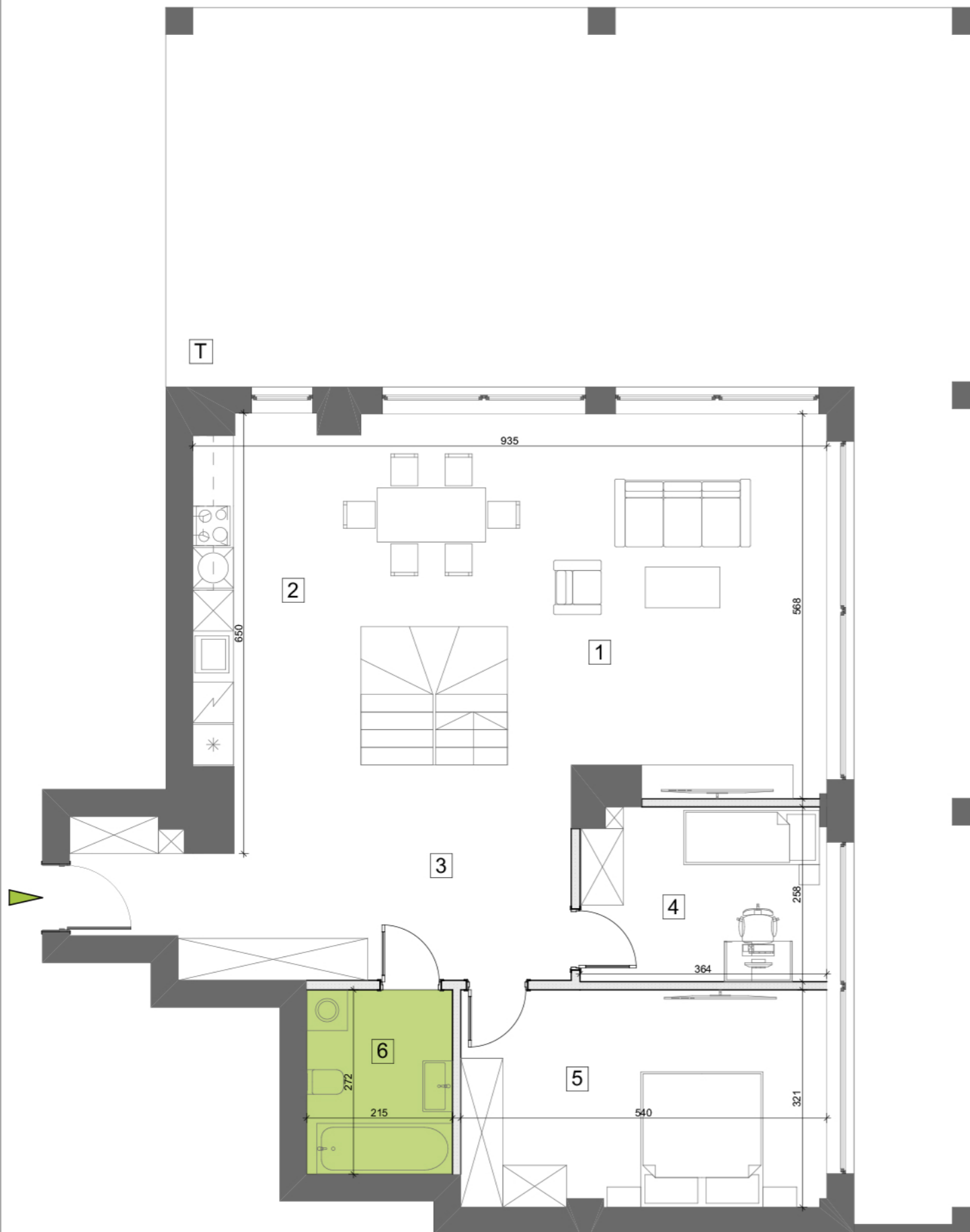
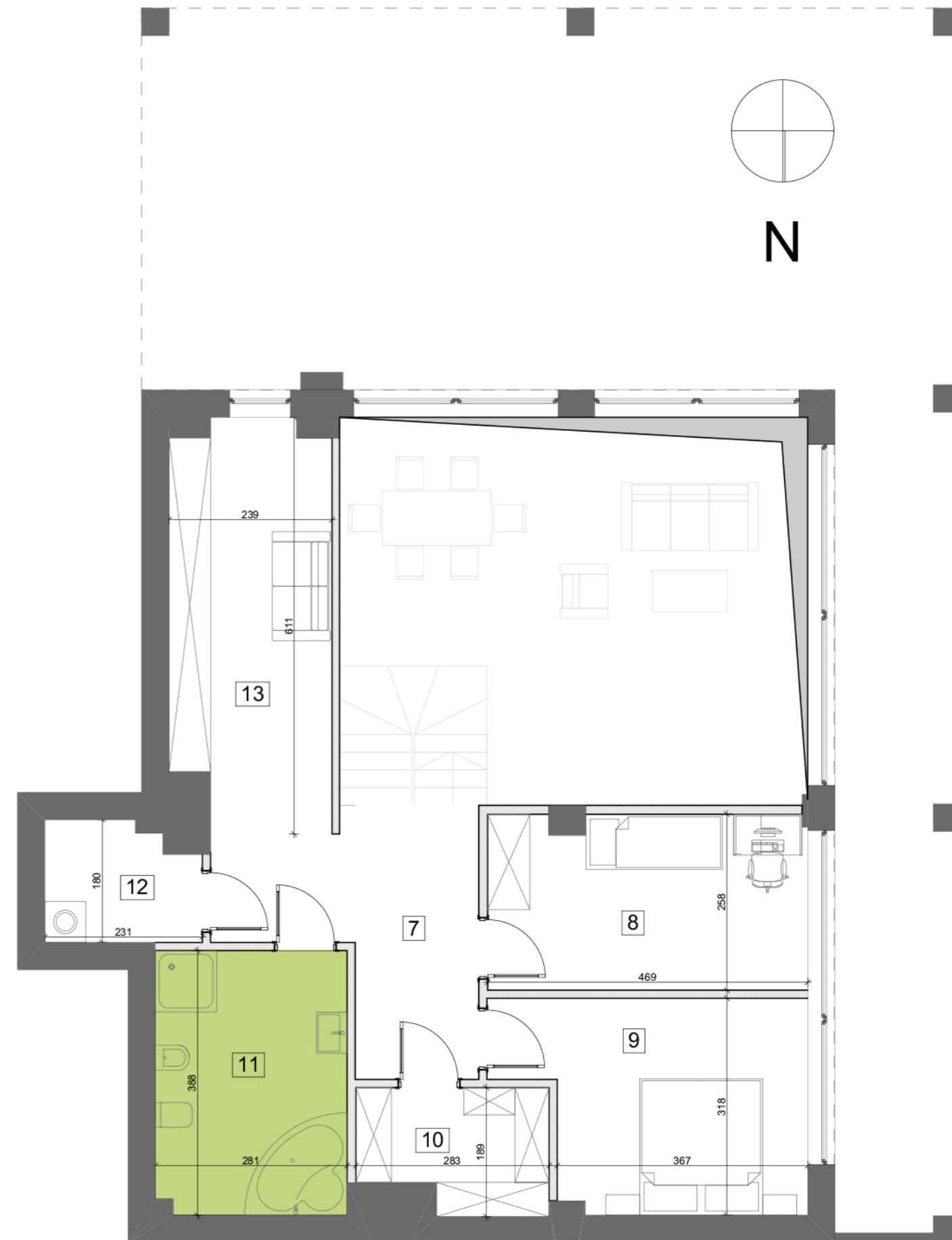


POZIOM I



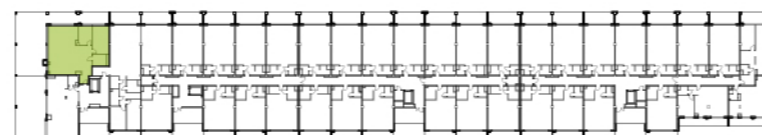
POZIOM II



BUDYNEK MIESZKALNY WIELORODZINNY

BIURO SPRZEDAŻY  
ul. Orzechowa 3  
94-251 Łódź

LOKALIZACJA APARTAMENTU WZGLĘDEM CAŁOŚCI  
INWESTYCJI:



ZESTAWIENIE POWIERZCHNI:

POZIOM I			POZIOM II		
1	pokój dzienny z jadalnią	38,38 m <sup>2</sup>	7	korytarz	11,42 m <sup>2</sup>
2	aneks kuchenny	13,45 m <sup>2</sup>	8	pokój	11,87 m <sup>2</sup>
3	korytarz	17,57 m <sup>2</sup>	9	pokój	12,82 m <sup>2</sup>
4	pokój	9,26 m <sup>2</sup>	10	garderoba	4,72 m <sup>2</sup>
5	pokój	17,20 m <sup>2</sup>	11	łazienka	10,77 m <sup>2</sup>
6	łazienka	5,83 m <sup>2</sup>	12	pom. gospodarcze	3,75 m <sup>2</sup>
			13	aneks/pokój/biblioteka	12,89 m <sup>2</sup>

klatka	1
kondygnacja	1
ilość pokoi	6
powierzchnia	169,93 m <sup>2</sup>
powierzchnia tarasu T	92,74 m <sup>2</sup>

K1.I.2

NR MIESZKANIA:

8

Apartamenty Zdrowie Sp. z o.o.Sp. K.  
Aleja Prymasa Tysiąclecia 48A  
01-241 Warszawa



**APARTAMENTY  
ZDROWIE**

Wyjątkowe miejsce w Łodzi