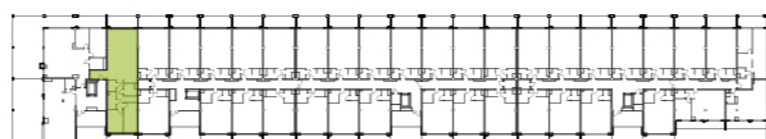


**BUDYNEK MIESZKALNY WIELORODZINNY**

**BIURO SPRZEDAŻY**  
ul. Orzechowa 3  
94-251 Łódź

**LOKALIZACJA APARTAMENTU WZGLĘDEM CAŁOŚCI INWESTYCJI:**



**ZESTAWIENIE POWIERZCHNI:**

POZIOM I		POZIOM II	
1	pokój dzienny z jadalnią	50,51	m <sup>2</sup>
2	aneks kuchenny	6,87	m <sup>2</sup>
3	korytarz	5,58	m <sup>2</sup>
4	korytarz	10,28	m <sup>2</sup>
5	łazienka	3,58	m <sup>2</sup>
6	garderoba	5,15	m <sup>2</sup>
7	łazienka	5,47	m <sup>2</sup>
8	pokój	13,22	m <sup>2</sup>
9	pokój	15,07	m <sup>2</sup>
10	łazienka	7,65	m <sup>2</sup>
11	korytarz	9,98	m <sup>2</sup>
12	garderoba	10,96	m <sup>2</sup>
13	pokój	12,62	m <sup>2</sup>
14	pokój	15,06	m <sup>2</sup>

**K1.I.3**

**NR MIESZKANIA:**

**9**

**Apartamenty Zdrowie Sp. z o.o.Sp. K.**  
Aleja Prymasa Tysiąclecia 48A  
01-241 Warszawa

klatka	1
kondygnacja	1
ilość pokoi	5
powierzchnia	172,00 m <sup>2</sup>
powierzchnia tarasu T	7,03 i 11,54m <sup>2</sup>



**APARTAMENTY  
ZDROWIE**

*Wyjątkowe miejsce w Łodzi*