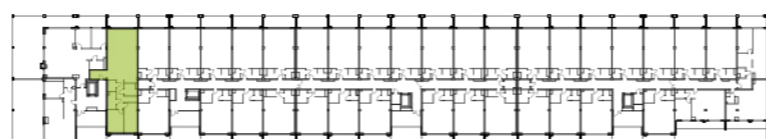


**BUDYNEK MIESZKALNY WIELORODZINNY**

**BIURO SPRZEDAŻY**  
ul. Orzechowa 3  
94-251 Łódź

**LOKALIZACJA APARTAMENTU WZGLĘDEM CAŁOŚCI INWESTYCJI:**



**ZESTAWIENIE POWIERZCHNI:**

POZIOM I		POZIOM II	
1	pokój dzienny z jadalnią 50,29 m <sup>2</sup>	10	korytarz 10,14 m <sup>2</sup>
2	aneks kuchenny 6,82 m <sup>2</sup>	11	garderoba 10,79 m <sup>2</sup>
3	korytarz 5,45 m <sup>2</sup>	12	łazienka 7,81 m <sup>2</sup>
4	korytarz 10,38 m <sup>2</sup>	13	pokój 15,13 m <sup>2</sup>
5	łazienka 3,60 m <sup>2</sup>	14	pokój 12,61 m <sup>2</sup>
6	garderoba 5,18 m <sup>2</sup>		
7	łazienka 5,49 m <sup>2</sup>		
8	pokój 15,20 m <sup>2</sup>		
9	pokój 13,28 m <sup>2</sup>		

klatka	1
kondygnacja	2
ilość pokoi	5
powierzchnia	172,17 m <sup>2</sup>
powierzchnia tarasu T	7,03 i 11,54 m <sup>2</sup>

**K1.II.3**

**NR MIESZKANIA:**  
**12**

**Apartamenty Zdrowie Sp. z o.o.Sp. K.**  
Aleja Prymasa Tysiąclecia 48A  
01-241 Warszawa



**APARTAMENTY  
ZDROWIE**  
*Wyjątkowe miejsce w Łodzi*