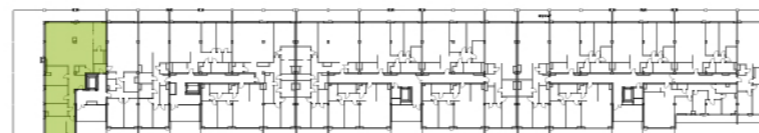




BUDYNEK MIESZKALNY WIELORODZINNY

BIURO SPRZEDAŻY
ul. Orzechowa 3
94-251 Łódź

**LOKALIZACJA APARTAMENTU WZGLĘDEM CAŁOŚCI
INWESTYCJI:**



ZESTAWIENIE POWIERZCHNI:

1	pokój dzienny z jadalnią	74,63	m ²	6	pokój	14,79	m ²
2	aneks kuchenny	13,31	m ²	7	pokój	14,42	m ²
3	spizarnia	4,67	m ²	8	łazienka	9,86	m ²
4	wc	2,44	m ²	9	pokój	13,89	m ²
5	korytarz	16,81	m ²	10	garderoba	5,41	m ²

klatka	1
kondygnacja	4
ilość pokoi	4
powierzchnia	170,23 m ²
powierzchnia tarasu T	164,63 m ²

K1.IV.1

NR MIESZKANIA:

15

Apartamenty Zdrowie Sp. z o.o.Sp. K.
Aleja Prymasa Tysiąclecia 48A
01-241 Warszawa



**APARTAMENTY
— ZDROWIE —**

Wyjątkowe miejsce w Łodzi