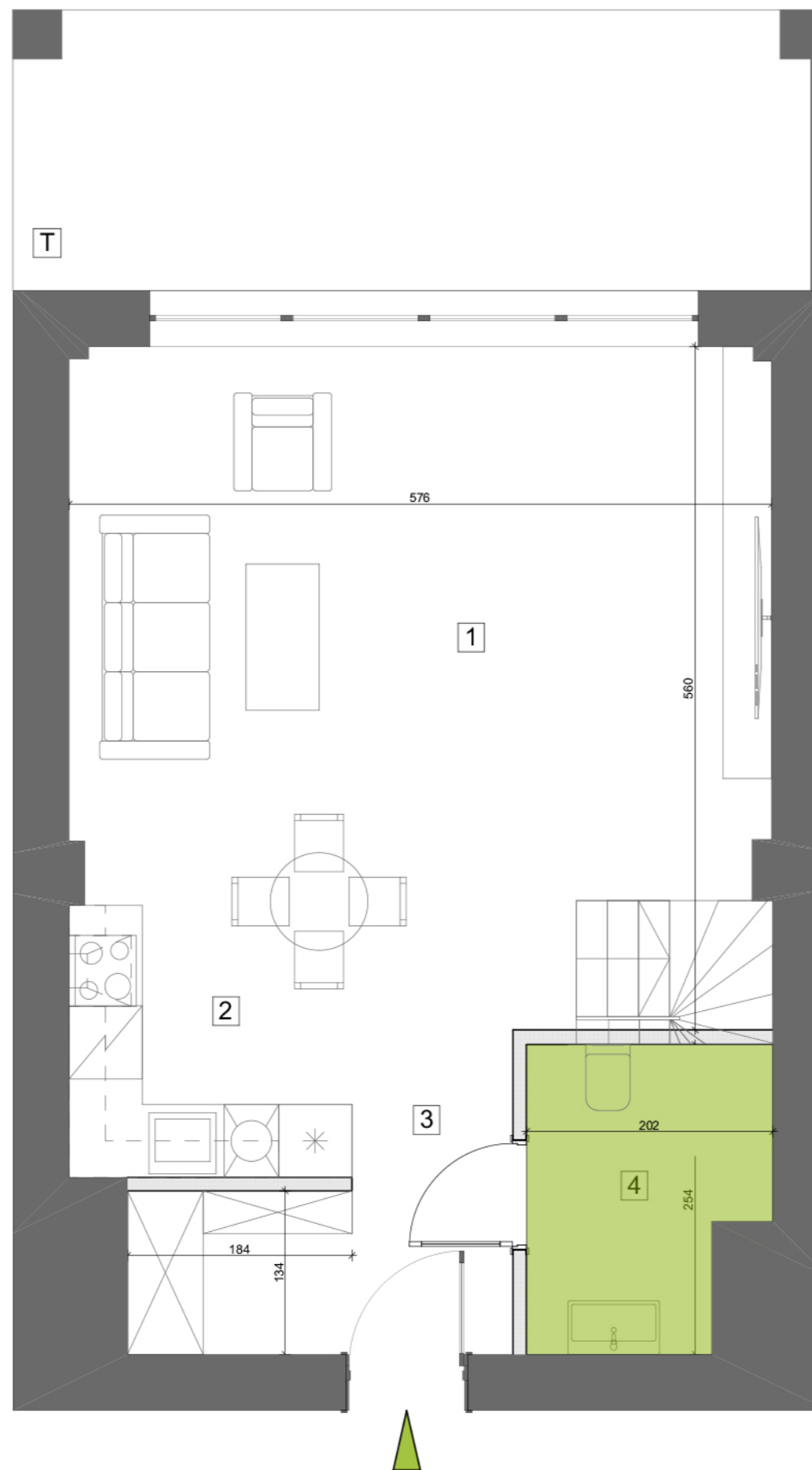
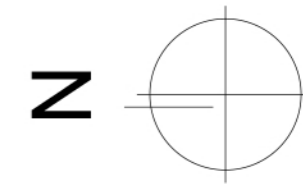
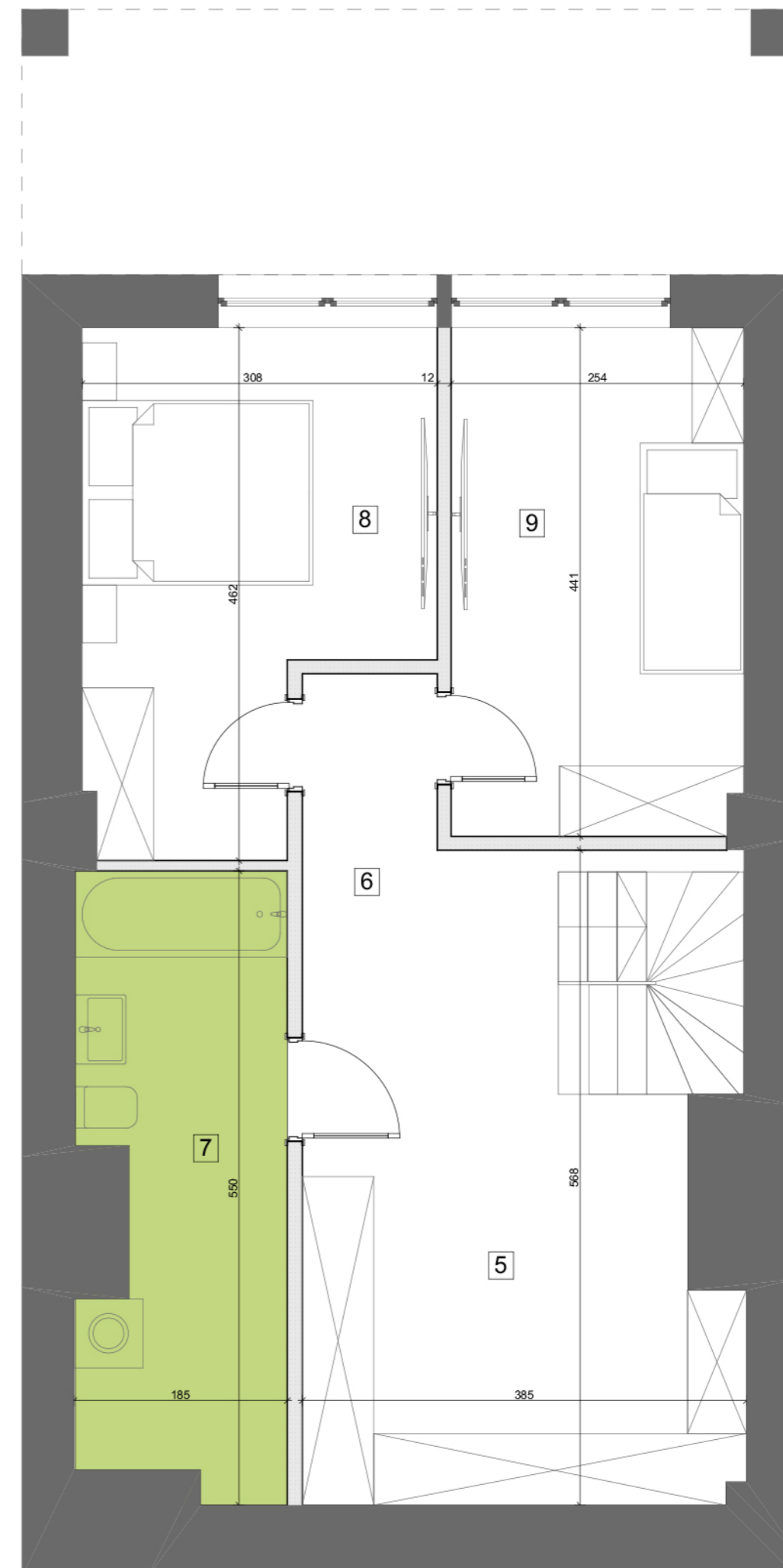


POZIOM I



POZIOM II



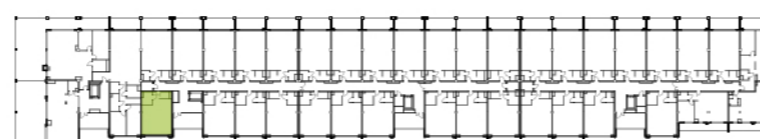
**PROMOCJA NOWOROCZNA** CENA OD **4490** zł/m<sup>2</sup>

ZADZWOŃ ☎ 730 311 311

BUDYNEK MIESZKALNY WIELORODZINNY

BIURO SPRZEDAŻY  
ul. Orzechowa 3  
94-251 Łódź

LOKALIZACJA APARTAMENTU WZGLĘDEM CAŁOŚCI  
INWESTYCJI:



ZESTAWIENIE POWIERZCHNI:

POZIOM I		POZIOM II	
1	pokój dzienny z jadalnią 24,70 m <sup>2</sup>	5	garderoba 13,11 m <sup>2</sup>
2	aneks kuchenny 6,53 m <sup>2</sup>	6	korytarz 5,24 m <sup>2</sup>
3	korytarz 9,57 m <sup>2</sup>	7	łazienka 9,10 m <sup>2</sup>
4	wc 4,58 m <sup>2</sup>	8	pokój 11,91 m <sup>2</sup>
		9	pokój 11,14 m <sup>2</sup>

klatka	2
kondygnacja	1
ilość pokoi	3
powierzchnia	95,88 m <sup>2</sup>
powierzchnia tarasu T	6,81 m <sup>2</sup>

**K2.I.1**

NR MIESZKANIA:  
**26**

Apartamenty Zdrowie Sp. z o.o.Sp. K.  
Aleja Prymasa Tysiąclecia 48A  
01-241 Warszawa



**APARTAMENTY  
ZDROWIE**  
*Wyjątkowe miejsce w Łodzi*