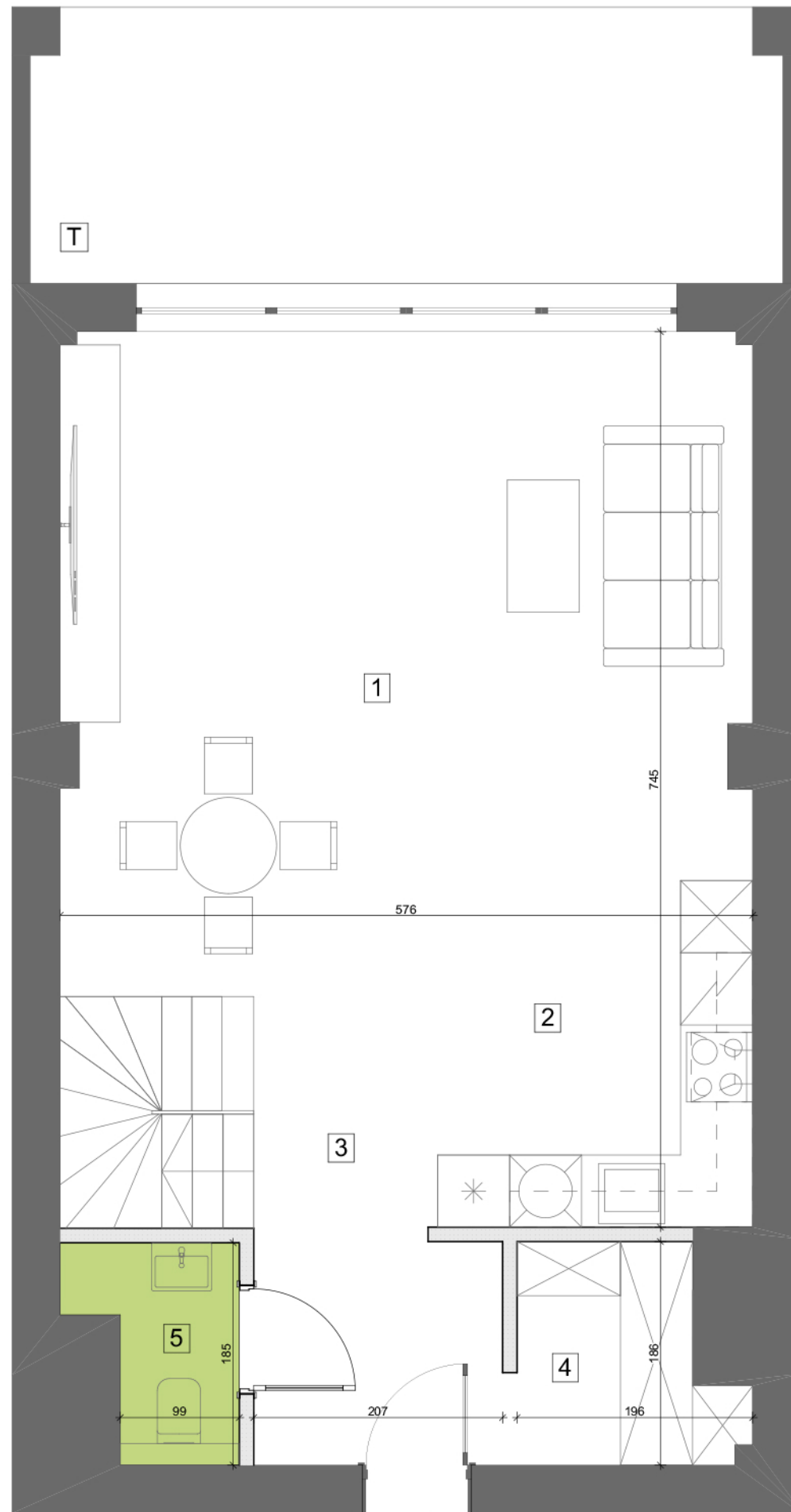
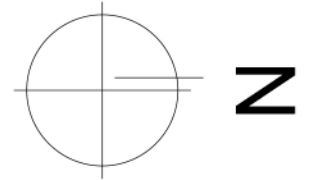
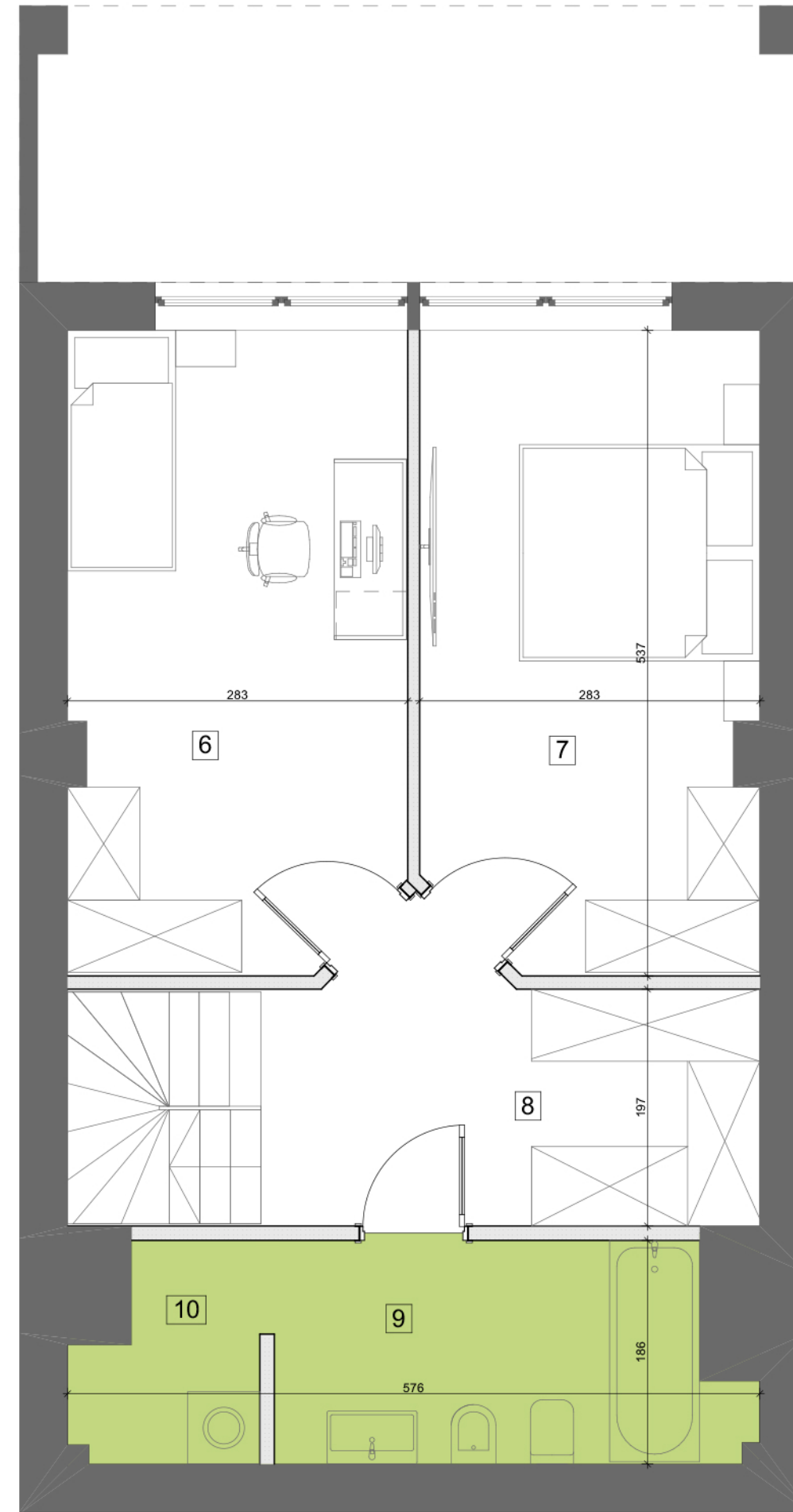


POZIOM I



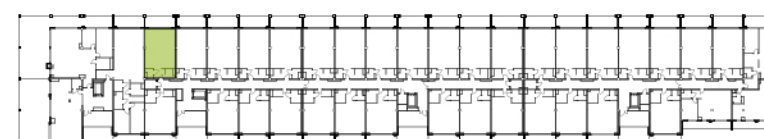
POZIOM II



BUDYNEK MIESZKALNY WIELORODZINNY

BIURO SPRZEDAŻY
ul. Orzechowa 3
94-251 Łódź

LOKALIZACJA APARTAMENTU WZGLĘDEM CAŁOŚCI
INWESTYCJI:



ZESTAWIENIE POWIERZCHNI:

POZIOM I		POZIOM II	
1	pokój dzienny z jadalnią	30,42	m ²
2	aneks kuchenny	6,18	m ²
3	korytarz	10,35	m ²
4	garderoba	2,98	m ²
5	wc	2,34	m ²
6	pokój	14,79	m ²
7	pokój	14,80	m ²
8	korytarz/ garderoba	7,94	m ²
9	łazienka	6,85	m ²
10	aneks/ pralnia	2,40	m ²

klatka	2
kondygnacja	1
ilość pokoi	3
powierzchnia	99,05 m ²
powierzchnia tarasu T	11,51 m ²

K2.I.2

NR MIESZKANIA:

27

Apartamenty Zdrowie Sp. z o.o.Sp. K.
Aleja Prymasa Tysiąclecia 48A
01-241 Warszawa



**APARTAMENTY
ZDROWIE**

Wyjątkowe miejsce w Łodzi