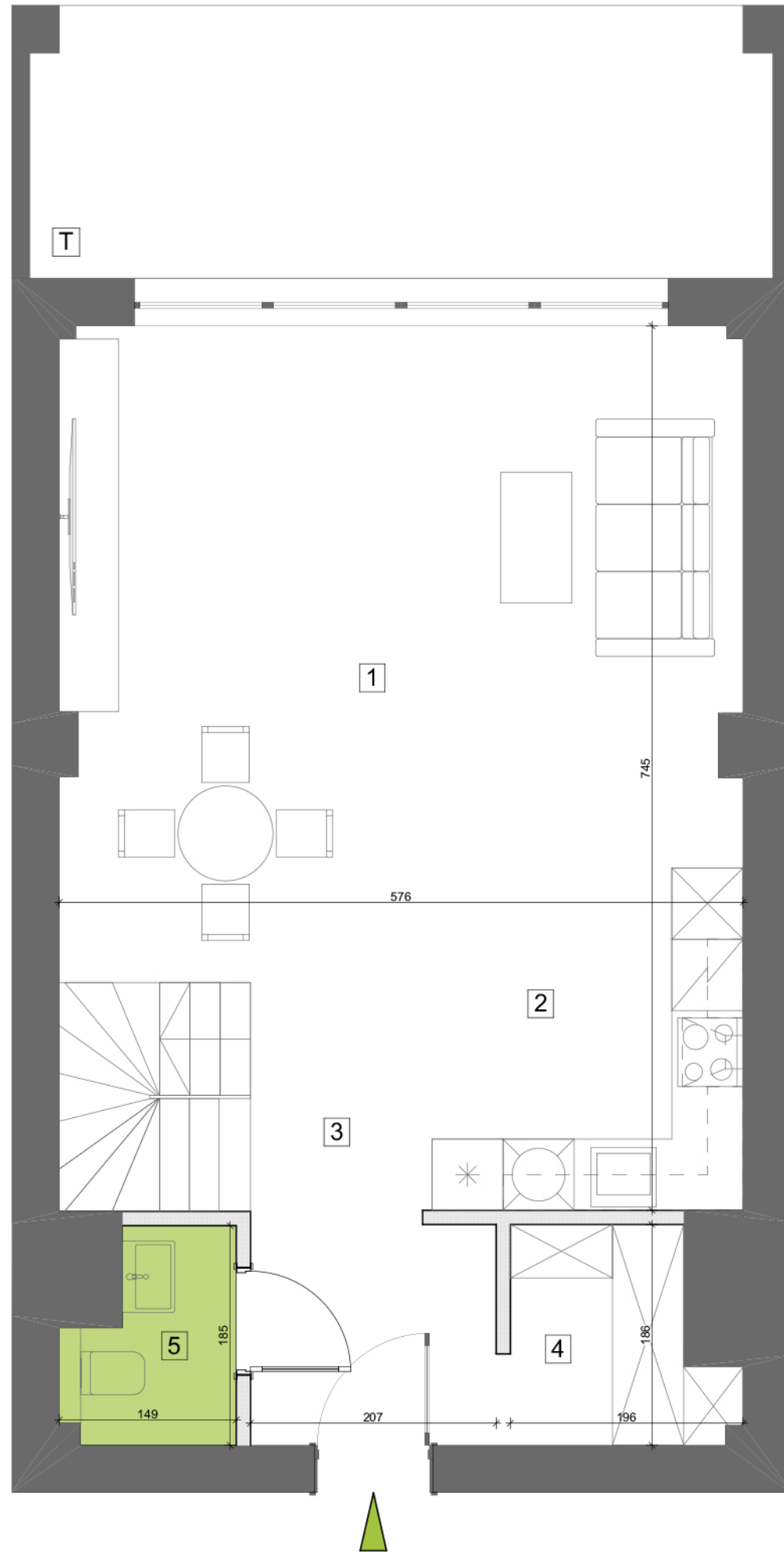
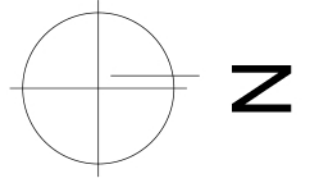
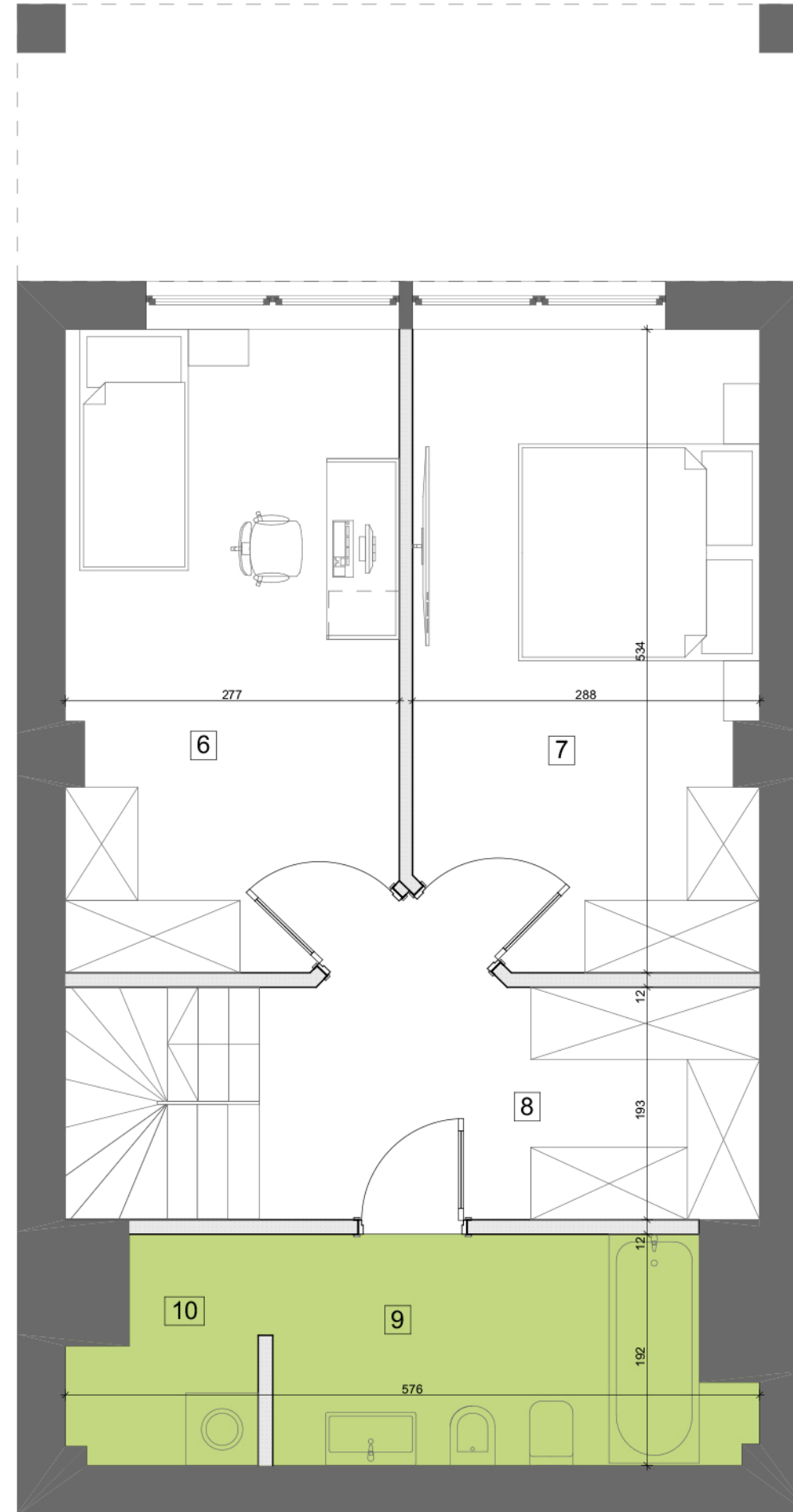


POZIOM I



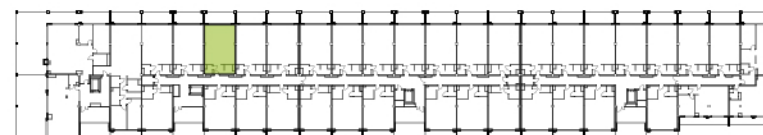
POZIOM II



BUDYNEK MIESZKALNY WIELORODZINNY

BIURO SPRZEDAŻY
ul. Orzechowa 3
94-251 Łódź

LOKALIZACJA APARTAMENTU WZGLĘDEM CAŁOŚCI
INWESTYCJI:



ZESTAWIENIE POWIERZCHNI:

POZIOM I		POZIOM II	
1	pok. dzienny + jadalnia 30,33 m ²	6	pokój 14,68 m ²
2	aneks kuchenny 6,15 m ²	7	pokój 14,72 m ²
3	korytarz 10,58 m ²	8	korytarz/ garderoba 7,82 m ²
4	garderoba 2,98 m ²	9	łazienka 7,24 m ²
5	wc 2,34 m ²	10	aneks/ pralnia 2,60 m ²

klatka	2
kondygnacja	1
ilość pokoi	3
powierzchnia	99,44 m ²
powierzchnia tarasu T	11,32 m ²

K2.I.4

NR MIESZKANIA:

29

Apartamenty Zdrowie Sp. z o.o.Sp. K.
Aleja Prymasa Tysiąclecia 48A
01-241 Warszawa



**APARTAMENTY
ZDROWIE**

Wyjątkowe miejsce w Łodzi