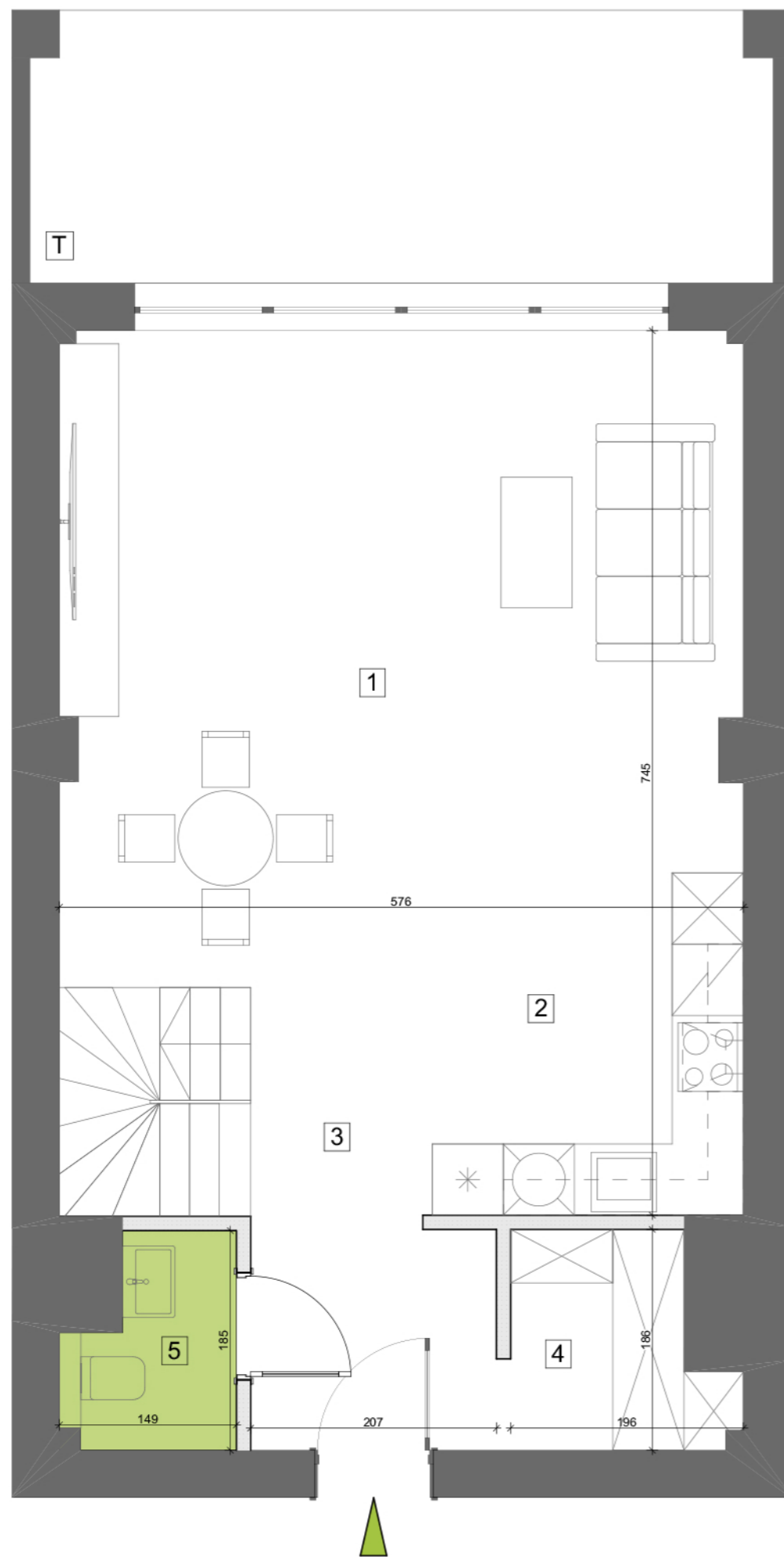
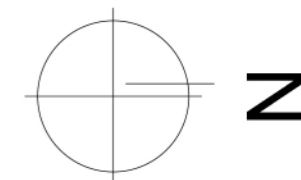
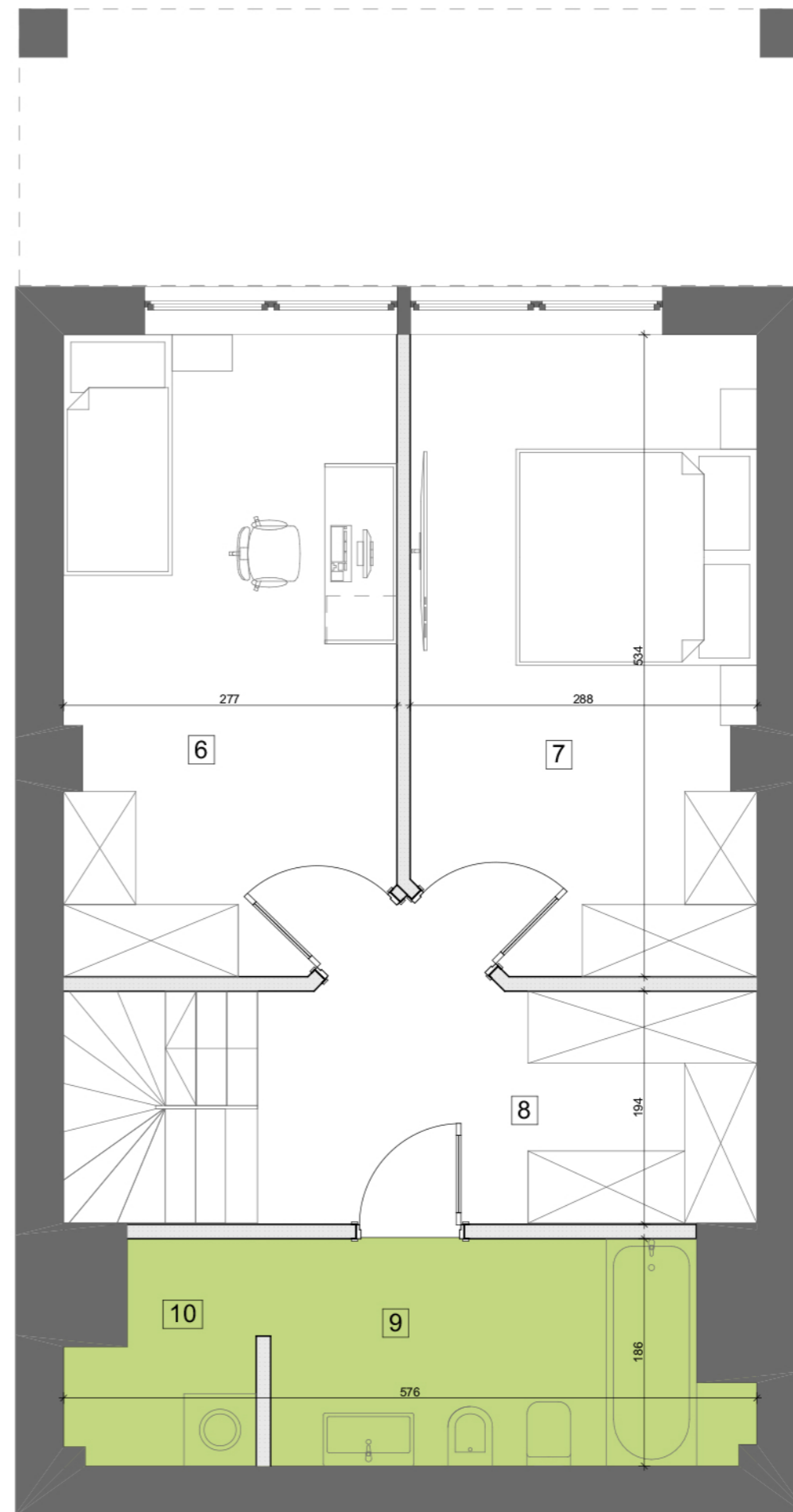


POZIOM I



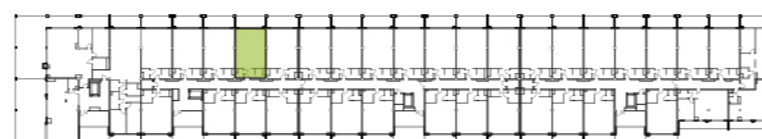
POZIOM II



BUDYNEK MIESZKALNY WIELORODZINNY

BIURO SPRZEDAŻY
ul. Orzechowa 3
94-251 Łódź

LOKALIZACJA APARTAMENTU WZGLĘDEM CAŁOŚCI
INWESTYCJI:



ZESTAWIENIE POWIERZCHNI:

POZIOM I		POZIOM II	
1	pokój dzienny+jadalnia 30,02 m ²	6	pokój 14,67 m ²
2	aneks kuchenny 6,11 m ²	7	pokój 14,83 m ²
3	korytarz 10,55 m ²	8	korytarz/ garderoba 7,80 m ²
4	garderoba 2,83 m ²	9	łazienka 6,81 m ²
5	wc 2,33 m ²	10	aneks/ pralnia 2,53 m ²

klatka	2
kondygnacja	1
ilość pokoi	3
powierzchnia	98,48 m ²
powierzchnia tarasu T	11,34 m ²

K2.I.5

NR MIESZKANIA:

30

Apartamenty Zdrowie Sp. z o.o.Sp. K.
Aleja Prymasa Tysiąclecia 48A
01-241 Warszawa



APARTAMENTY
— ZDROWIE —

Wyjątkowe miejsce w Łodzi