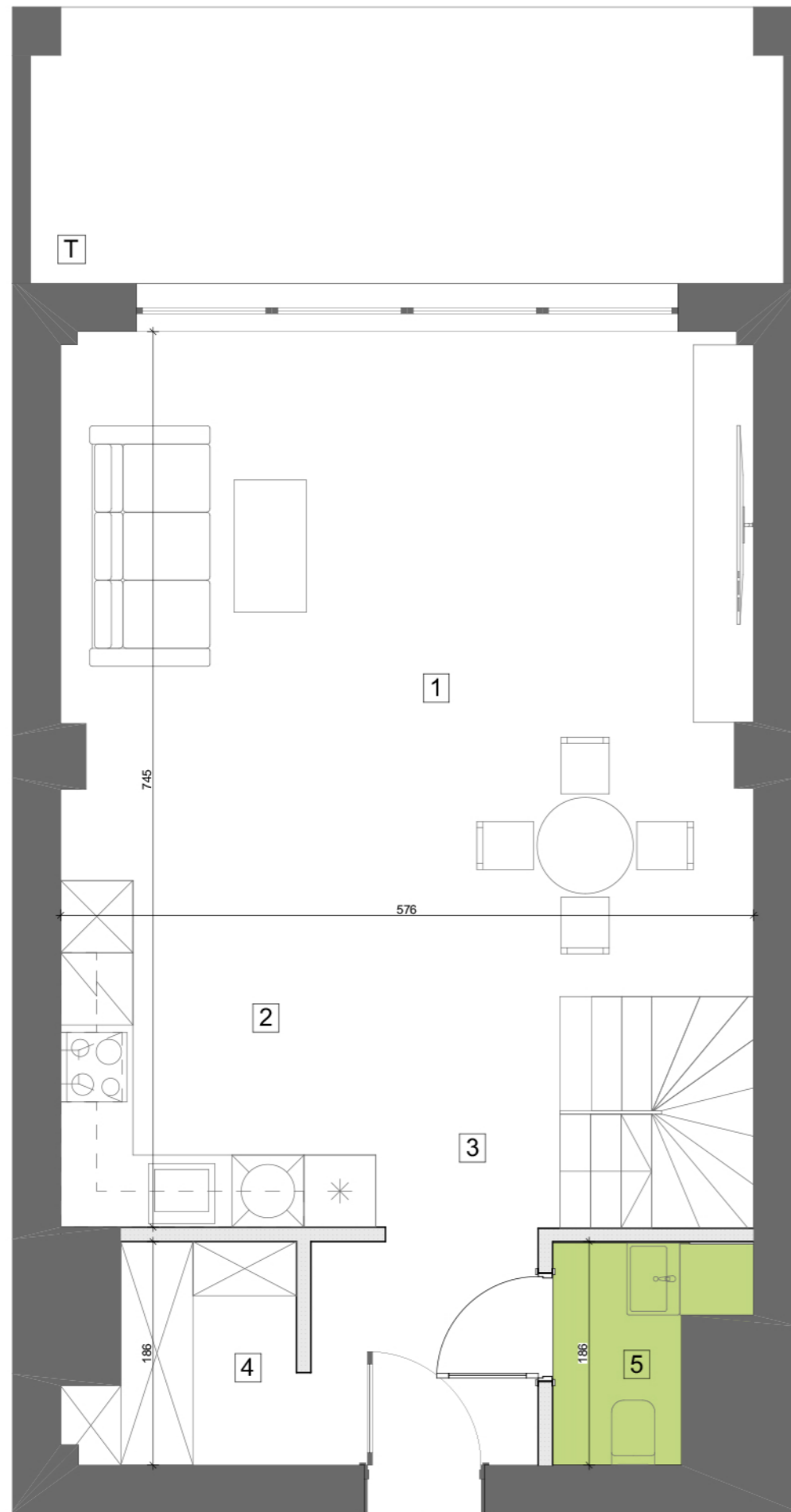
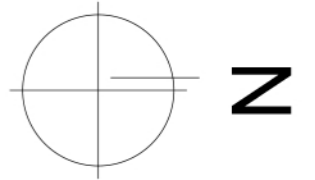
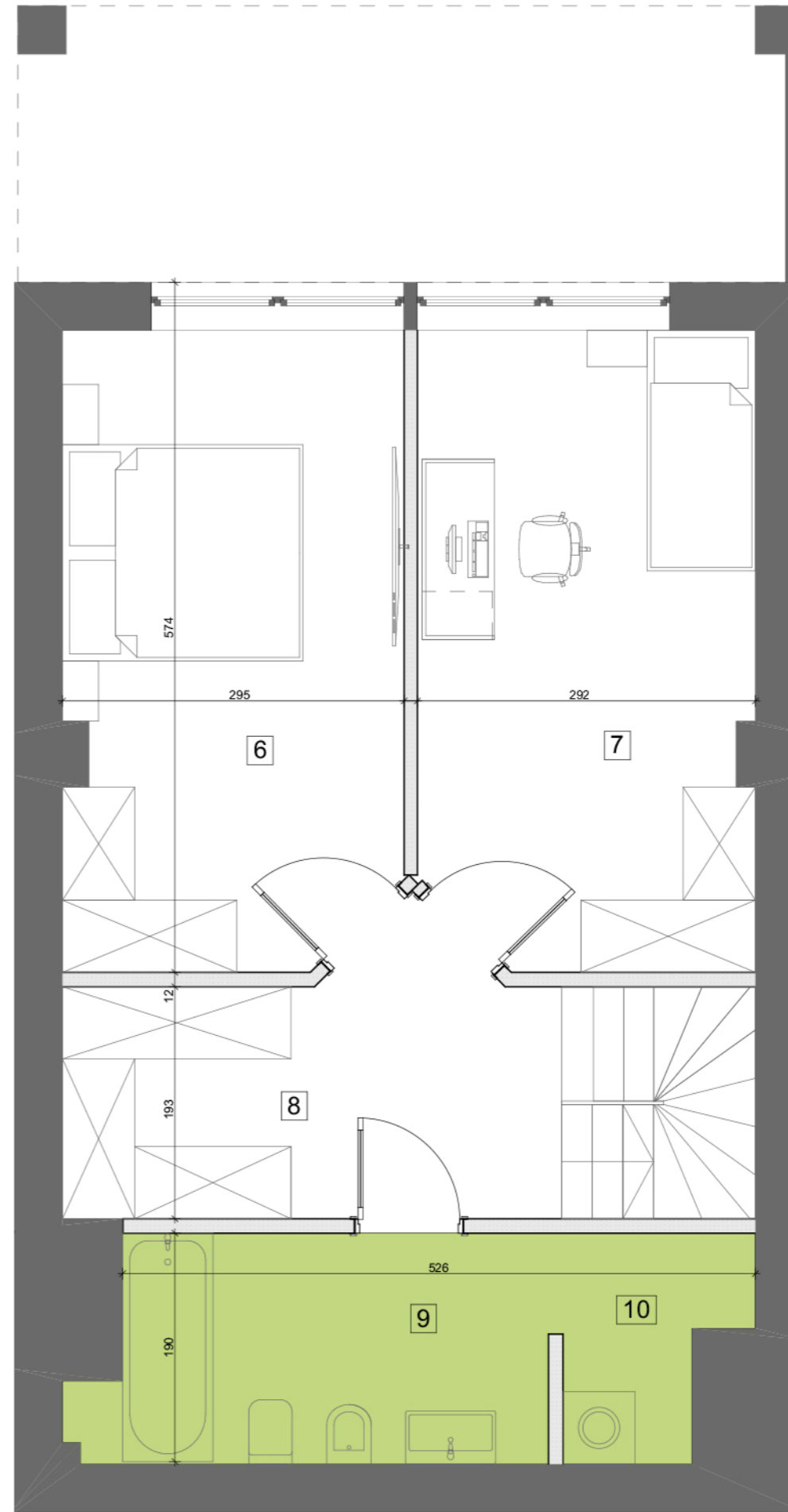


POZIOM I



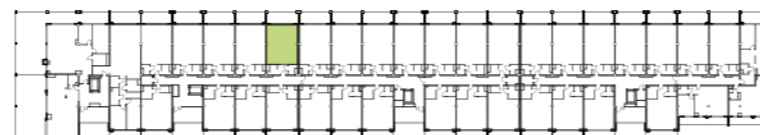
POZIOM II



BUDYNEK MIESZKALNY WIELORODZINNY

BIURO SPRZEDAŻY
ul. Orzechowa 3
94-251 Łódź

LOKALIZACJA APARTAMENTU WZGLĘDEM CAŁOŚCI
INWESTYCJI:



ZESTAWIENIE POWIERZCHNI:

POZIOM I		POZIOM II	
1	pok. dzienny 30,71 m ²	6	pokój 14,67 m ²
2	aneks kuchenny 6,16 m ²	7	pokój 15,10 m ²
3	korytarz 10,43 m ²	8	korytarz/ garderoba 7,93 m ²
4	garderoba 2,77 m ²	9	łazienka 7,02 m ²
5	wc 2,35 m ²	10	aneks/ pralnia 2,41 m ²

klatka	2
kondygnacja	1
ilość pokoi	3
powierzchnia	99,55 m ²
powierzchnia tarasu T	11,94 m ²

K2.I.6

NR MIESZKANIA:

31

Apartamenty Zdrowie Sp. z o.o.Sp. K.
Aleja Prymasa Tysiąclecia 48A
01-241 Warszawa



**APARTAMENTY
ZDROWIE**

Wyjątkowe miejsce w Łodzi