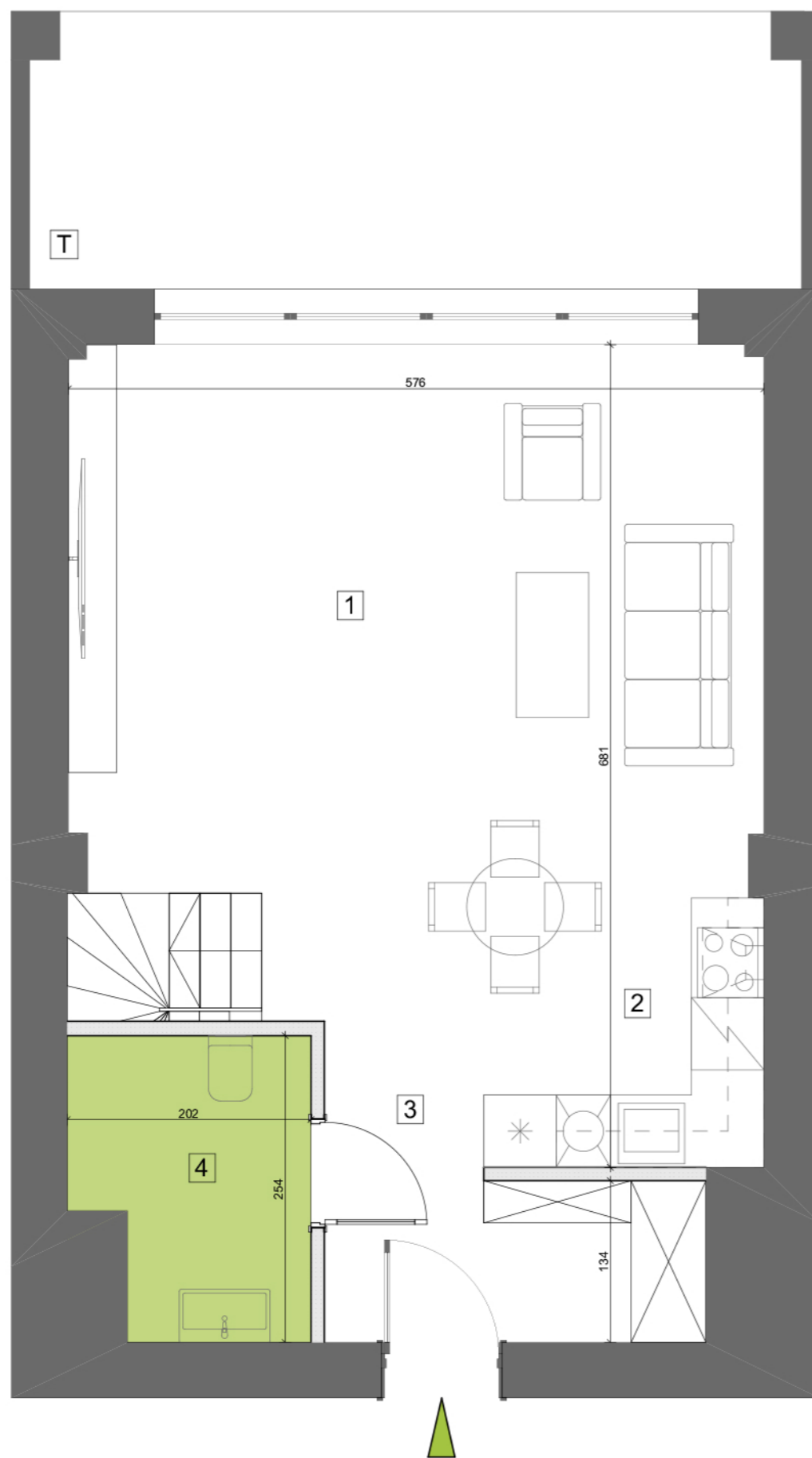
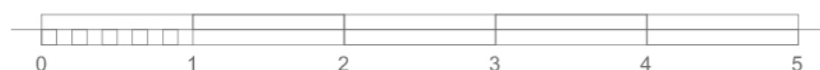
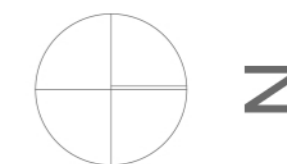
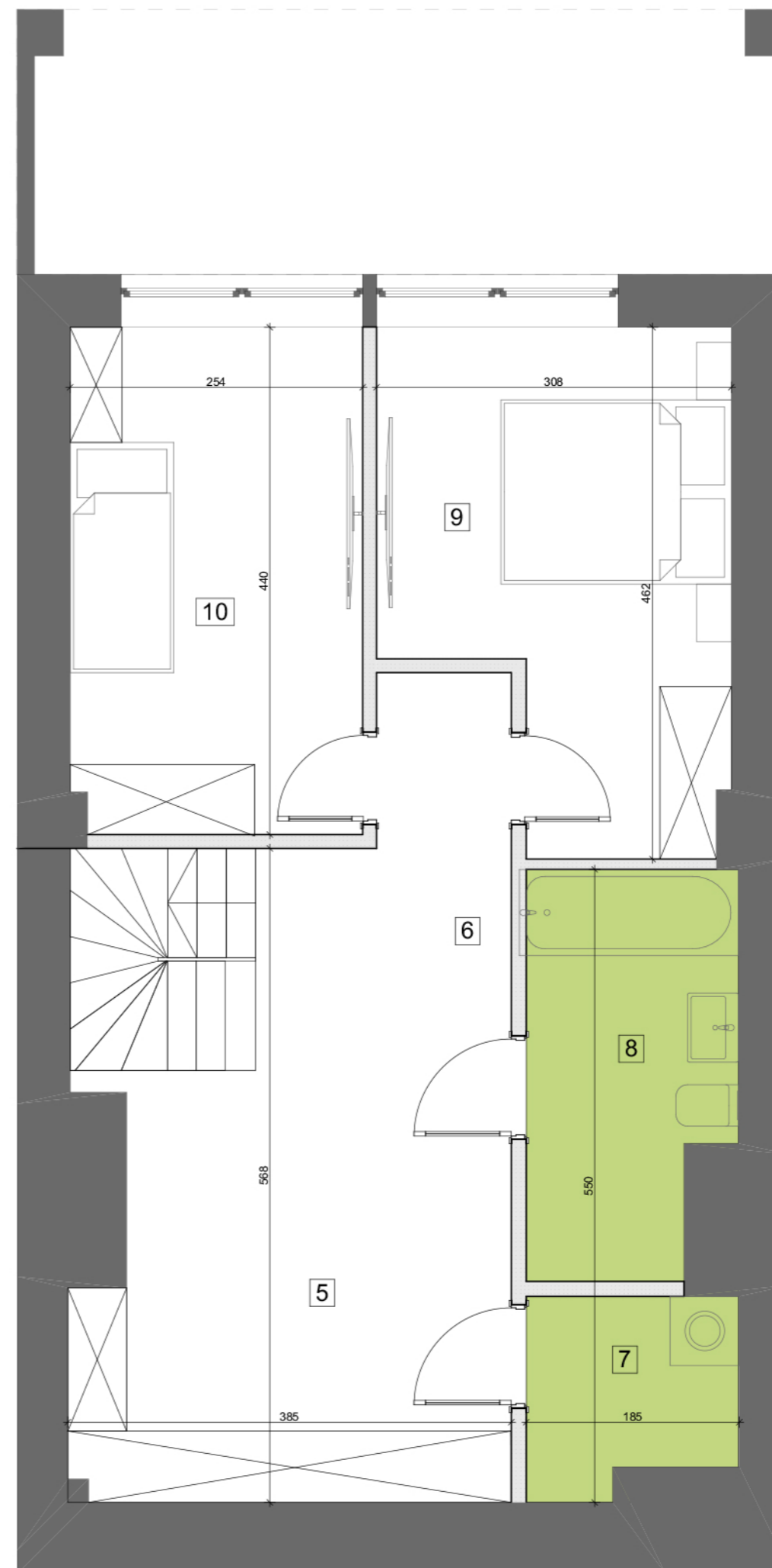


POZIOM I



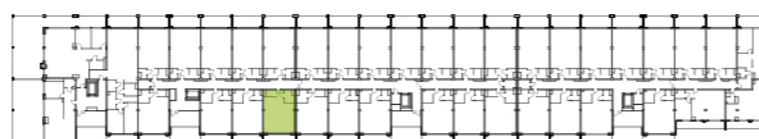
POZIOM II



BUDYNEK MIESZKALNY WIELORODZINNY

BIURO SPRZEDAŻY
ul. Orzechowa 3
94-251 Łódź

LOKALIZACJA APARTAMENTU WZGLĘDEM CAŁOŚCI
INWESTYCJI:



ZESTAWIENIE POWIERZCHNI:

POZIOM I		POZIOM II	
1	pok. dzienny+jadalnia 25,36 m ²	5	garderoba 11,27 m ²
2	aneks kuchenny 6,86 m ²	6	korytarz 5,26 m ²
3	korytarz 9,65 m ²	7	pralnia/suszarnia 3,92 m ²
4	wc 4,42 m ²	8	łazienka 6,99 m ²
		9	pokój 12,71 m ²
		10	pokój 11,11 m ²

klatka	2
kondygnacja	2
ilość pokoi	3
powierzchnia	97,55 m ²
powierzchnia tarasu T	11,34 m ²

K2.II.7

NR MIESZKANIA:

41

Apartamenty Zdrowie Sp. z o.o.Sp. K.
Aleja Prymasa Tysiąclecia 48A
01-241 Warszawa



APARTAMENTY
— ZDROWIE —

Wyjątkowe miejsce w Łodzi