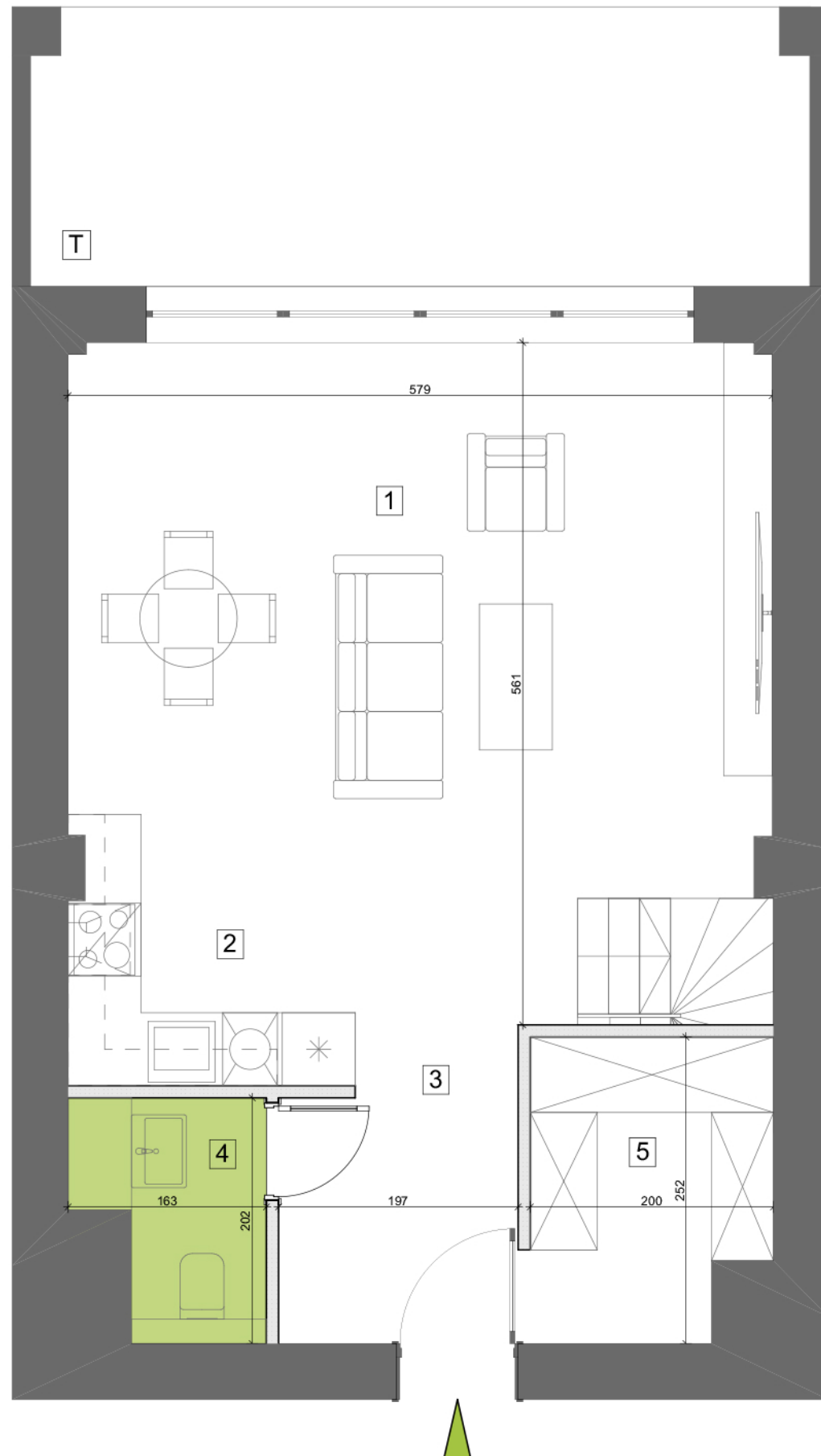
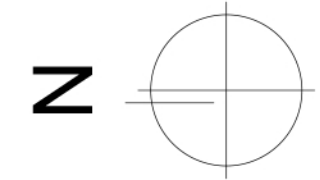
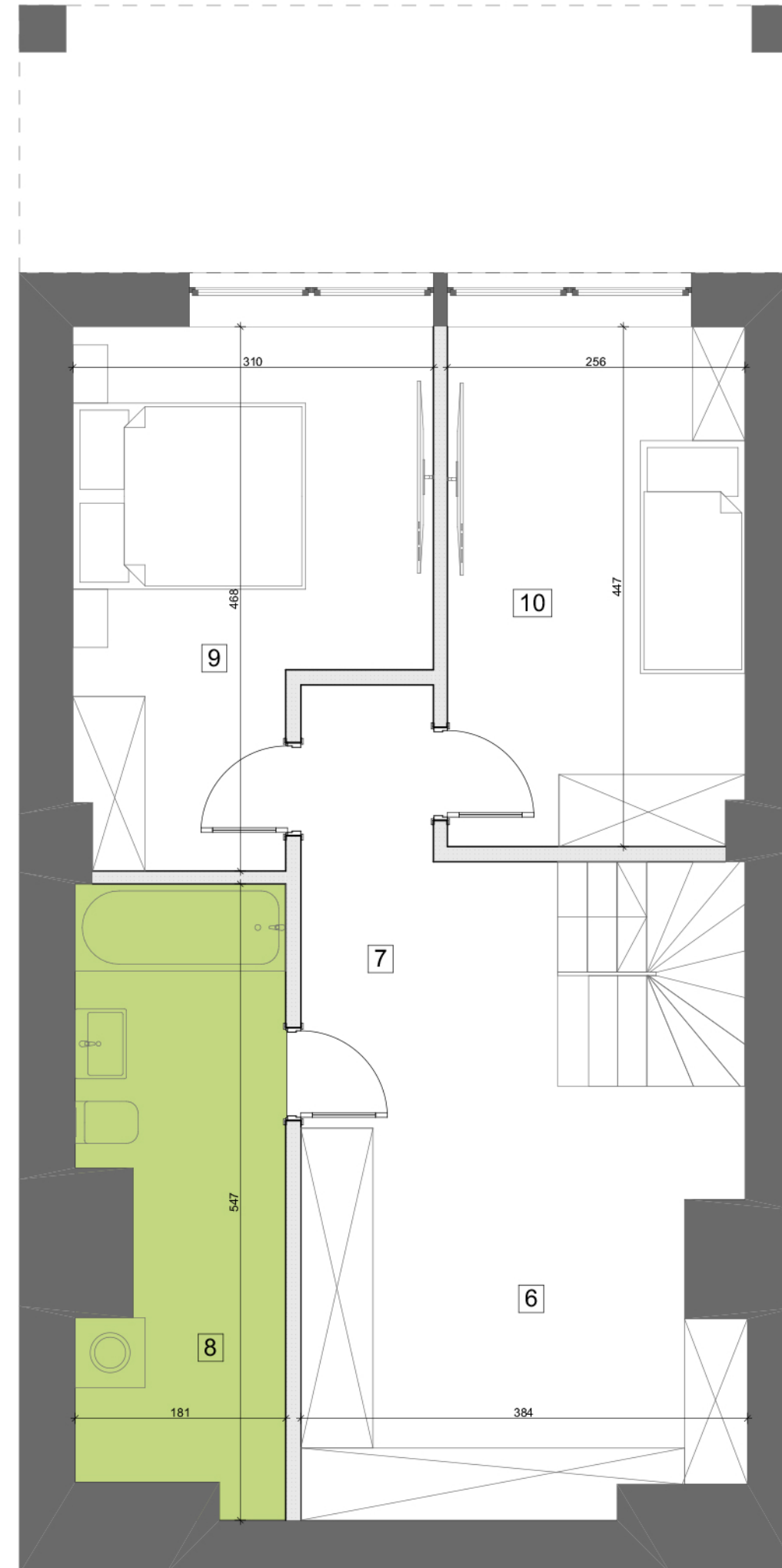


POZIOM I



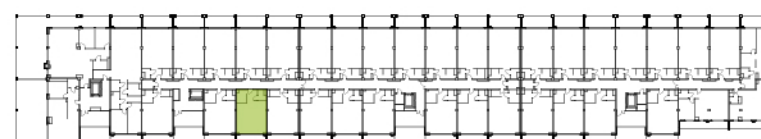
POZIOM II



BUDYNEK MIESZKALNY WIELORODZINNY

BIURO SPRZEDAŻY
ul. Orzechowa 3
94-251 Łódź

LOKALIZACJA APARTAMENTU WZGLĘDEM CAŁOŚCI
INWESTYCJI:



ZESTAWIENIE POWIERZCHNI:

POZIOM I		POZIOM II	
1	pok. dzienny+jadalnia 23,75 m ²	6	garderoba 13,27 m ²
2	aneks kuchenny 6,18 m ²	7	korytarz 5,31 m ²
3	korytarz 8,39 m ²	8	łazienka 8,98 m ²
4	wc 2,71 m ²	9	pokój 12,15 m ²
5	garderoba 4,80 m ²	10	pokój 11,23 m ²

klatka	2
kondygnacja	2
ilość pokoi	3
powierzchnia	96,77 m ²
powierzchnia tarasu T	6,90 m ²

K2.II.8

NR MIESZKANIA:

42

Apartamenty Zdrowie Sp. z o.o.Sp. K.
Aleja Prymasa Tysiąclecia 48A
01-241 Warszawa



**APARTAMENTY
— ZDROWIE —**

Wyjątkowe miejsce w Łodzi