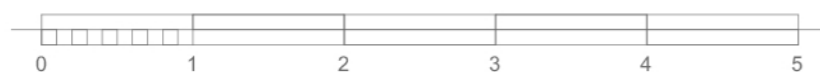
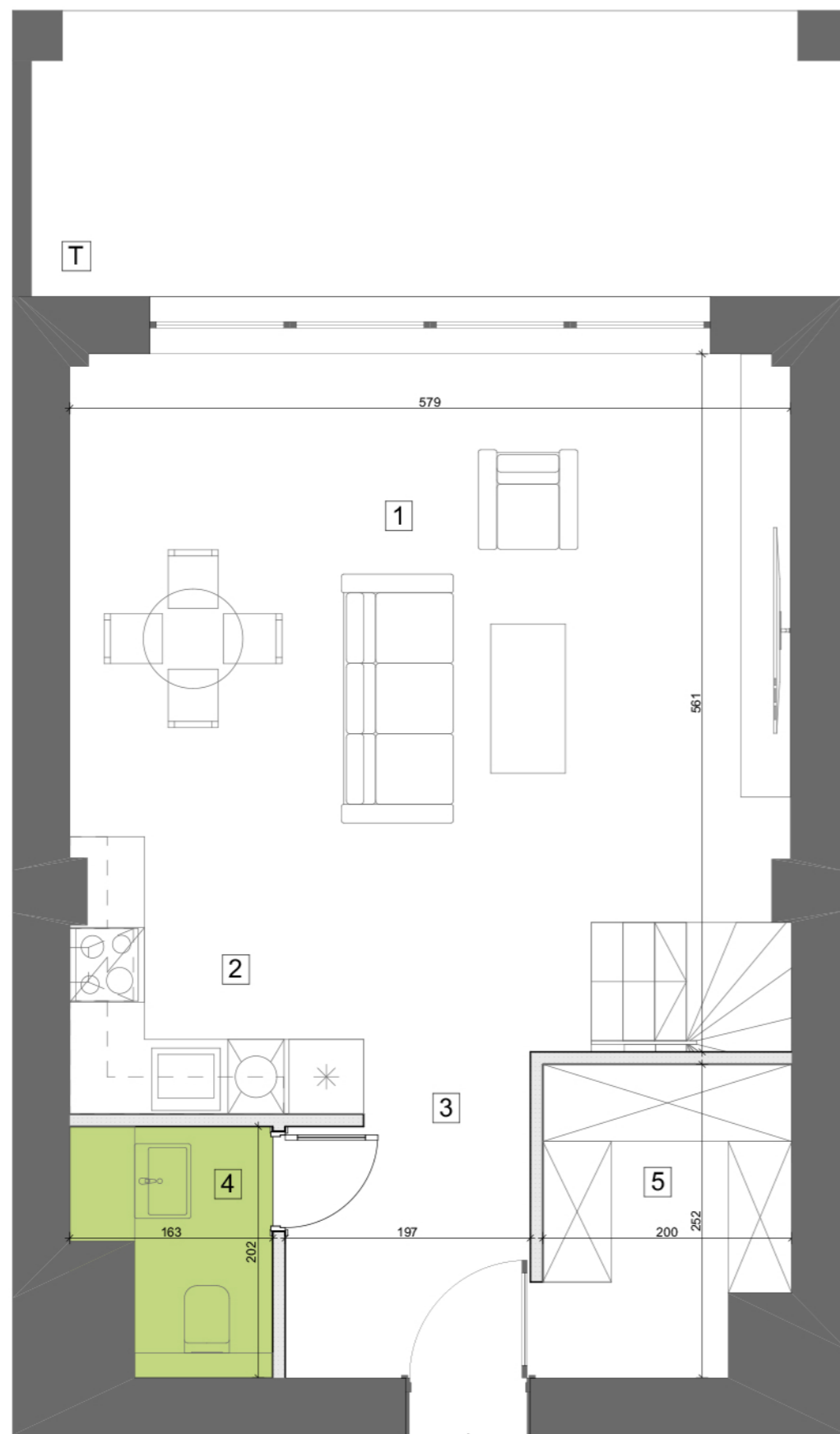
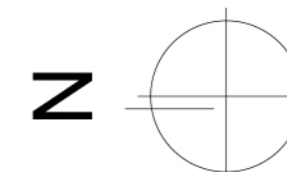
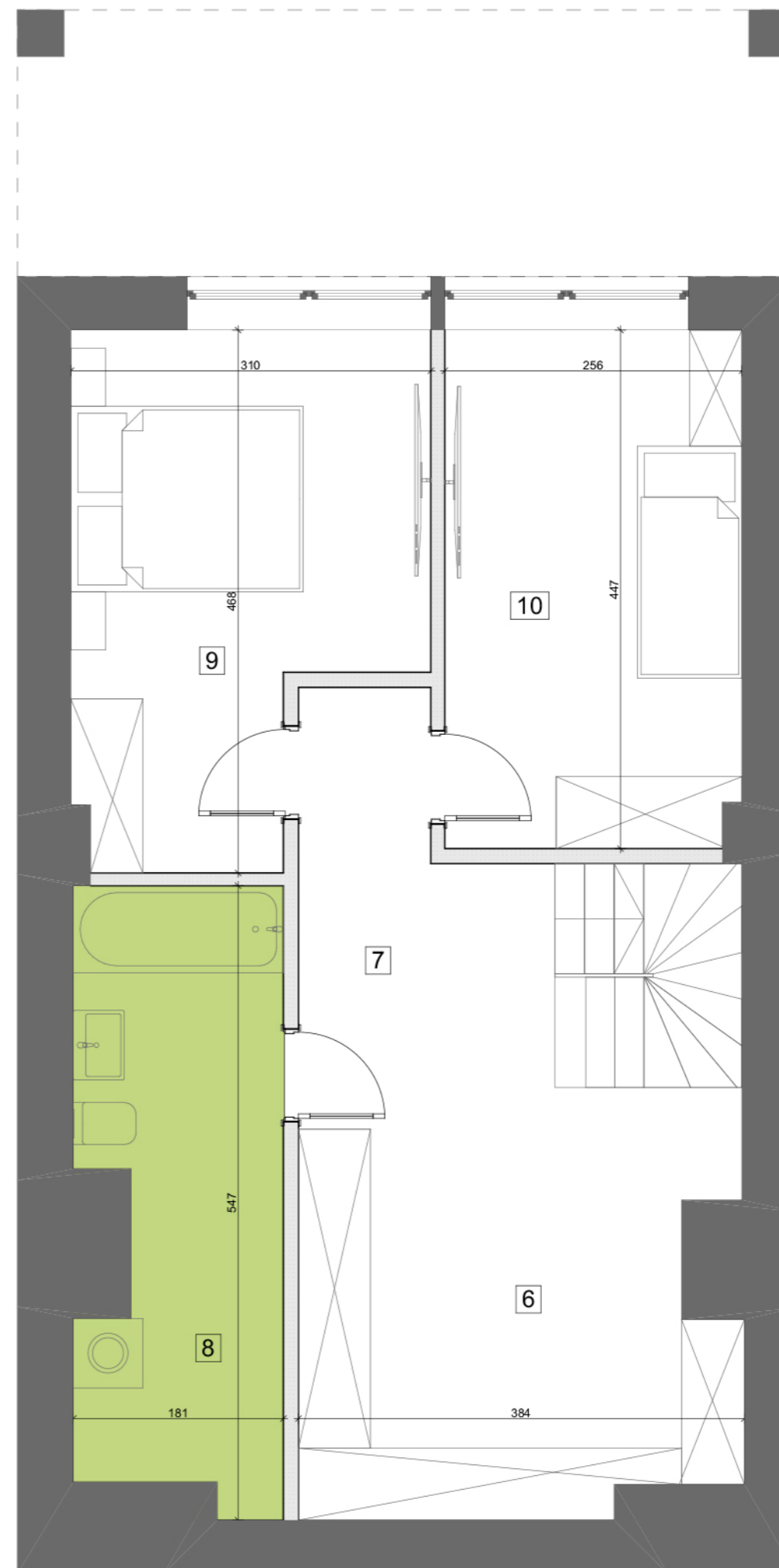


POZIOM I



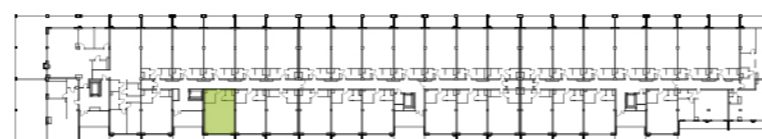
POZIOM II



BUDYNEK MIESZKALNY WIELORODZINNY

BIURO SPRZEDAŻY
ul. Orzechowa 3
94-251 Łódź

LOKALIZACJA APARTAMENTU WZGLĘDEM CAŁOŚCI INWESTYCJI:



ZESTAWIENIE POWIERZCHNI:

POZIOM I		POZIOM II	
1	pok. dzienn+jadalnia 23,56 m ²	6	garderoba 13,16 m ²
2	aneks kuchenny 6,14 m ²	7	korytarz 5,22 m ²
3	korytarz 8,45 m ²	8	łazienka 8,93 m ²
4	wc 2,71 m ²	9	pokój 11,92 m ²
5	garderoba 4,64 m ²	10	pokój 11,20 m ²

K2.II.9

NR MIESZKANIA:

43

Apartamenty Zdrowie Sp. z o.o.Sp. K.
Aleja Prymasa Tysiąclecia 48A
01-241 Warszawa

klatka	2
kondygnacja	2
ilość pokoi	3
powierzchnia	95,93 m ²
powierzchnia tarasu T	7,05 m ²



APARTAMENTY
— ZDROWIE —

Wyjątkowe miejsce w Łodzi