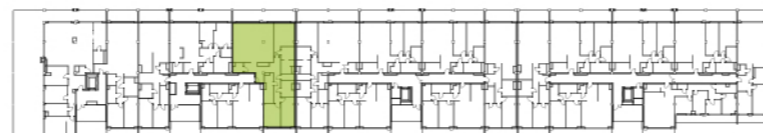


BUDYNEK MIESZKALNY WIELORODZINNY

BIURO SPRZEDAŻY
ul. Orzechowa 3
94-251 Łódź

LOKALIZACJA APARTAMENTU WZGLĘDEM CAŁOŚCI INWESTYCJI:



ZESTAWIENIE POWIERZCHNI:

1 pok. dzienny+jadalnia	49,42 m ²	7 łazienka	5,98 m ²
2 aneks kuchenny	8,53 m ²	8 pralnia/ suszarnia	3,05 m ²
3 korytarz	23,23 m ²	9 łazienka	7,36 m ²
4 wc	3,35 m ²	10 garderoba	9,00 m ²
5 pokój	20,06 m ²	11 pokój	13,97 m ²
6 garderoba	6,41 m ²	12 pokój	14,84 m ²

K2.III.3

NR MIESZKANIA:

46

Apartamenty Zdrowie Sp. z o.o.Sp. K.
Aleja Prymasa Tysiąclecia 48A
01-241 Warszawa

klatka	2
kondygnacja	3
ilość pokoi	4
powierzchnia	165,20 m ²
powierzchnia tarasu T	7,85 i 25,41 m ²



**APARTAMENTY
ZDROWIE**

Wyjątkowe miejsce w Łodzi