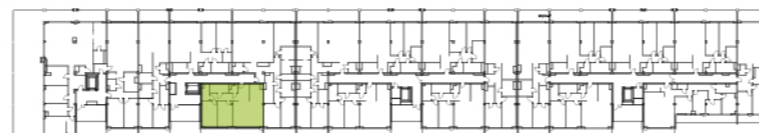


**BUDYNEK MIESZKALNY WIELORODZINNY**

**BIURO SPRZEDAŻY**  
ul. Orzechowa 3  
94-251 Łódź

**LOKALIZACJA APARTAMENTU WZGLĘDEM CAŁOŚCI INWESTYCJI:**



**ZESTAWIENIE POWIERZCHNI:**

1	pok. dzienny+jadalnia	28,43	m <sup>2</sup>	5	łazienka	6,53	m <sup>2</sup>
2	aneks kuchenny	7,82	m <sup>2</sup>	6	garderoba	4,69	m <sup>2</sup>
3	korytarz	13,45	m <sup>2</sup>	7	pokój	14,73	m <sup>2</sup>
4	wc	2,15	m <sup>2</sup>	8	pokój	13,91	m <sup>2</sup>

**K2.IV.4**

**NR MIESZKANIA:**

**51**

**Apartamenty Zdrowie Sp. z o.o.Sp. K.**  
Aleja Prymasa Tysiąclecia 48A  
01-241 Warszawa

klatka	2
kondygnacja	4
ilość pokoi	3
powierzchnia	91,71 m <sup>2</sup>
powierzchnia tarasu T	14,11 m <sup>2</sup>



**APARTAMENTY  
— ZDROWIE —**

*Wyjątkowe miejsce w Łodzi*