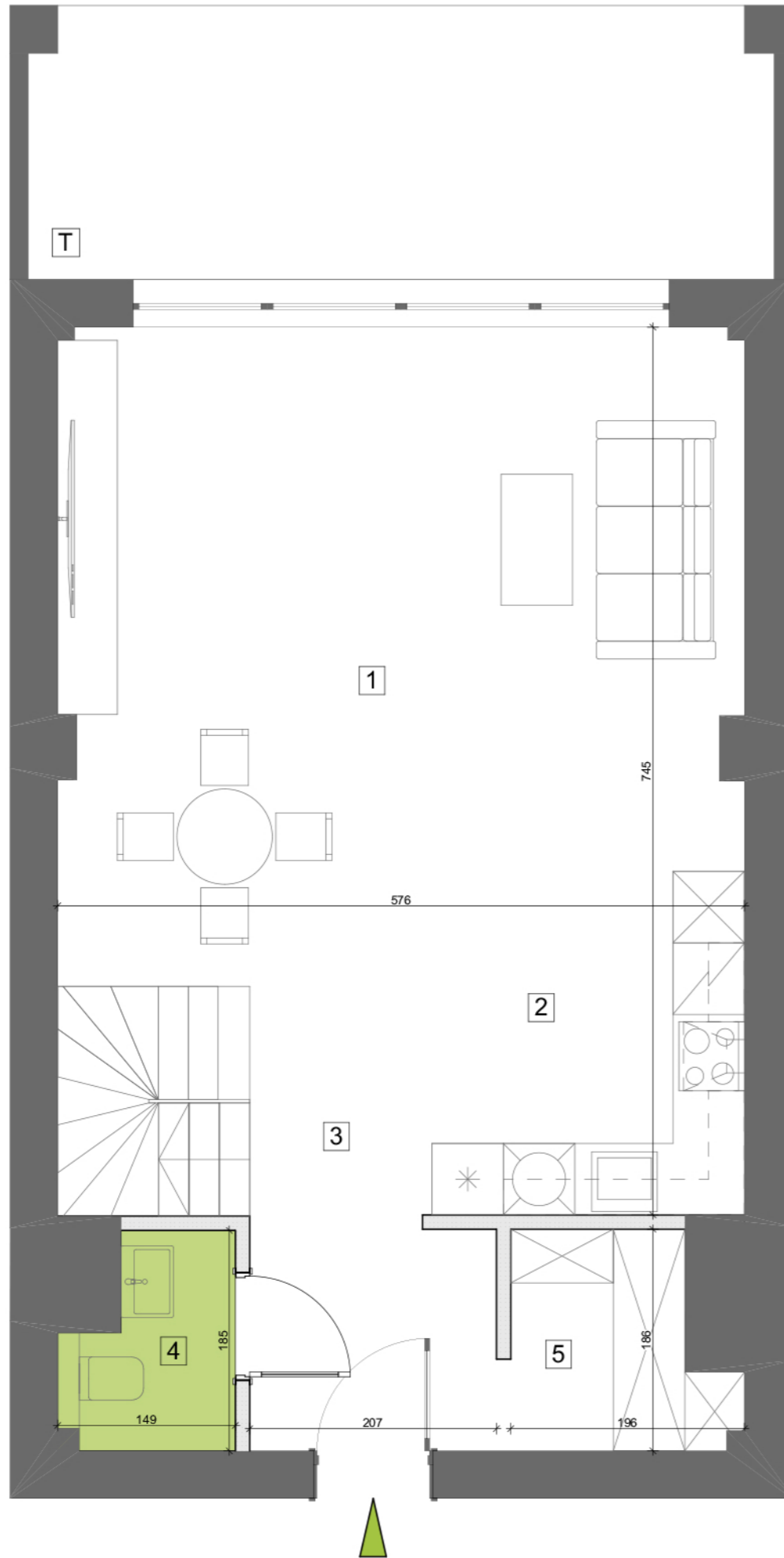
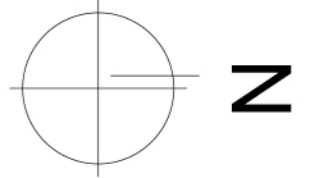
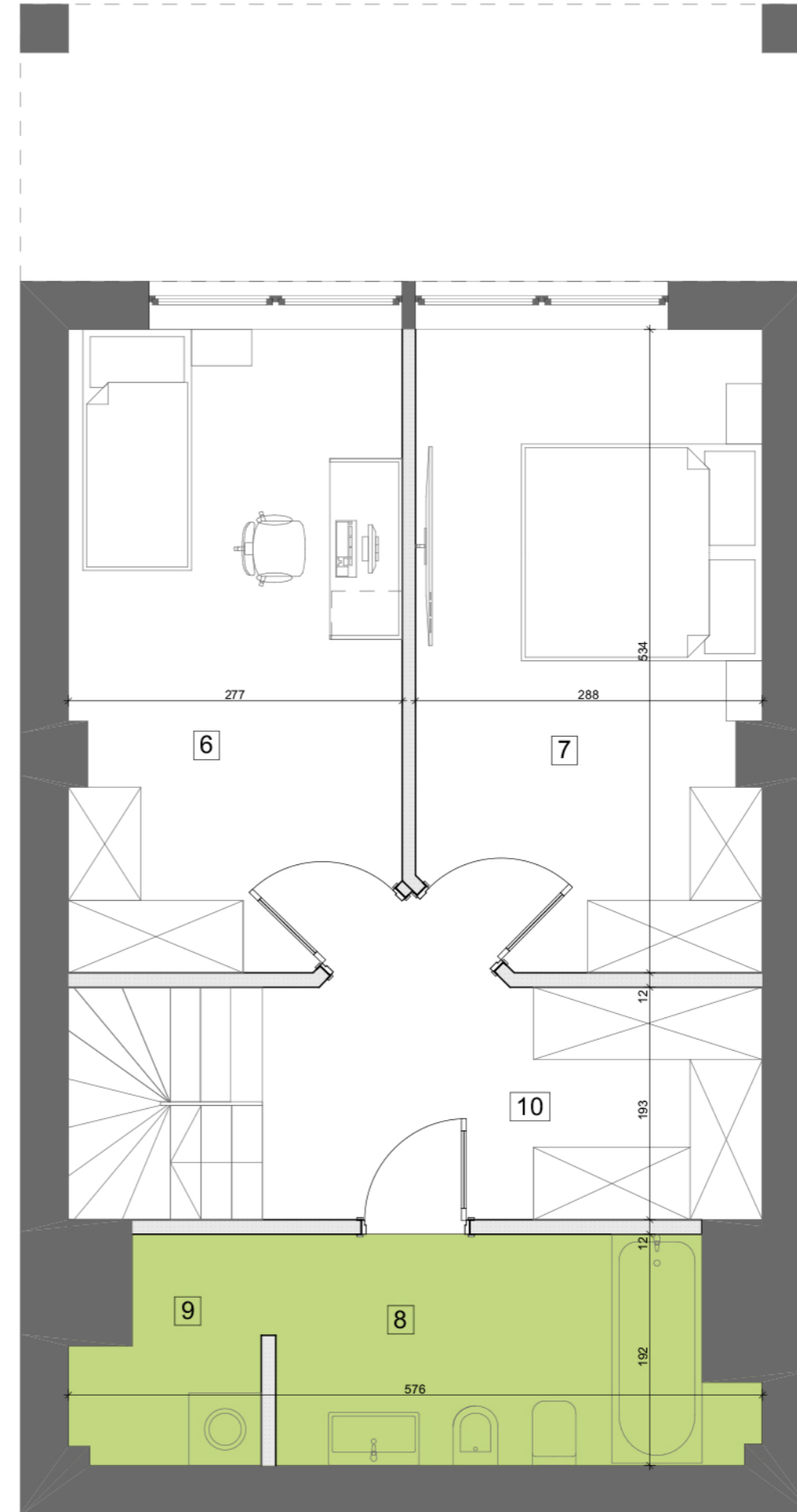


POZIOM I



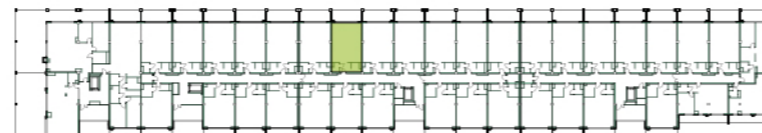
POZIOM II



BUDYNEK MIESZKALNY WIELORODZINNY

BIURO SPRZEDAŻY  
ul. Orzechowa 3  
94-251 Łódź

LOKALIZACJA APARTAMENTU WZGLĘDEM CAŁOŚCI  
INWESTYCJI:



ZESTAWIENIE POWIERZCHNI:

POZIOM I		POZIOM II	
1	pok. dzienny+jadalnia 30,64 m <sup>2</sup>	6	pokój 14,62 m <sup>2</sup>
2	aneks kuchenny 6,19 m <sup>2</sup>	7	pokój 14,71 m <sup>2</sup>
3	korytarz 10,26 m <sup>2</sup>	8	łazienka 7,20 m <sup>2</sup>
4	wc 2,27 m <sup>2</sup>	9	pralnia/ suszarnia 2,52 m <sup>2</sup>
5	garderoba 3,02 m <sup>2</sup>	10	korytarz/ garderoba 7,84 m <sup>2</sup>

klatka	3
kondygnacja	1
ilość pokoi	3
powierzchnia	99,27 m <sup>2</sup>
powierzchnia tarasu T	11,34 m <sup>2</sup>

K3.I.5

NR MIESZKANIA:

68

Apartamenty Zdrowie Sp. z o.o.Sp. K.  
Aleja Prymasa Tysiąclecia 48A  
01-241 Warszawa



**APARTAMENTY  
— ZDROWIE —**

*Wyjątkowe miejsce w Łodzi*