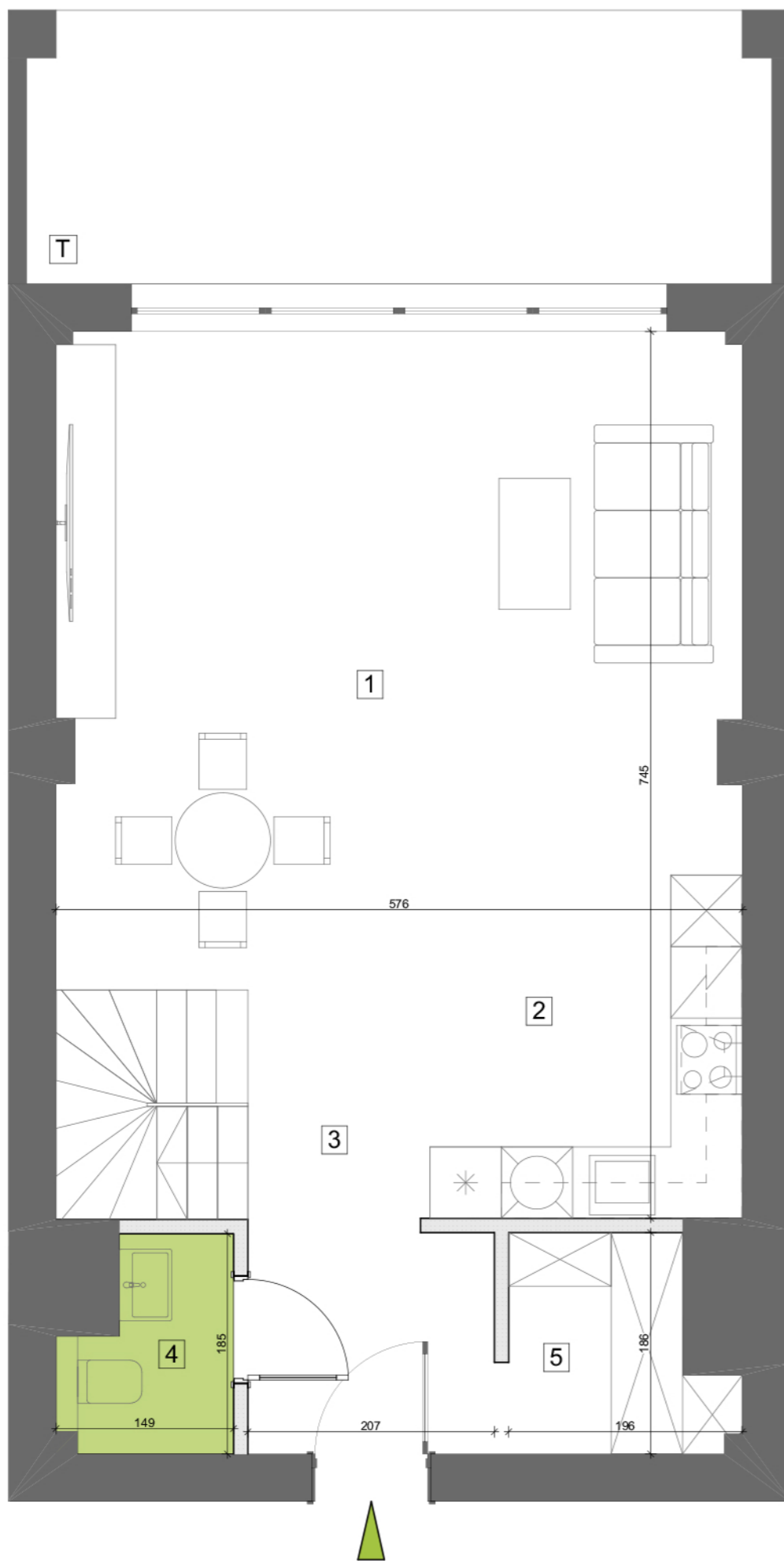
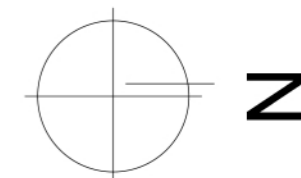
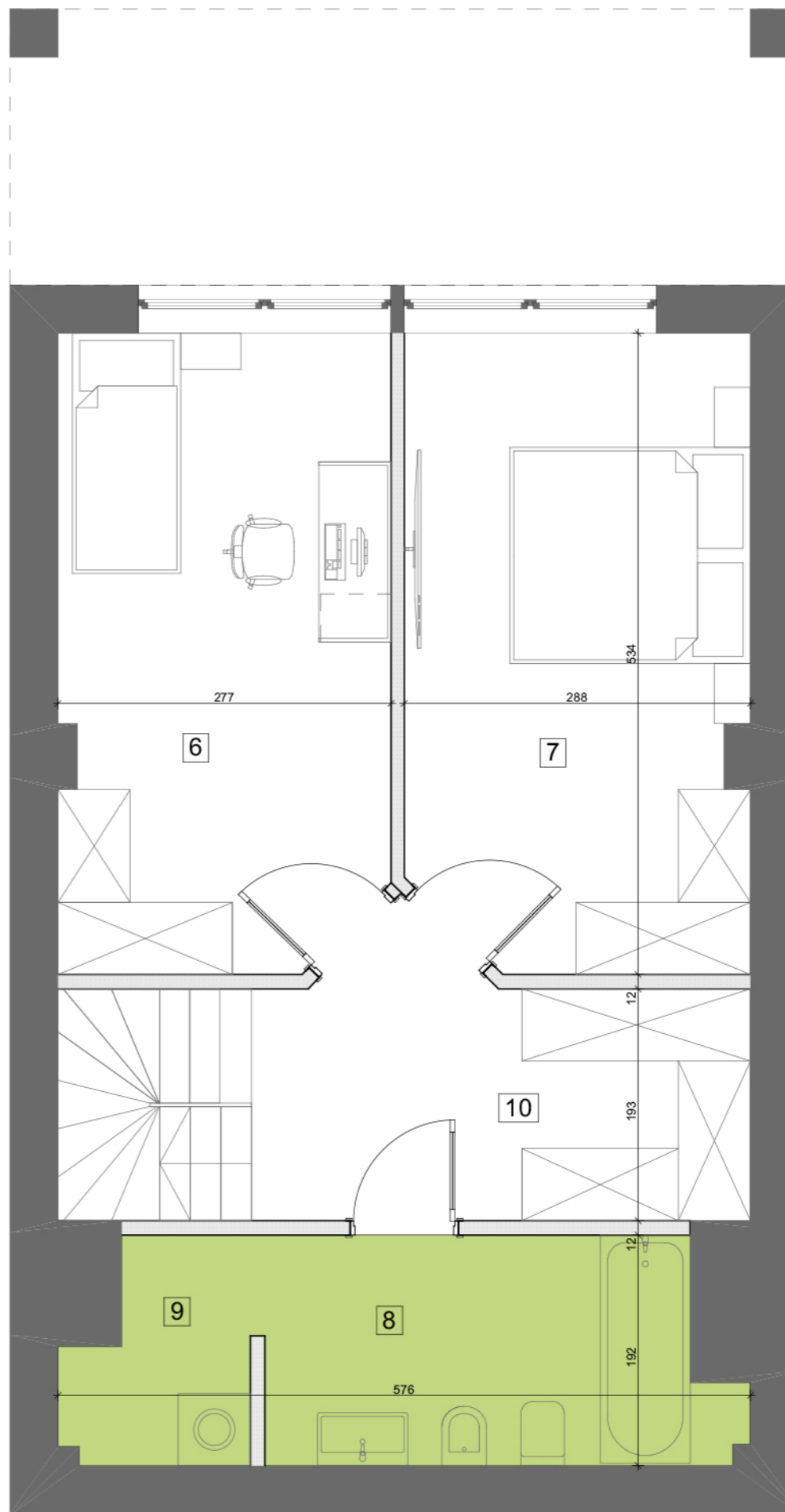


POZIOM I



POZIOM II



BUDYNEK MIESZKALNY WIELORODZINNY

BIURO SPRZEDAŻY
ul. Orzechowa 3
94-251 Łódź

LOKALIZACJA APARTAMENTU WZGLĘDEM CAŁOŚCI
INWESTYCJI:



ZESTAWIENIE POWIERZCHNI:

POZIOM I		POZIOM II	
1	pok. dzienny+jadalnia 30,51 m ²	6	pokój 14,65 m ²
2	aneks kuchenny 6,17 m ²	7	pokój 14,65 m ²
3	korytarz 10,37 m ²	8	łazienka 7,14 m ²
4	wc 2,34 m ²	9	pralnia/ suszarnia 2,51 m ²
5	garderoba 2,88 m ²	10	korytarz/ garderoba 7,86 m ²

klatka	3
kondygnacja	1
ilość pokoi	3
powierzchnia	99,08 m ²
powierzchnia tarasu T	12,01 m ²

K3.I.7

NR MIESZKANIA:

70

Apartamenty Zdrowie Sp. z o.o.Sp. K.
Aleja Prymasa Tysiąclecia 48A
01-241 Warszawa



**APARTAMENTY
— ZDROWIE —**

Wyjątkowe miejsce w Łodzi