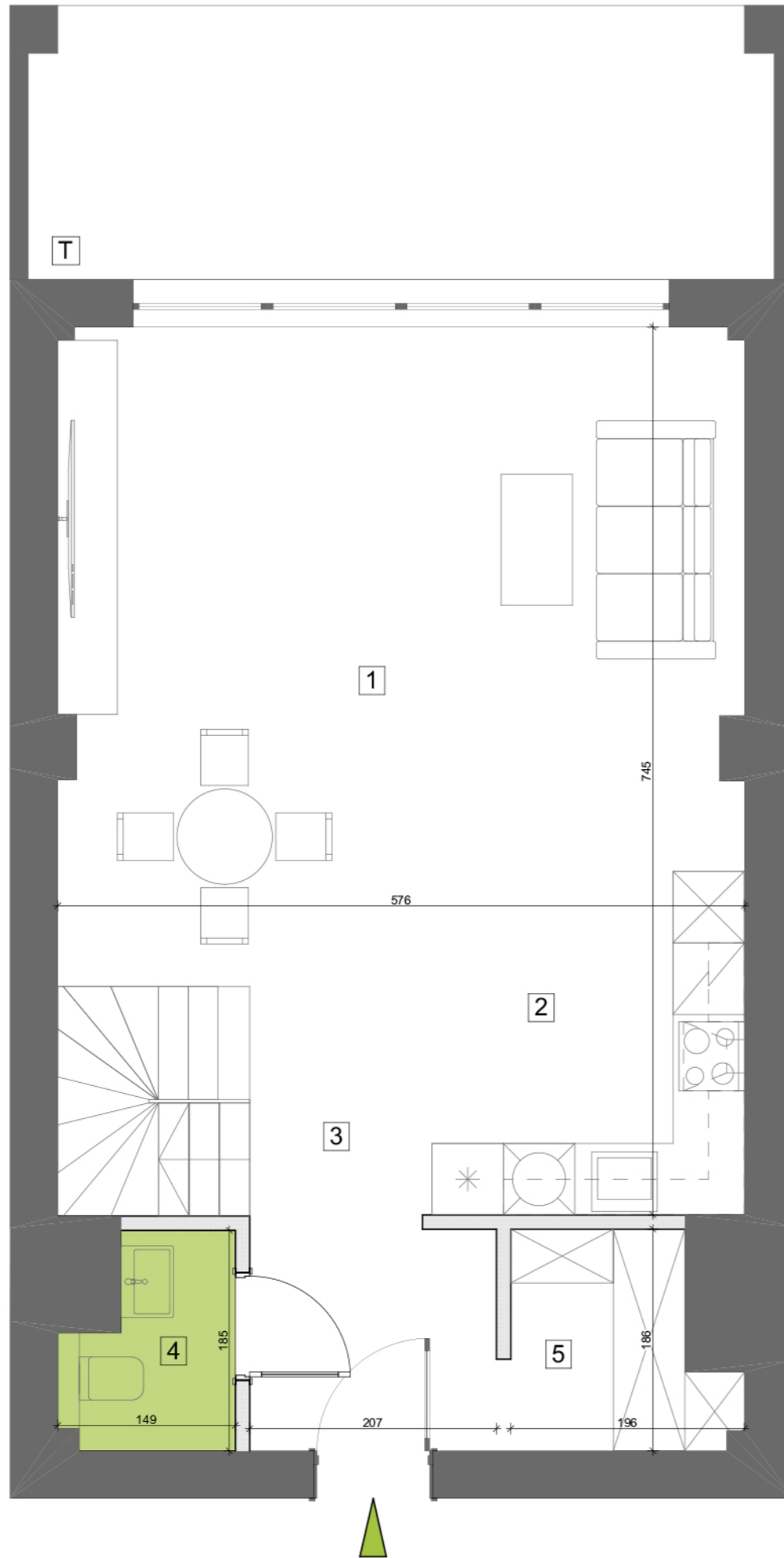
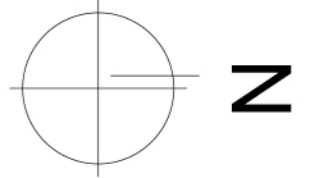
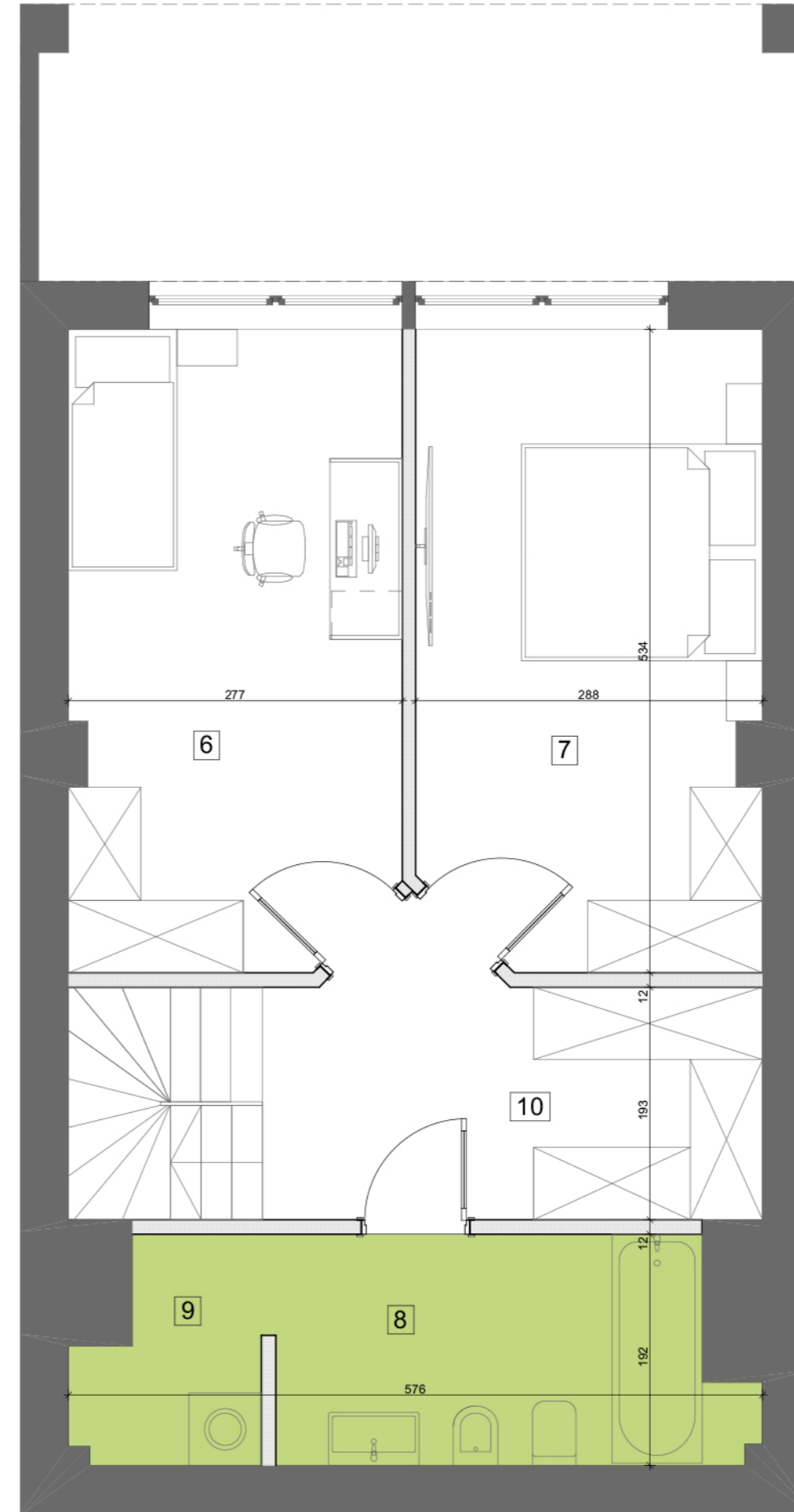


POZIOM I



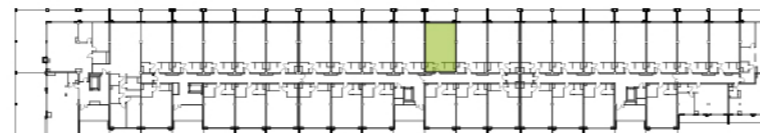
POZIOM II



BUDYNEK MIESZKALNY WIELORODZINNY

BIURO SPRZEDAŻY
ul. Orzechowa 3
94-251 Łódź

LOKALIZACJA APARTAMENTU WZGLĘDEM CAŁOŚCI
INWESTYCJI:



ZESTAWIENIE POWIERZCHNI:

POZIOM I		POZIOM II	
1	pok. dzienny+jadalnia 30,45 m ²	6	pokój 14,53 m ²
2	aneks kuchenny 6,16 m ²	7	pokój 14,78 m ²
3	korytarz 10,30 m ²	8	łazienka 7,10 m ²
4	wc 2,31 m ²	9	pralnia/suszarnia 2,54 m ²
5	garderoba 2,86 m ²	10	korytarz/garderoba 7,94 m ²

klatka	3
kondygnacja	1
ilość pokoi	3
powierzchnia	98,97 m ²
powierzchnia tarasu T	11,32 m ²

K3.I.8

NR MIESZKANIA:

71

Apartamenty Zdrowie Sp. z o.o.Sp. K.
Aleja Prymasa Tysiąclecia 48A
01-241 Warszawa



**APARTAMENTY
ZDROWIE**

Wyjątkowe miejsce w Łodzi