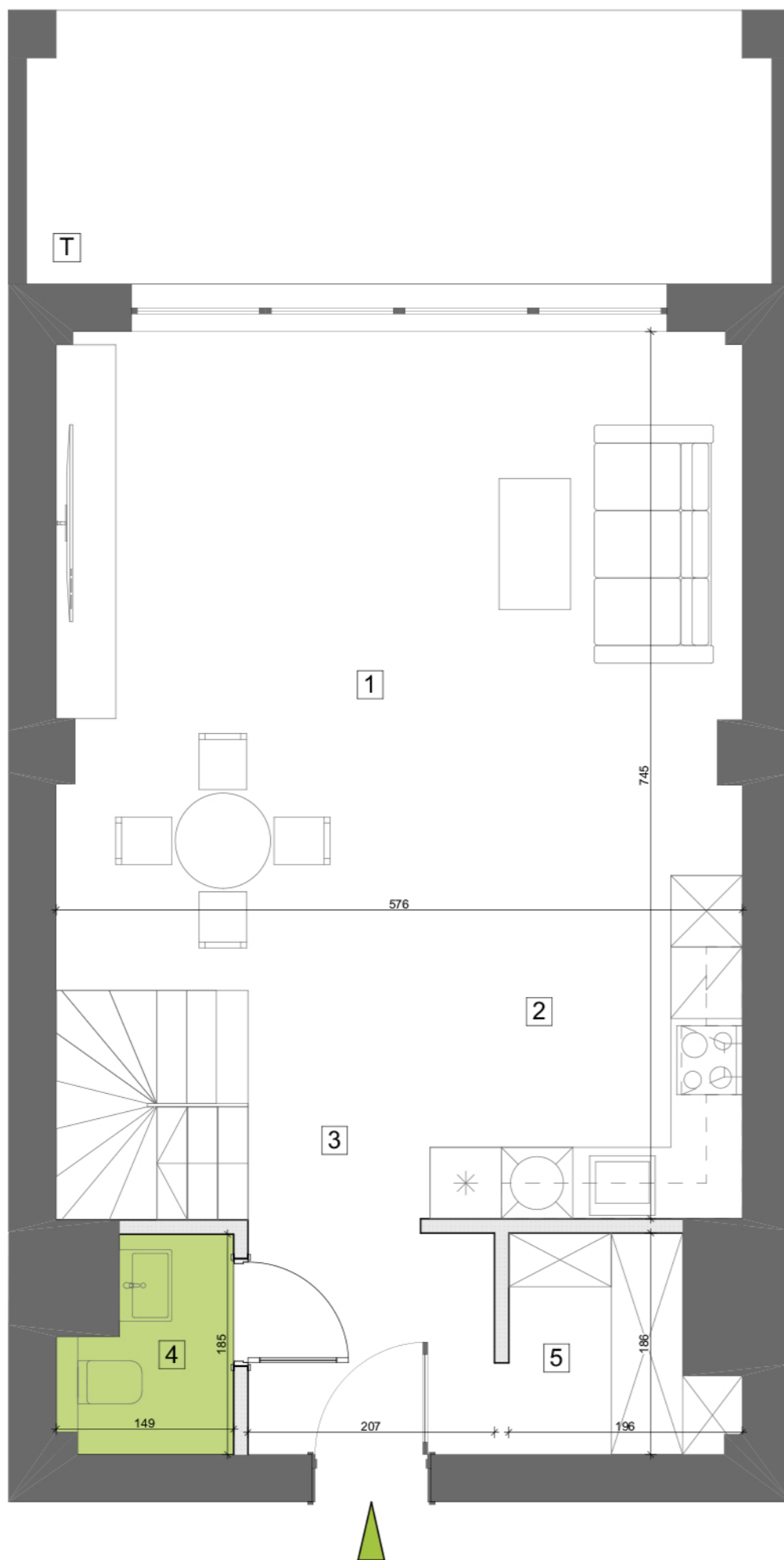
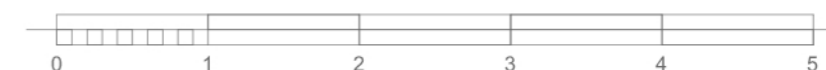
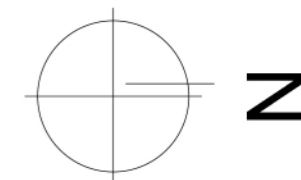
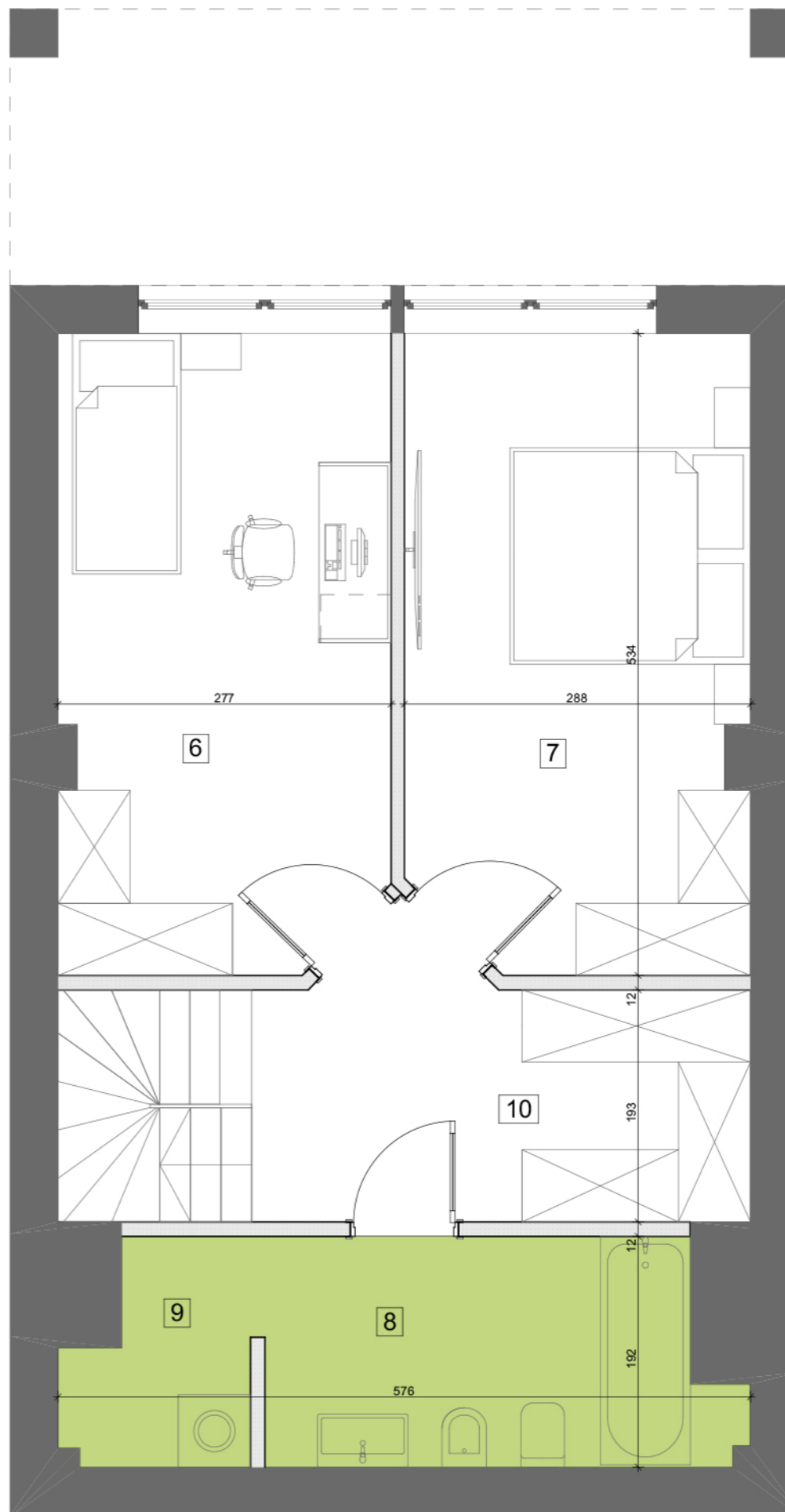


POZIOM I



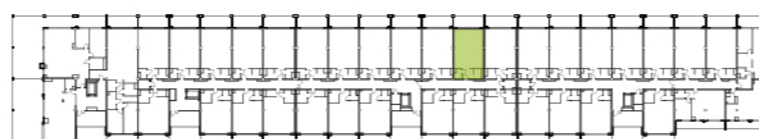
POZIOM II



BUDYNEK MIESZKALNY WIELORODZINNY

BIURO SPRZEDAŻY  
ul. Orzechowa 3  
94-251 Łódź

LOKALIZACJA APARTAMENTU WZGLĘDEM CAŁOŚCI  
INWESTYCJI:



ZESTAWIENIE POWIERZCHNI:

POZIOM I		POZIOM II	
1	pok. dzienny+jadalnia 30,49 m <sup>2</sup>	6	pokój 14,75 m <sup>2</sup>
2	aneks kuchenny 6,16 m <sup>2</sup>	7	pokój 14,60 m <sup>2</sup>
3	korytarz 10,28 m <sup>2</sup>	8	łazienka 7,17 m <sup>2</sup>
4	wc 2,29 m <sup>2</sup>	9	pralnia/ suszarnia 2,11 m <sup>2</sup>
5	garderoba 2,72 m <sup>2</sup>	10	korytarz/ garderoba 7,86 m <sup>2</sup>

klatka	3
kondygnacja	1
ilość pokoi	3
powierzchnia	98,43 m <sup>2</sup>
powierzchnia tarasu T	11,34 m <sup>2</sup>

K3.I.9

NR MIESZKANIA:

72

Apartamenty Zdrowie Sp. z o.o.Sp. K.  
Aleja Prymasa Tysiąclecia 48A  
01-241 Warszawa



APARTAMENTY  
— ZDROWIE —

Wyjątkowe miejsce w Łodzi