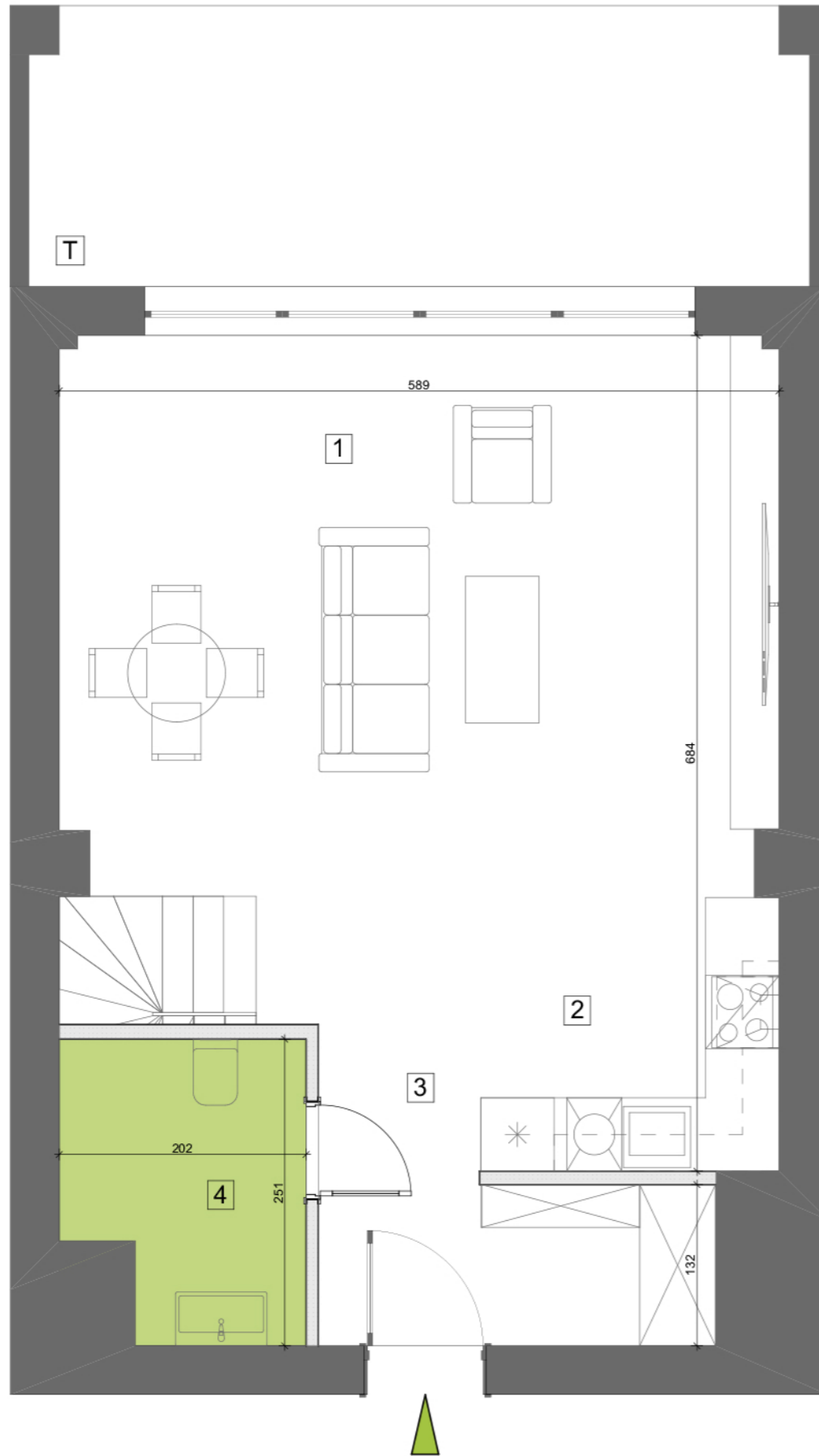
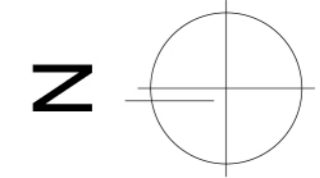
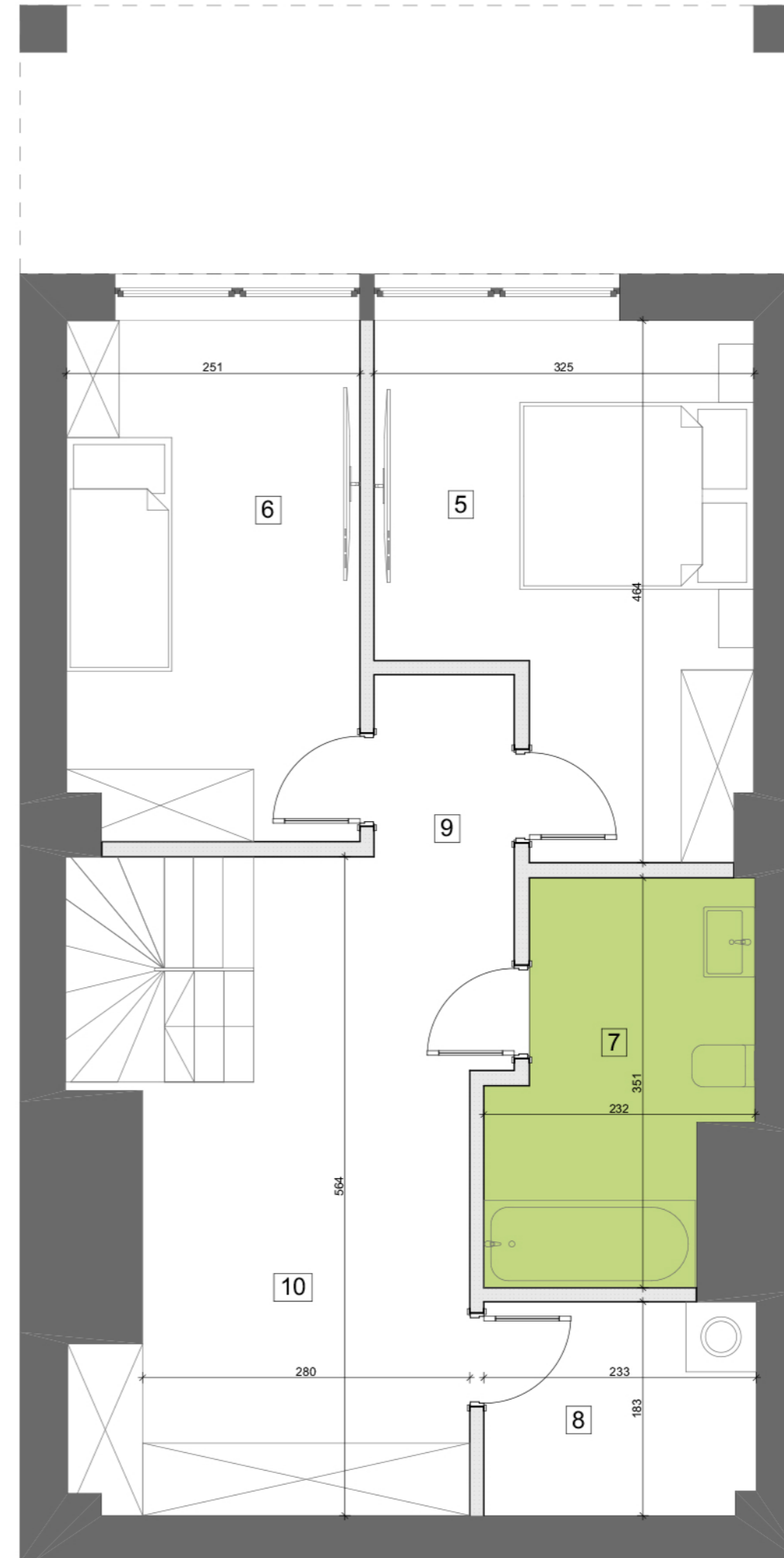


POZIOM I



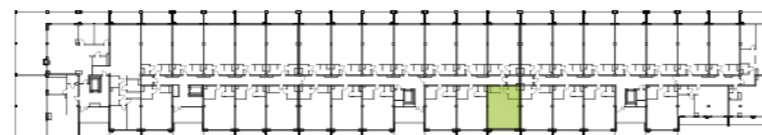
POZIOM II



BUDYNEK MIESZKALNY WIELORODZINNY

BIURO SPRZEDAŻY
ul. Orzechowa 3
94-251 Łódź

LOKALIZACJA APARTAMENTU WZGLĘDEM CAŁOŚCI
INWESTYCJI:



ZESTAWIENIE POWIERZCHNI:

POZIOM I		POZIOM II	
1	pok. dzienny+jadalnia 25,38 m ²	5	pokój 12,66 m ²
2	aneks kuchenny 6,85 m ²	6	pokój 11,05 m ²
3	korytarz 9,59 m ²	7	łazienka 6,74 m ²
4	wc 4,52 m ²	8	pralnia/suszarnia 4,22 m ²
		9	korytarz 5,35 m ²
		10	garderoba 11,10 m ²

klatka	3
kondygnacja	2
ilość pokoi	3
powierzchnia	97,46 m ²
powierzchnia tarasu T	7,18 m ²

K3.II.11

NR MIESZKANIA:

87

Apartamenty Zdrowie Sp. z o.o.Sp. K.
Aleja Prymasa Tysiąclecia 48A
01-241 Warszawa



**APARTAMENTY
ZDROWIE**

Wyjątkowe miejsce w Łodzi