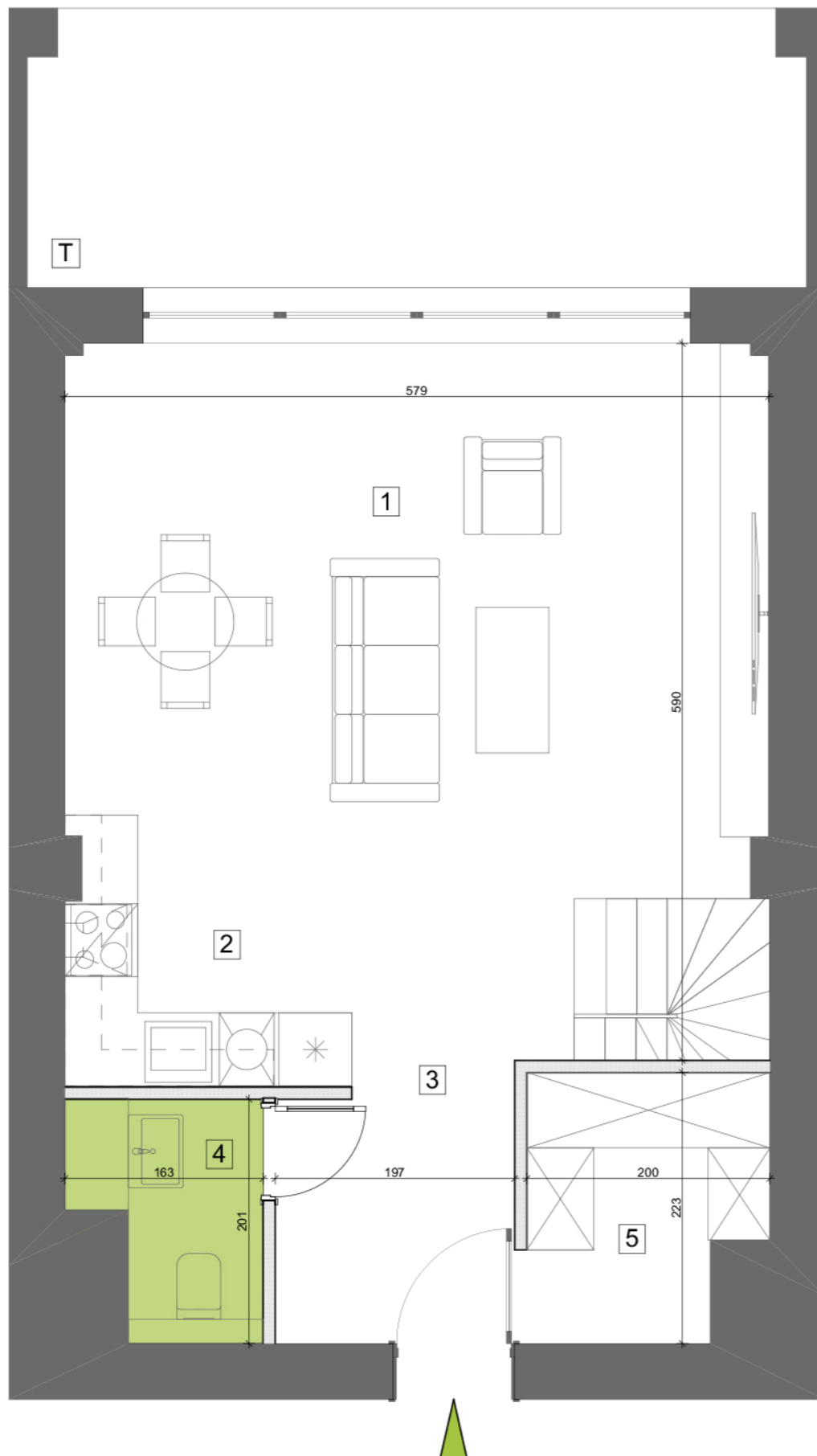
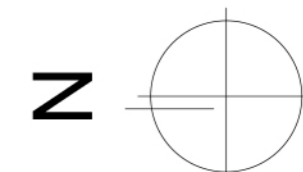
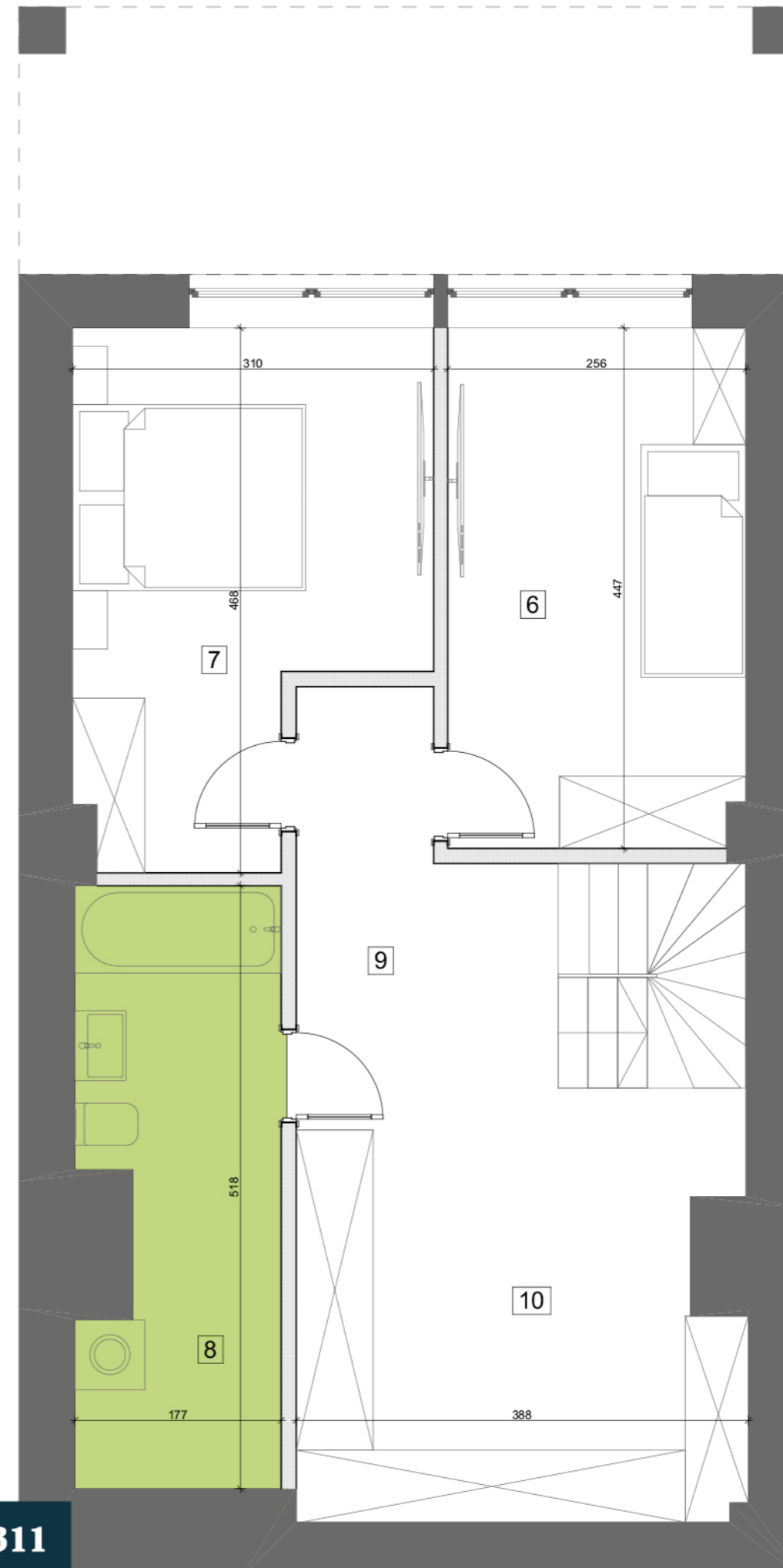


POZIOM I



POZIOM II



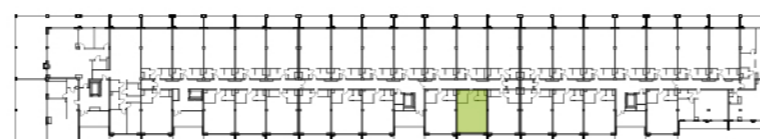
**PROMOCYJNIE NISKA CENA!**

**ZADZWOŃ ☎ 730 311 311**

BUDYNEK MIESZKALNY WIELORODZINNY

BIURO SPRZEDAŻY  
ul. Orzechowa 3  
94-251 Łódź

LOKALIZACJA APARTAMENTU WZGLĘDEM CAŁOŚCI  
INWESTYCJI:



ZESTAWIENIE POWIERZCHNI:

POZIOM I		POZIOM II	
1	pok. dzienny+jadalnia 23,93 m <sup>2</sup>	6	pokój 11,25 m <sup>2</sup>
2	aneks kuchenny 6,11 m <sup>2</sup>	7	pokój 11,94 m <sup>2</sup>
3	korytarz 8,32 m <sup>2</sup>	8	łazienka/pralnia/ suszarnia 8,46 m <sup>2</sup>
4	wc 2,55 m <sup>2</sup>	9	korytarz 5,53 m <sup>2</sup>
5	garderoba 4,56 m <sup>2</sup>	10	garderoba 13,64 m <sup>2</sup>

klatka	3
kondygnacja	2
ilość pokoi	3
powierzchnia	96,29 m <sup>2</sup>
powierzchnia tarasu T	6,90 m <sup>2</sup>

**K3.II.12**

NR MIESZKANIA:

**88**

Apartamenty Zdrowie Sp. z o.o.Sp. K.  
Aleja Prymasa Tysiąclecia 48A  
01-241 Warszawa



**APARTAMENTY  
— ZDROWIE —**

*Wyjątkowe miejsce w Łodzi*