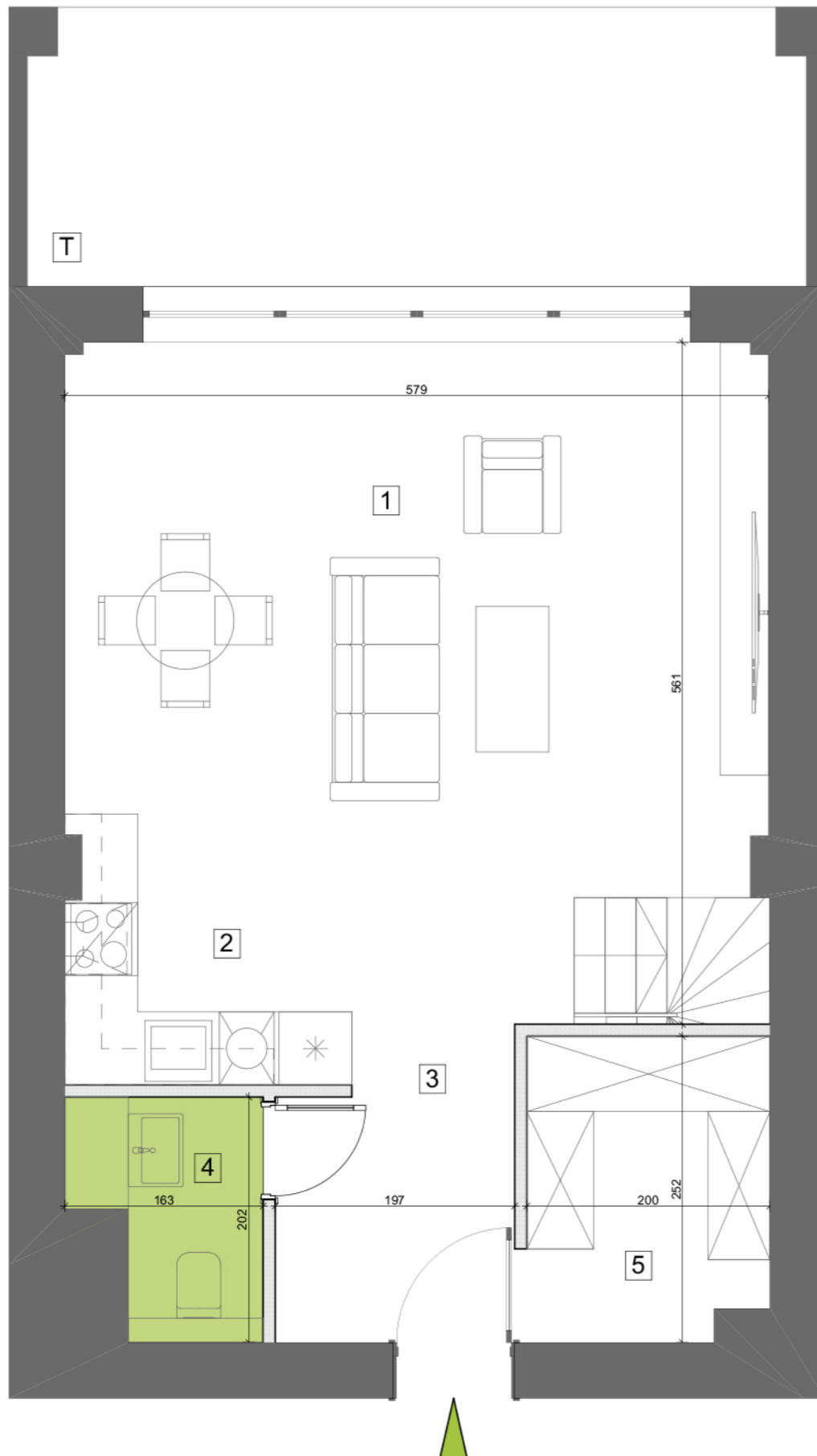
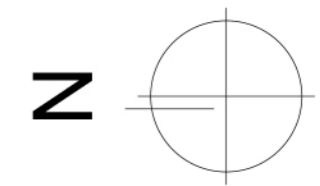
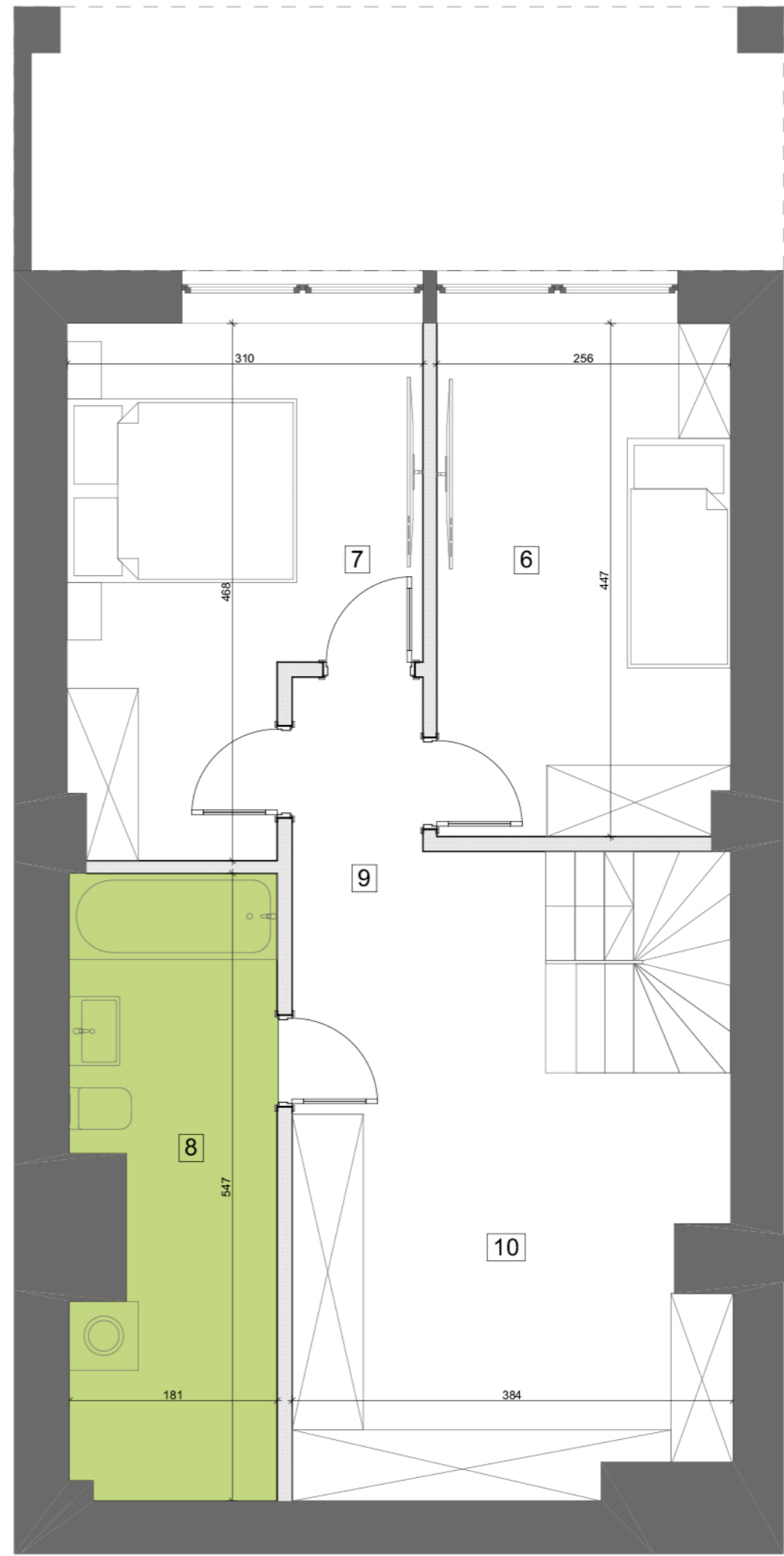


POZIOM I



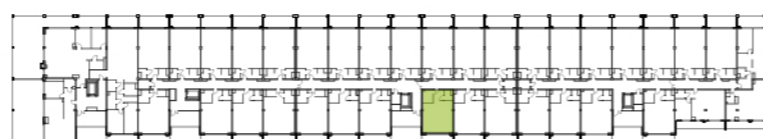
POZIOM II



BUDYNEK MIESZKALNY WIELORODZINNY

BIURO SPRZEDAŻY  
ul. Orzechowa 3  
94-251 Łódź

LOKALIZACJA APARTAMENTU WZGLĘDEM CAŁOŚCI  
INWESTYCJI:



ZESTAWIENIE POWIERZCHNI:

POZIOM I		POZIOM II	
1	pok. dzienny+jadalnia 23,54 m <sup>2</sup>	6	pokój 11,23 m <sup>2</sup>
2	aneks kuchenny 6,05 m <sup>2</sup>	7	pokój 11,93 m <sup>2</sup>
3	korytarz 8,41 m <sup>2</sup>	8	łazienka/pralnia/ suszarnia 9,31 m <sup>2</sup>
4	wc 2,66 m <sup>2</sup>	9	korytarz 5,30 m <sup>2</sup>
5	garderoba 4,77 m <sup>2</sup>	10	garderoba 13,19 m <sup>2</sup>

klatka	3
kondygnacja	2
ilość pokoi	3
powierzchnia	96,39 m <sup>2</sup>
powierzchnia tarasu T	7,05 m <sup>2</sup>

K3.II.13

NR MIESZKANIA:

89

Apartamenty Zdrowie Sp. z o.o.Sp. K.  
Aleja Prymasa Tysiąclecia 48A  
01-241 Warszawa



**APARTAMENTY  
— ZDROWIE —**

*Wyjątkowe miejsce w Łodzi*