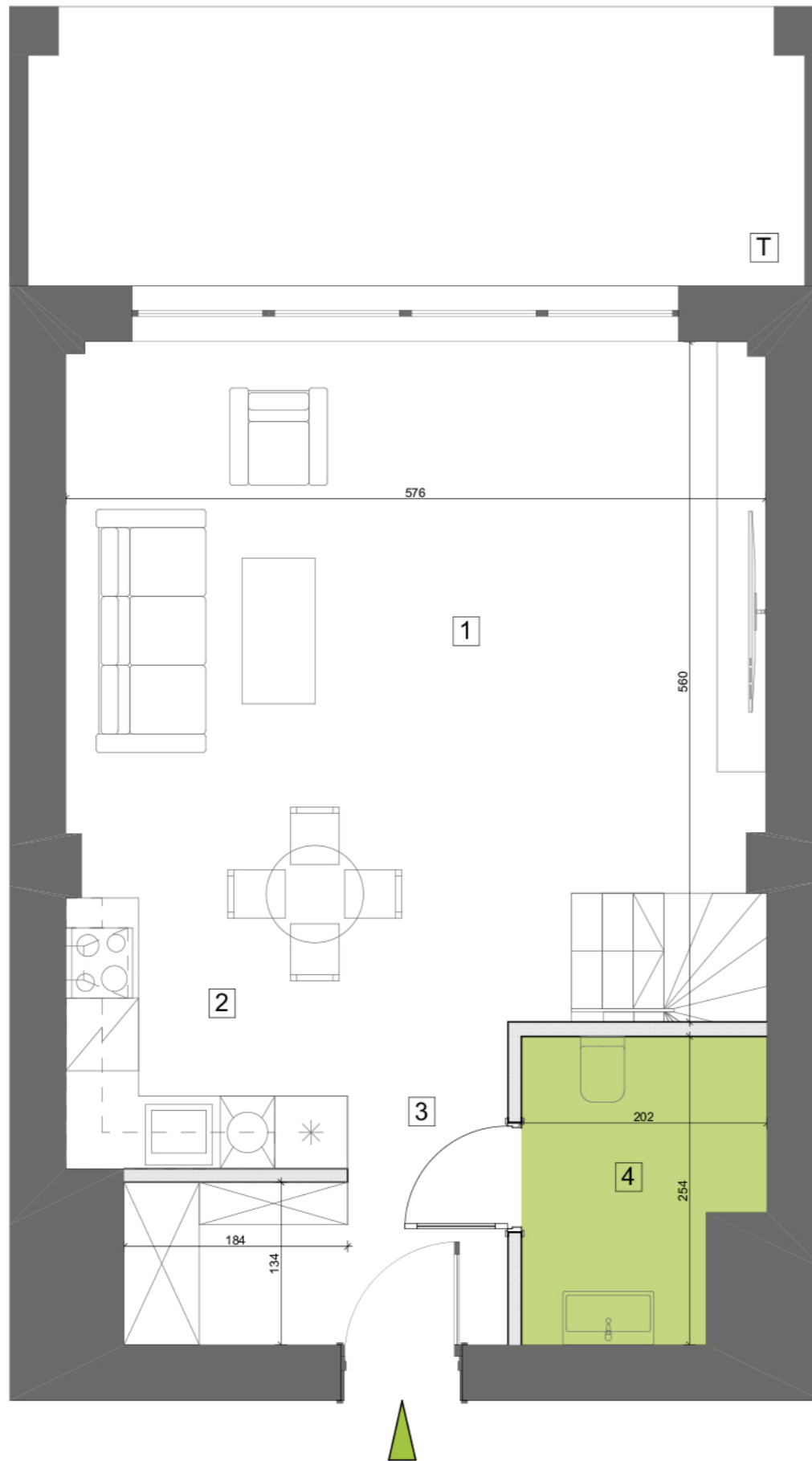
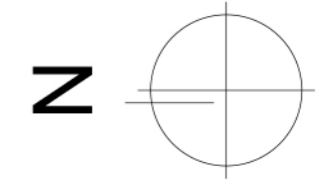
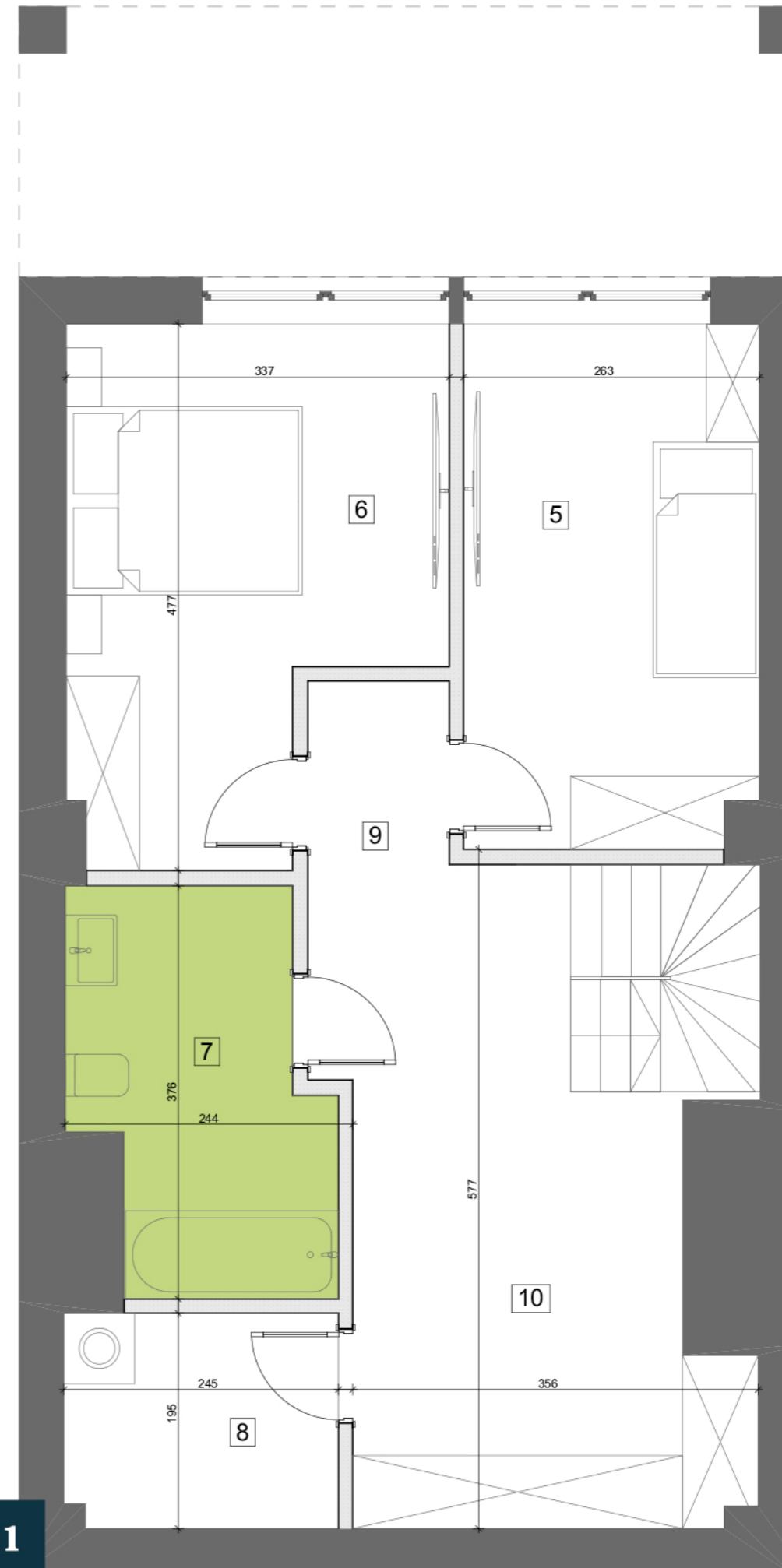


POZIOM I



POZIOM II



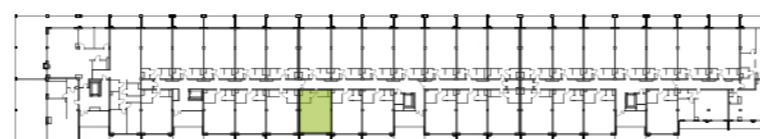
**PROMOCYJNIE NISKA CENA!**

**ZADZWOŃ ☎ 730 311 311**

**BUDYNEK MIESZKALNY WIELORODZINNY**

**BIURO SPRZEDAŻY**  
ul. Orzechowa 3  
94-251 Łódź

**LOKALIZACJA APARTAMENTU WZGLĘDEM CAŁOŚCI  
INWESTYCJI:**



**ZESTAWIENIE POWIERZCHNI:**

POZIOM I		POZIOM II	
1	pok. dzienny+jadalnia 25,35 m <sup>2</sup>	5	pokój 10,98
2	aneks kuchenny 6,85 m <sup>2</sup>	6	pokój 12,67
3	korytarz 9,63 m <sup>2</sup>	7	łazienka 6,92
4	wc 4,41 m <sup>2</sup>	8	pralnia/suszarnia 3,87
		9	korytarz 5,25
		10	garderoba 11,27

klatka	3
kondygnacja	2
ilość pokoi	3
powierzchnia	97,20 m <sup>2</sup>
powierzchnia tarasu T	6,94 m <sup>2</sup>

**K3.II.3**

**NR MIESZKANIA:  
79**

**Apartamenty Zdrowie Sp. z o.o.Sp. K.**  
Aleja Prymasa Tysiąclecia 48A  
01-241 Warszawa



**APARTAMENTY  
— ZDROWIE —**

*Wyjątkowe miejsce w Łodzi*