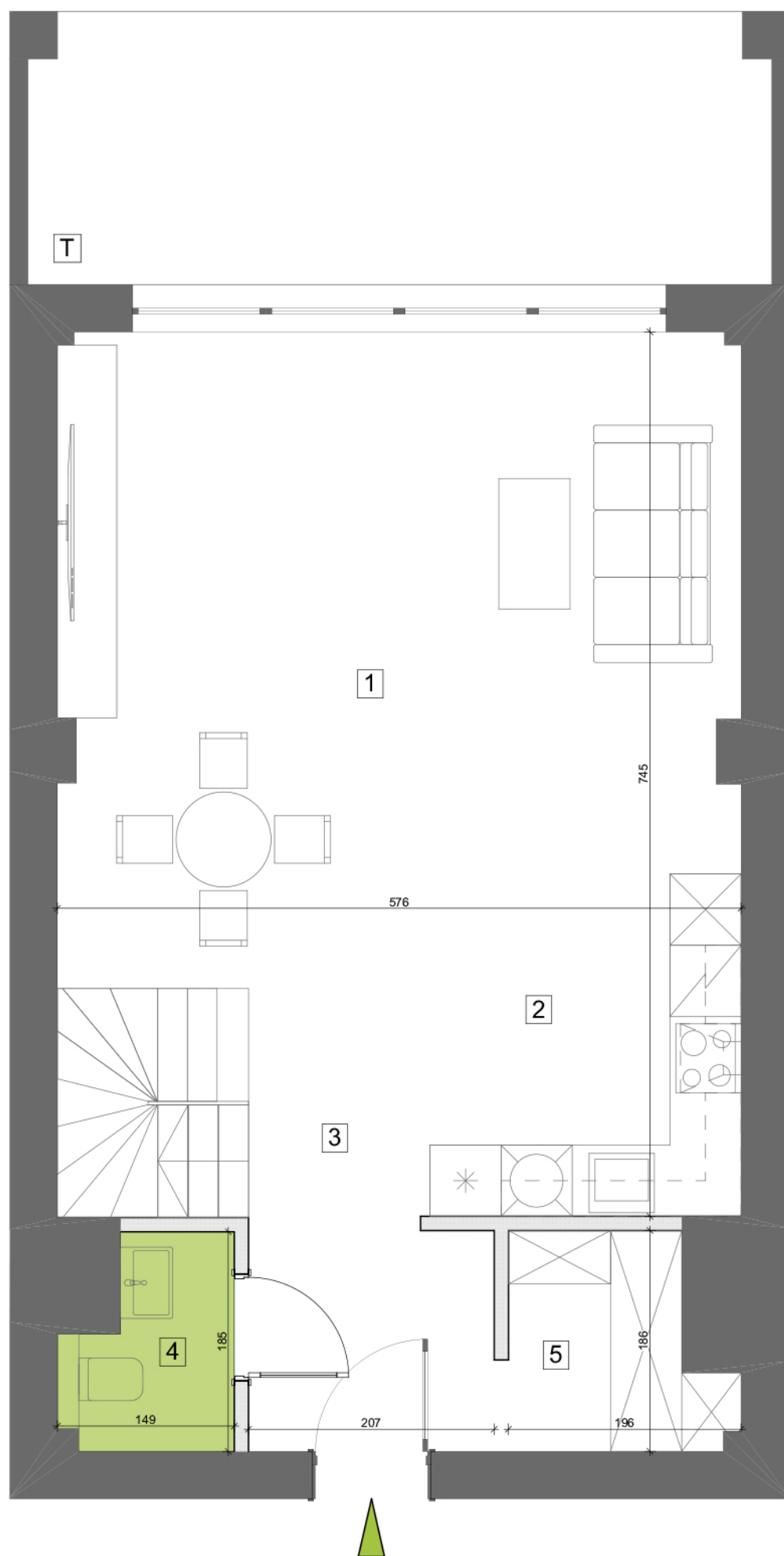
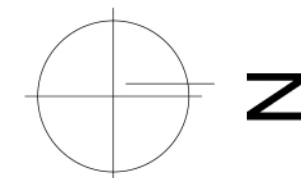
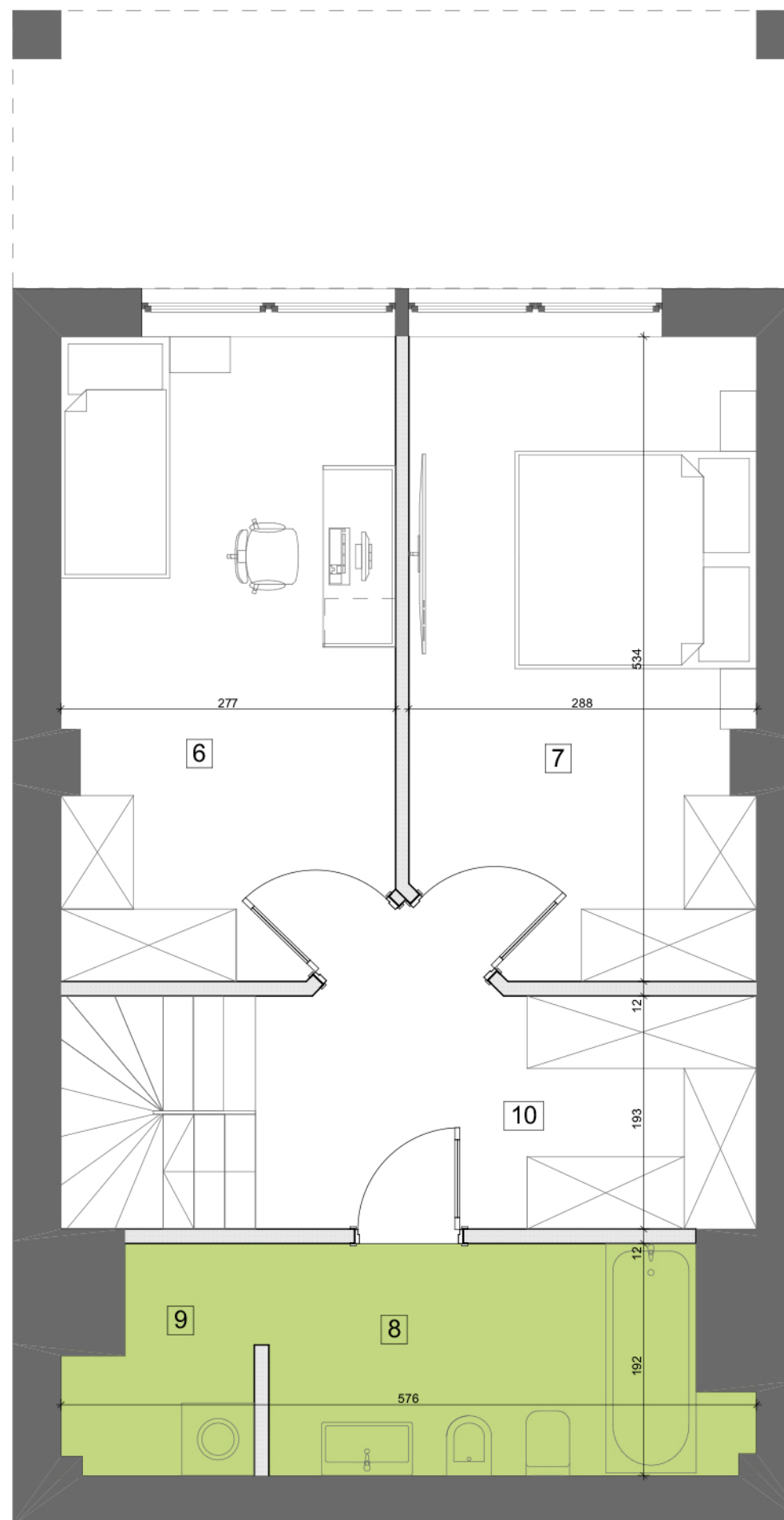


POZIOM I



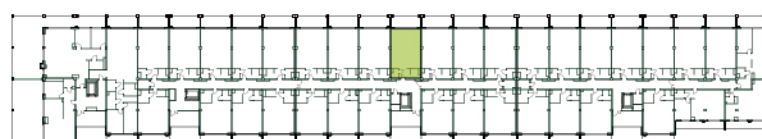
POZIOM II



BUDYNEK MIESZKALNY WIELORODZINNY

BIURO SPRZEDAŻY
ul. Orzechowa 3
94-251 Łódź

LOKALIZACJA APARTAMENTU WZGLĘDEM CAŁOŚCI
INWESTYCJI:



ZESTAWIENIE POWIERZCHNI:

| POZIOM I | | POZIOM II | |
|----------|--|-----------|--|
| 1 | pok. dzienny+jadalnia 30,42 m ² | 6 | pokój 14,68 m ² |
| 2 | aneks kuchenny 6,17 m ² | 7 | pokój 14,69 m ² |
| 3 | korytarz 10,27 m ² | 8 | łazienka 7,15 m ² |
| 4 | wc 2,29 m ² | 9 | pralnia/ suszarnia 2,47 m ² |
| 5 | garderoba 2,92 m ² | 10 | korytarz/garderoba 7,81 m ² |

| | |
|-----------------------|----------------------|
| klatka | 3 |
| kondygnacja | 2 |
| ilość pokoi | 3 |
| powierzchnia | 98,87 m ² |
| powierzchnia tarasu T | 11,46 m ² |

K3.II.7

NR MIESZKANIA:

83

Apartamenty Zdrowie Sp. z o.o.Sp. K.
Aleja Prymasa Tysiąclecia 48A
01-241 Warszawa



**APARTAMENTY
ZDROWIE**

Wyjątkowe miejsce w Łodzi