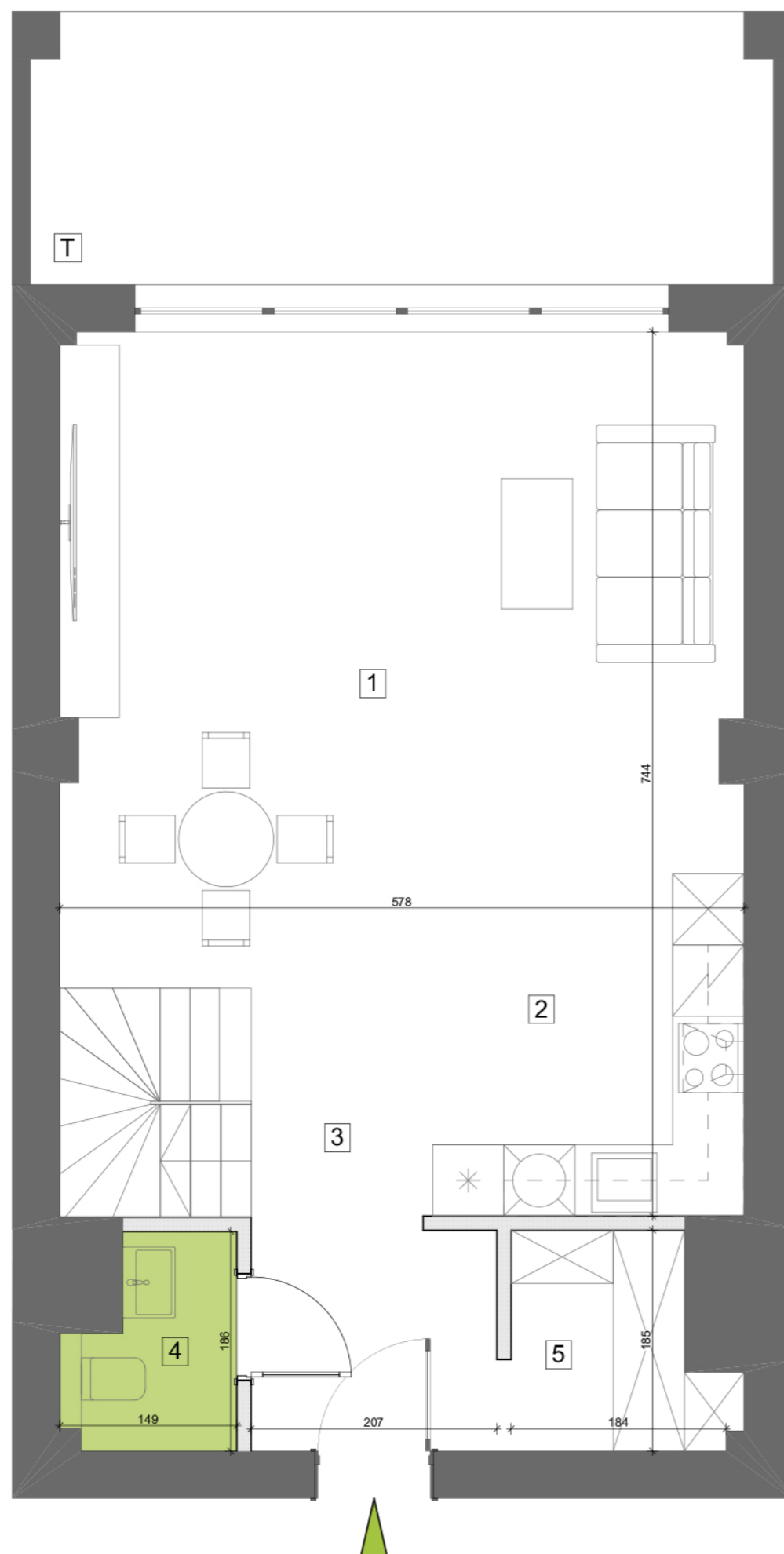
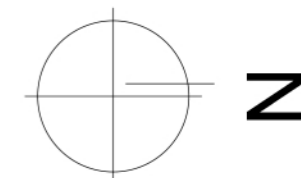
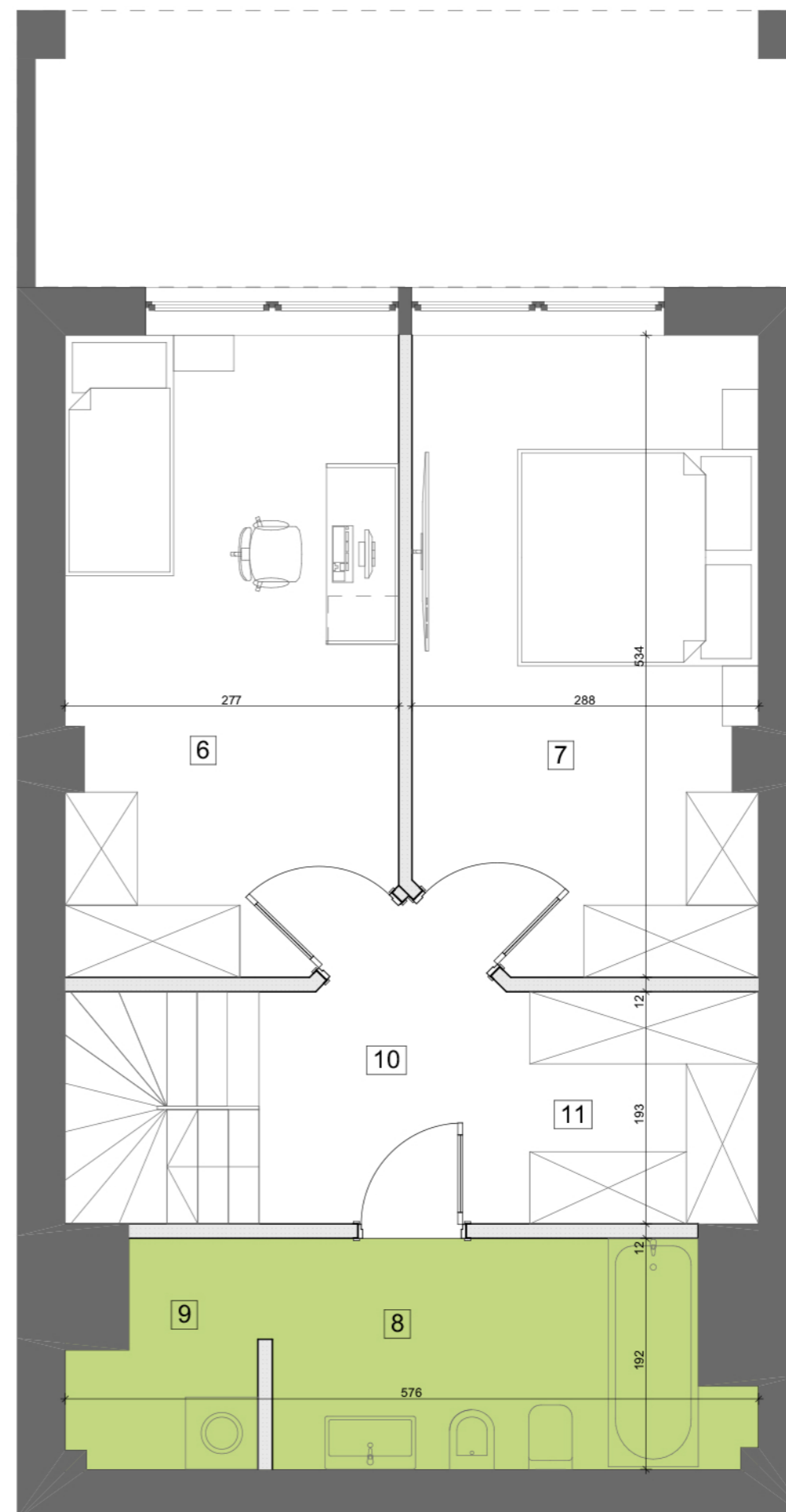


POZIOM I



POZIOM II



BUDYNEK MIESZKALNY WIELORODZINNY

BIURO SPRZEDAŻY  
ul. Orzechowa 3  
94-251 Łódź

LOKALIZACJA APARTAMENTU WZGLĘDEM CAŁOŚCI  
INWESTYCJI:



ZESTAWIENIE POWIERZCHNI:

POZIOM I		POZIOM II	
1	pok.dzienny+jadalnia 30,51 m <sup>2</sup>	6	pokój 14,74 m <sup>2</sup>
2	aneks kuchenny 6,17 m <sup>2</sup>	7	pokój 14,74 m <sup>2</sup>
3	korytarz 10,26 m <sup>2</sup>	8	łazienka 7,19 m <sup>2</sup>
4	wc 2,30 m <sup>2</sup>	9	pralnia/suszarnia 2,54 m <sup>2</sup>
5	garderoba 2,93 m <sup>2</sup>	10	korytarz 4,68 m <sup>2</sup>
		11	garderoba 2,93 m <sup>2</sup>

klatka	3
kondygnacja	2
ilość pokoi	3
powierzchnia	98,99 m <sup>2</sup>
powierzchnia tarasu T	11,51 m <sup>2</sup>

K3.II.8

NR MIESZKANIA:

84

Apartamenty Zdrowie Sp. z o.o.Sp. K.  
Aleja Prymasa Tysiąclecia 48A  
01-241 Warszawa



**APARTAMENTY  
— ZDROWIE —**

*Wyjątkowe miejsce w Łodzi*