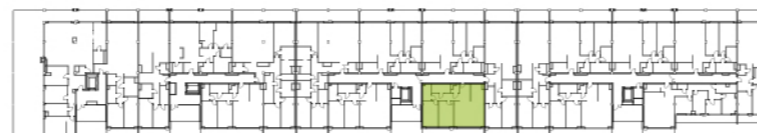


**BUDYNEK MIESZKALNY WIELORODZINNY**

**BIURO SPRZEDAŻY**  
ul. Orzechowa 3  
94-251 Łódź

**LOKALIZACJA APARTAMENTU WZGLĘDEM CAŁOŚCI INWESTYCJI:**

KONDYGNACJA 3



**ZESTAWIENIE POWIERZCHNI:**

1 pok. dzienny+jadalnia	28,61 m <sup>2</sup>	5 łazienka	6,51 m <sup>2</sup>
2 aneks kuchenny	7,88 m <sup>2</sup>	6 garderoba	4,93 m <sup>2</sup>
3 korytarz	13,52 m <sup>2</sup>	7 pokój	14,73 m <sup>2</sup>
4 wc	2,07 m <sup>2</sup>	8 pokój	13,92 m <sup>2</sup>

klatka	3
kondygnacja	3
ilość pokoi	3
powierzchnia	92,17 m <sup>2</sup>
powierzchnia tarasu T	14,11 m <sup>2</sup>

**K3.III.6**

NR MIESZKANIA:

**95**

**Apartamenty Zdrowie Sp. z o.o.Sp. K.**  
Aleja Prymasa Tysiąclecia 48A  
01-241 Warszawa



**APARTAMENTY  
— ZDROWIE —**

*Wyjątkowe miejsce w Łodzi*