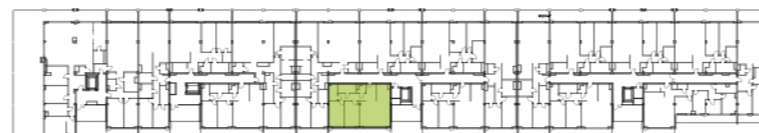


BUDYNEK MIESZKALNY WIELORODZINNY

BIURO SPRZEDAŻY
ul. Orzechowa 3
94-251 Łódź

LOKALIZACJA APARTAMENTU WZGLĘDEM CAŁOŚCI INWESTYCJI:



ZESTAWIENIE POWIERZCHNI:

1 pok. dzienny+jadalnia	28,33 m ²	5 łazienka	6,44 m ²
2 aneks kuchenny	7,80 m ²	6 garderoba	4,97 m ²
3 korytarz	13,15 m ²	7 pokój	14,86 m ²
4 wc	2,42 m ²	8 pokój	13,94 m ²

K3.IV.1

NR MIESZKANIA:

96

Apartamenty Zdrowie Sp. z o.o.Sp. K.
Aleja Prymasa Tysiąclecia 48A
01-241 Warszawa

klatka	3
kondygnacja	4
ilość pokoi	3
powierzchnia	91,91 m ²
powierzchnia tarasu T	14,11 m ²



**APARTAMENTY
— ZDROWIE —**

Wyjątkowe miejsce w Łodzi