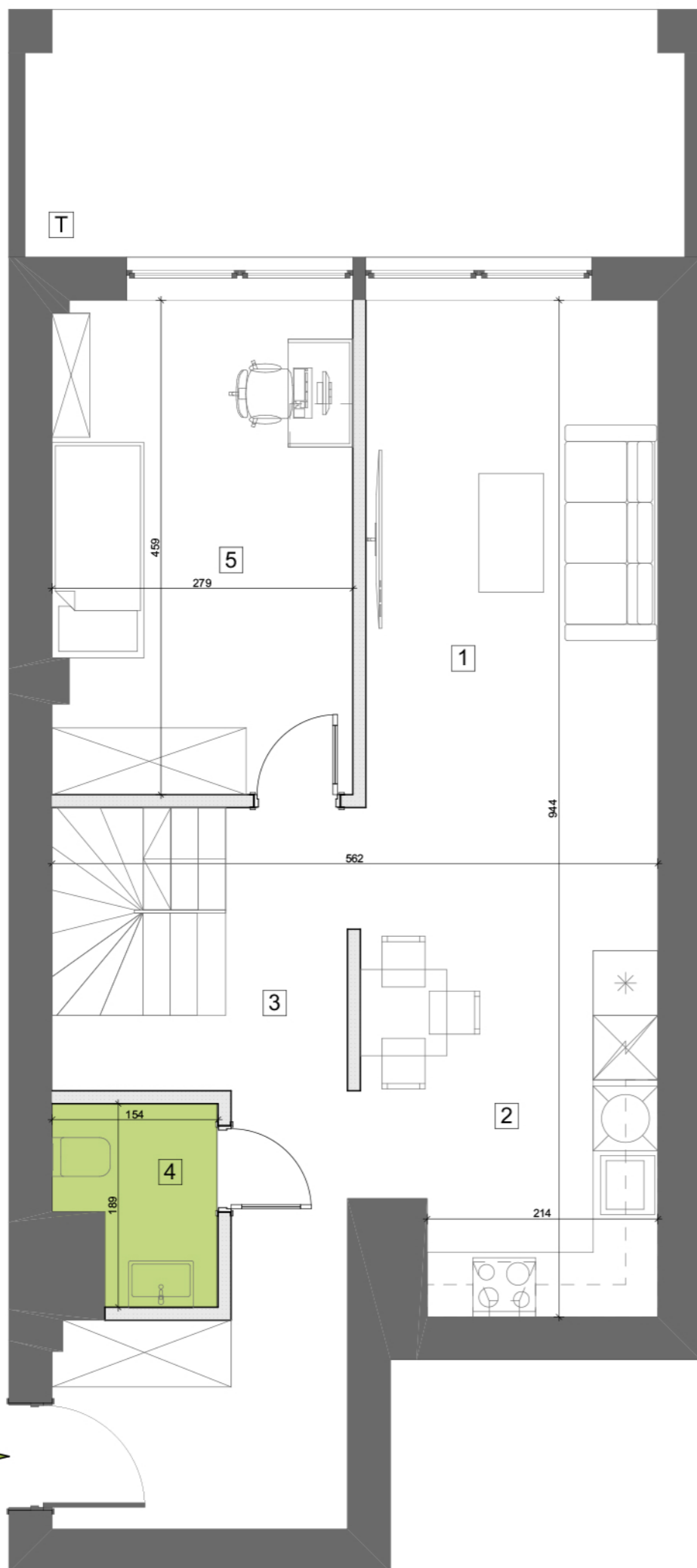
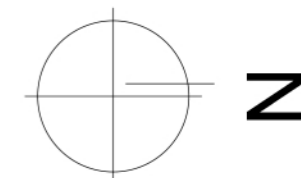
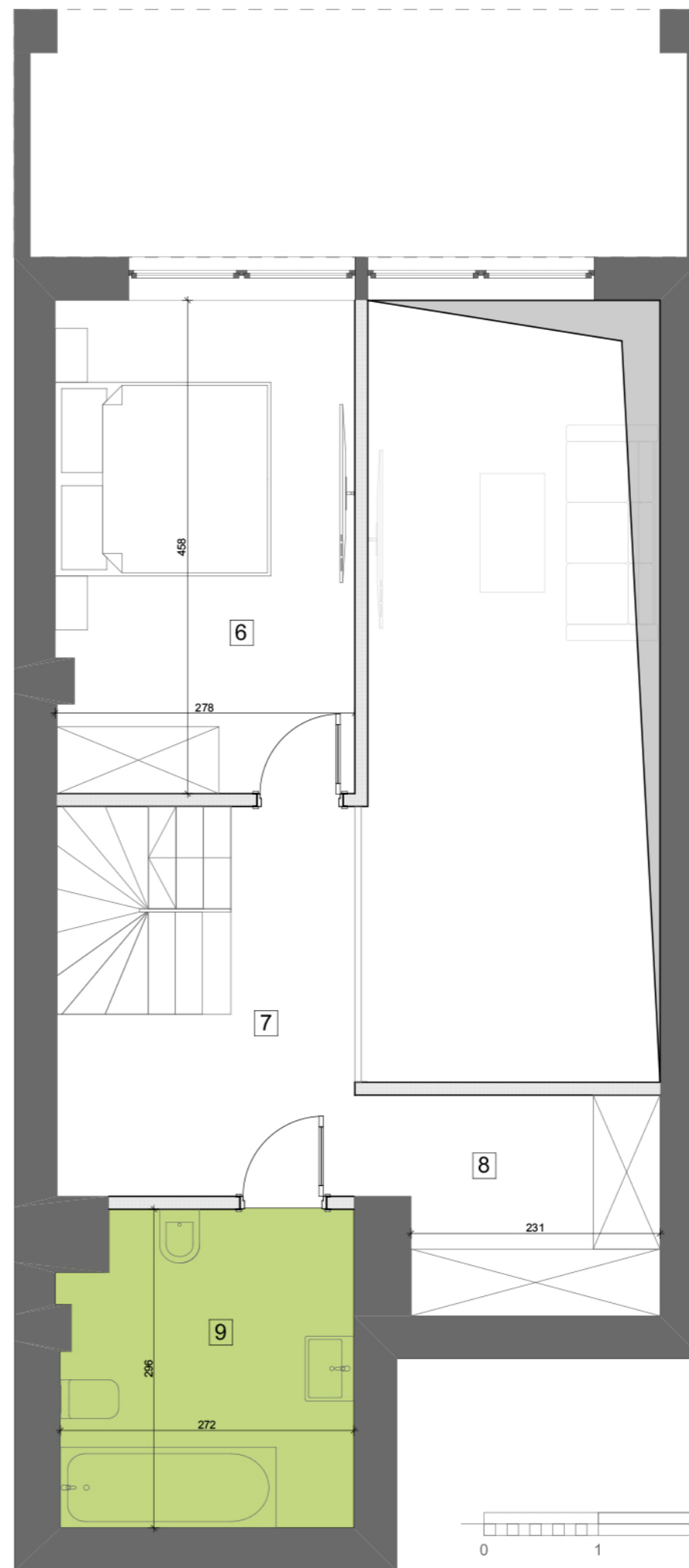


POZIOM I



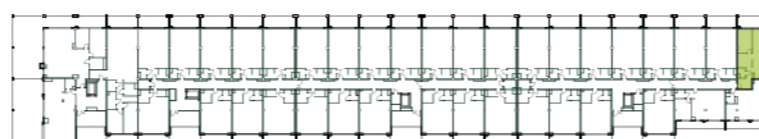
POZIOM II



BUDYNEK MIESZKALNY WIELORODZINNY

BIURO SPRZEDAŻY
ul. Orzechowa 3
94-251 Łódź

LOKALIZACJA APARTAMENTU WZGLĘDEM CAŁOŚCI
INWESTYCJI:



ZESTAWIENIE POWIERZCHNI:

POZIOM I		POZIOM II	
1	pokój dzienny 17,85 m ²	6	pokój 12,60 m ²
2	aneks kuchenny 7,27 m ²	7	korytarz 6,08 m ²
3	korytarz 14,97 m ²	8	garderoba 5,22 m ²
4	wc 2,48 m ²	9	łazienka 7,73 m ²
5	pokój 12,73 m ²		

klatka	4
kondygnacja	1
ilość pokoi	3
powierzchnia	86,93 m ²
powierzchnia tarasu T	10,91 m ²

K4.I.11

NR MIESZKANIA:

126

Apartamenty Zdrowie Sp. z o.o.Sp. K.
Aleja Prymasa Tysiąclecia 48A
01-241 Warszawa



**APARTAMENTY
ZDROWIE**

Wyjątkowe miejsce w Łodzi