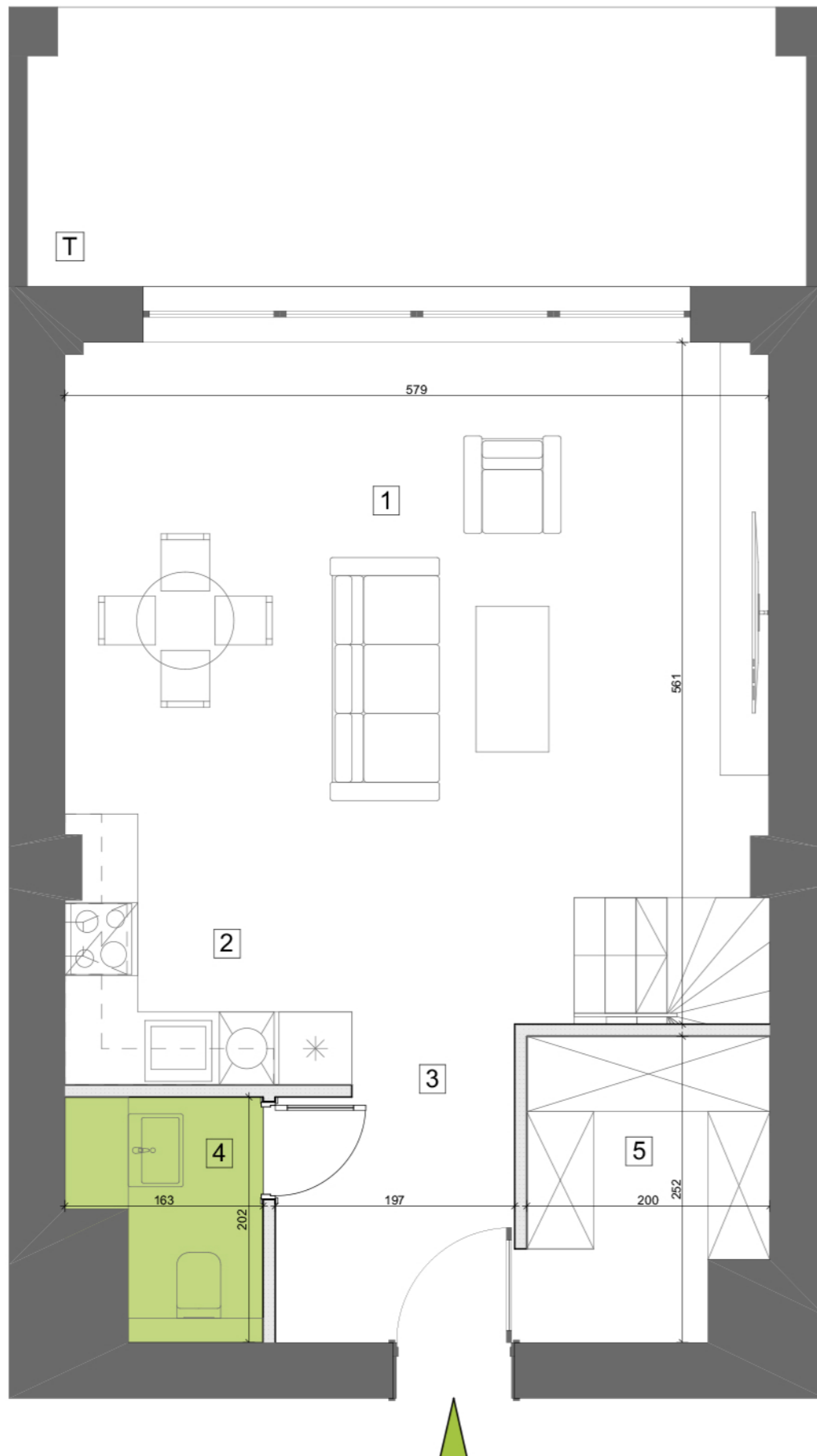
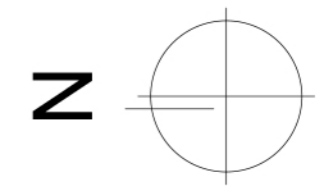
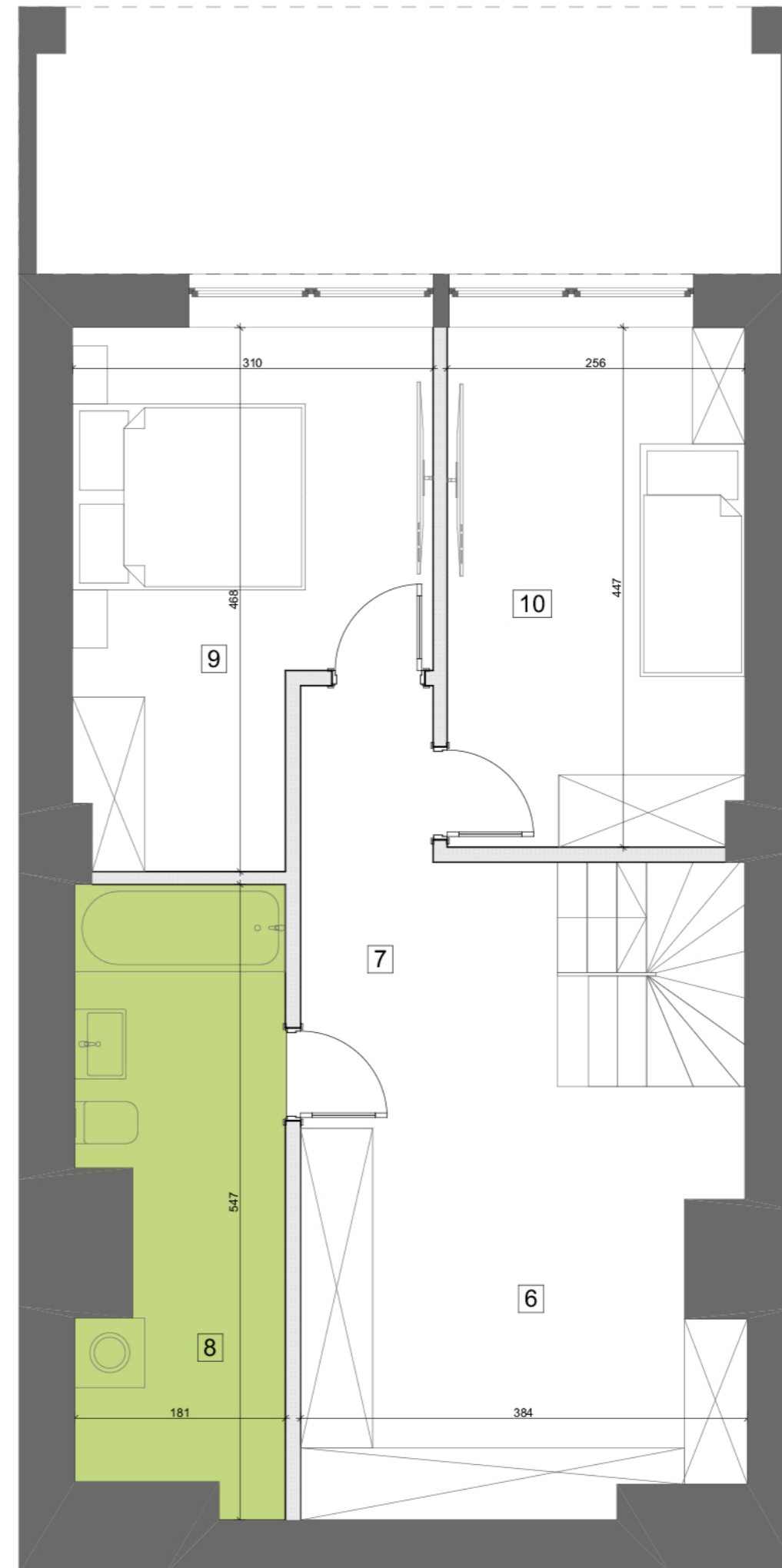


POZIOM I



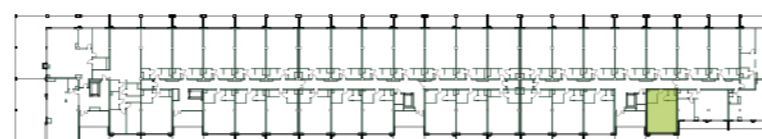
POZIOM II



BUDYNEK MIESZKALNY WIELORODZINNY

BIURO SPRZEDAŻY
ul. Orzechowa 3
94-251 Łódź

LOKALIZACJA APARTAMENTU WZGLĘDEM CAŁOŚCI
INWESTYCJI:



ZESTAWIENIE POWIERZCHNI:

POZIOM I		POZIOM II	
1	pokój dzienny z jadalnią	23,68	m ²
2	aneks kuchenny	6,05	m ²
3	korytarz	8,46	m ²
4	wc	2,71	m ²
5	garderoba	4,87	m ²
6	garderoba	13,30	m ²
7	korytarz	5,25	m ²
8	łazienka/pralnia/ suszarnia	9,37	m ²
9	pokój	11,83	m ²
10	pokój	11,21	m ²

klatka	4
kondygnacja	1
ilość pokoi	3
powierzchnia	96,73 m ²
powierzchnia tarasu T	7,67 m ²

K4.I.14

NR MIESZKANIA:

129

Apartamenty Zdrowie Sp. z o.o.Sp. K.
Aleja Prymasa Tysiąclecia 48A
01-241 Warszawa



APARTAMENTY
— ZDROWIE —

Wyjątkowe miejsce w Łodzi