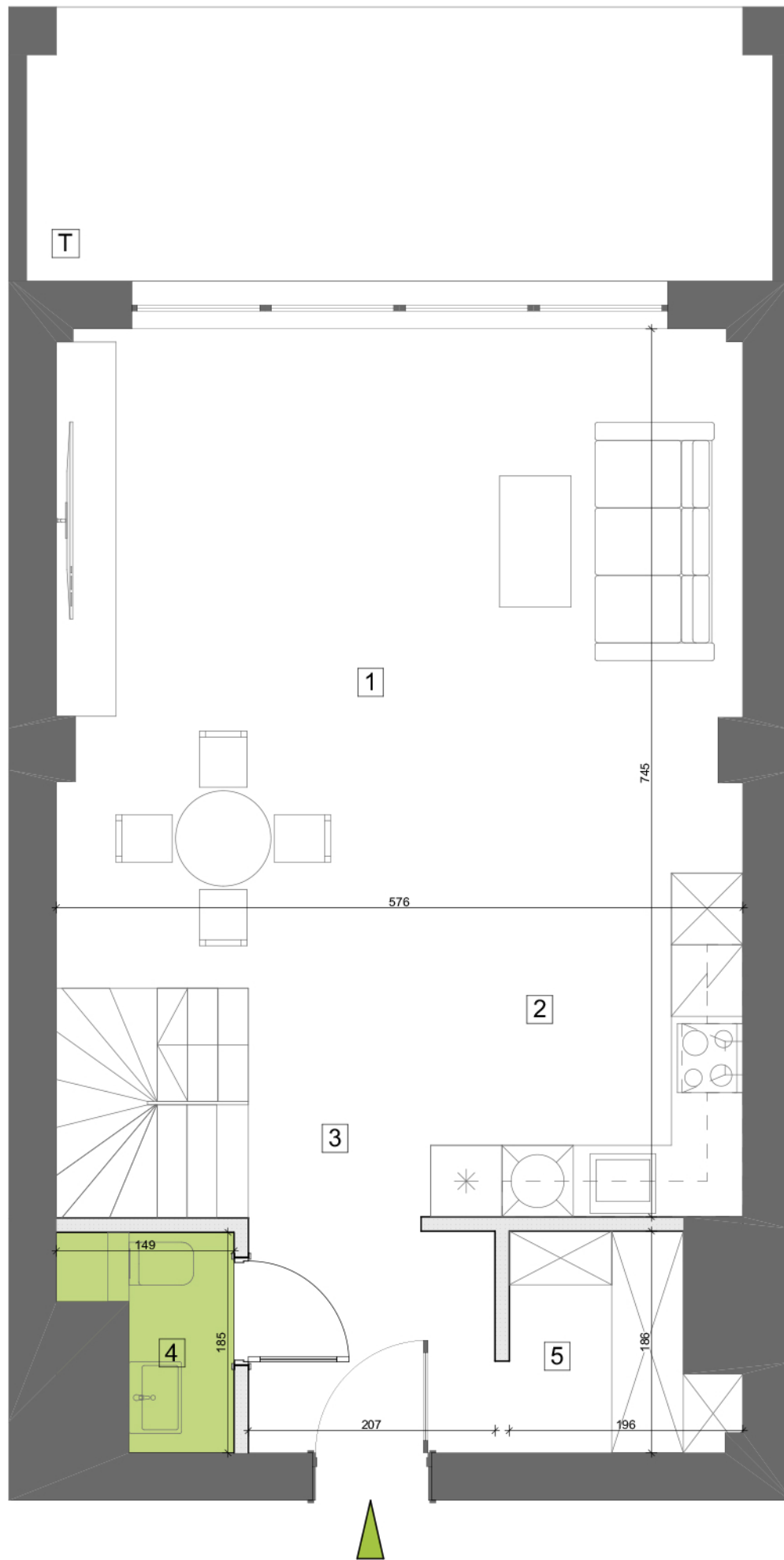
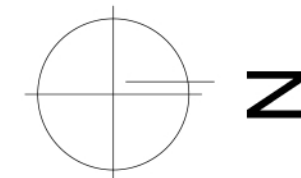
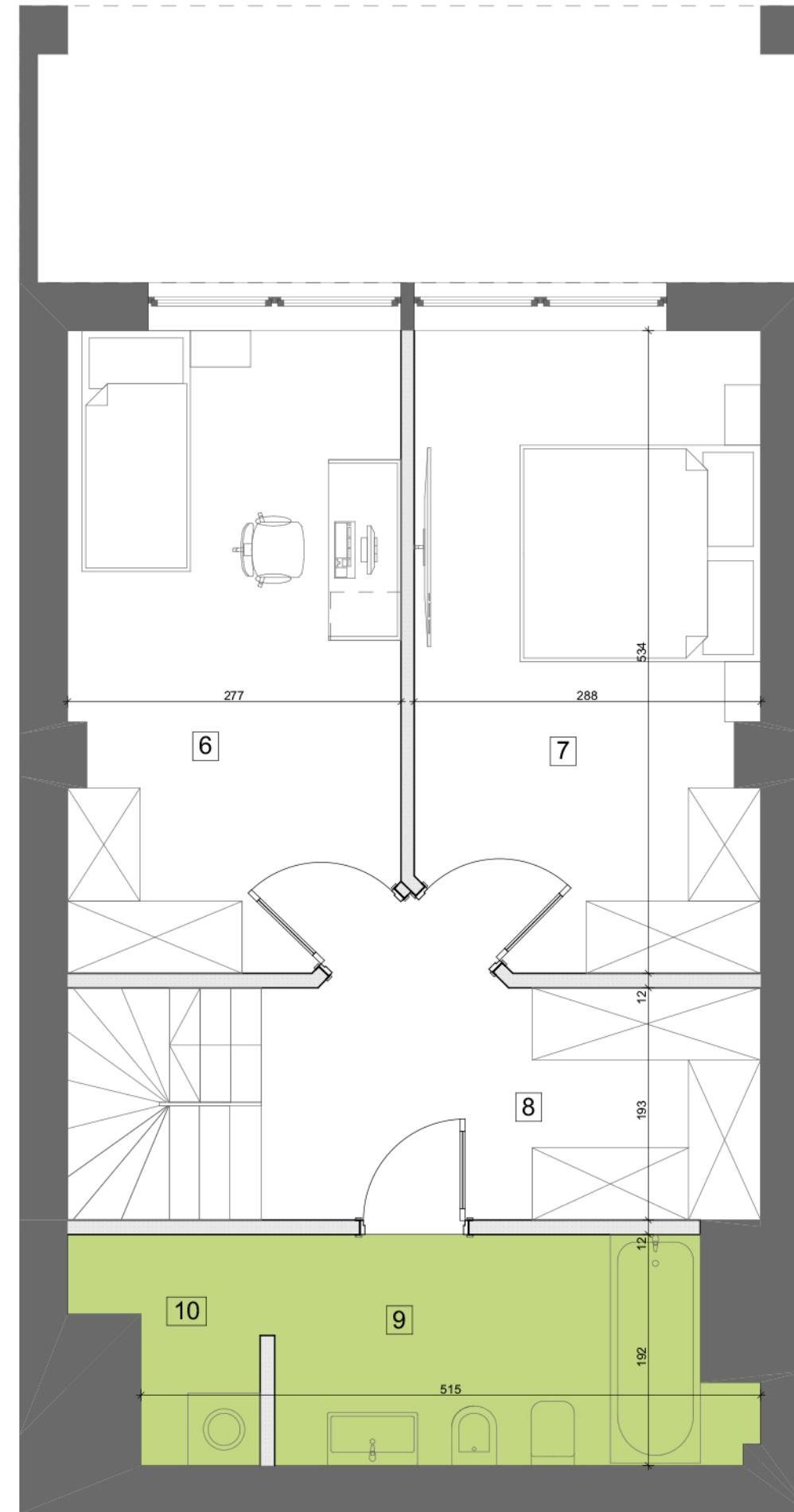


POZIOM I



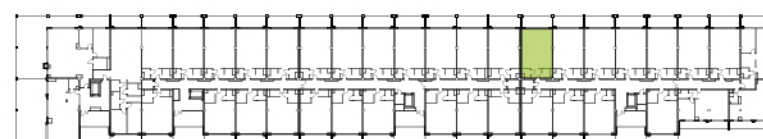
POZIOM II



BUDYNEK MIESZKALNY WIELORODZINNY

BIURO SPRZEDAŻY  
ul. Orzechowa 3  
94-251 Łódź

LOKALIZACJA APARTAMENTU WZGLĘDEM CAŁOŚCI  
INWESTYCJI:



ZESTAWIENIE POWIERZCHNI:

POZIOM I		POZIOM II	
1	pokój dzienny z jadalnią 31,02 m <sup>2</sup>	6	pokój 14,95 m <sup>2</sup>
2	aneks kuchenny 6,19 m <sup>2</sup>	7	pokój 15,09 m <sup>2</sup>
3	korytarz 10,33 m <sup>2</sup>	8	korytarz 7,96 m <sup>2</sup>
4	wc 2,51 m <sup>2</sup>	9	łazienka 7,00 m <sup>2</sup>
5	garderoba 3,03 m <sup>2</sup>	10	aneks/pralnia 2,52 m <sup>2</sup>

klatka	4
kondygnacja	1
ilość pokoi	3
powierzchnia	100,60 m <sup>2</sup>
powierzchnia tarasu T	11,50 m <sup>2</sup>

K4.I.4

NR MIESZKANIA:

119

Apartamenty Zdrowie Sp. z o.o.Sp. K.  
Aleja Prymasa Tysiąclecia 48A  
01-241 Warszawa



**APARTAMENTY  
ZDROWIE**

Wyjątkowe miejsce w Łodzi