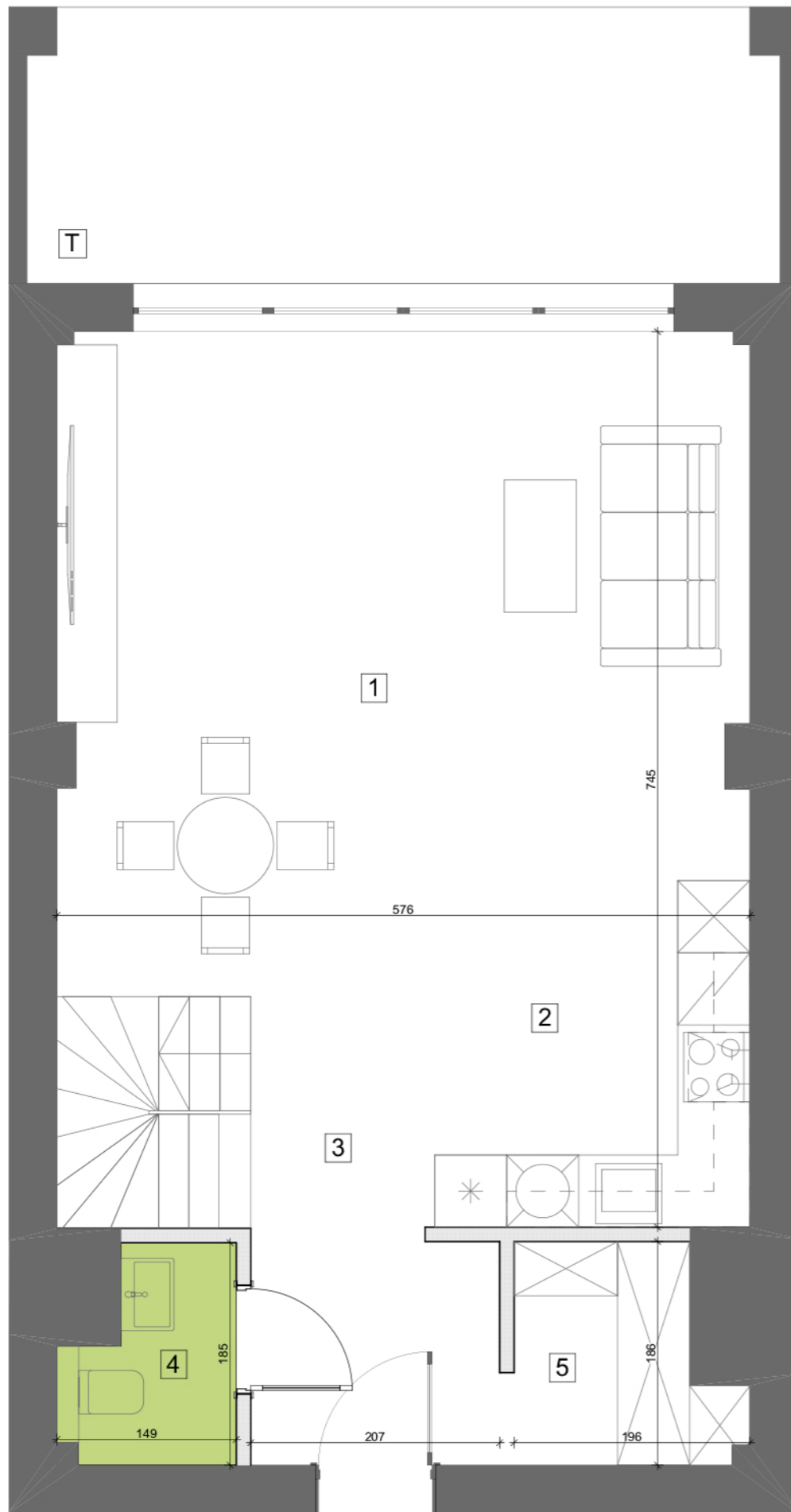
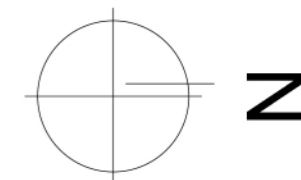
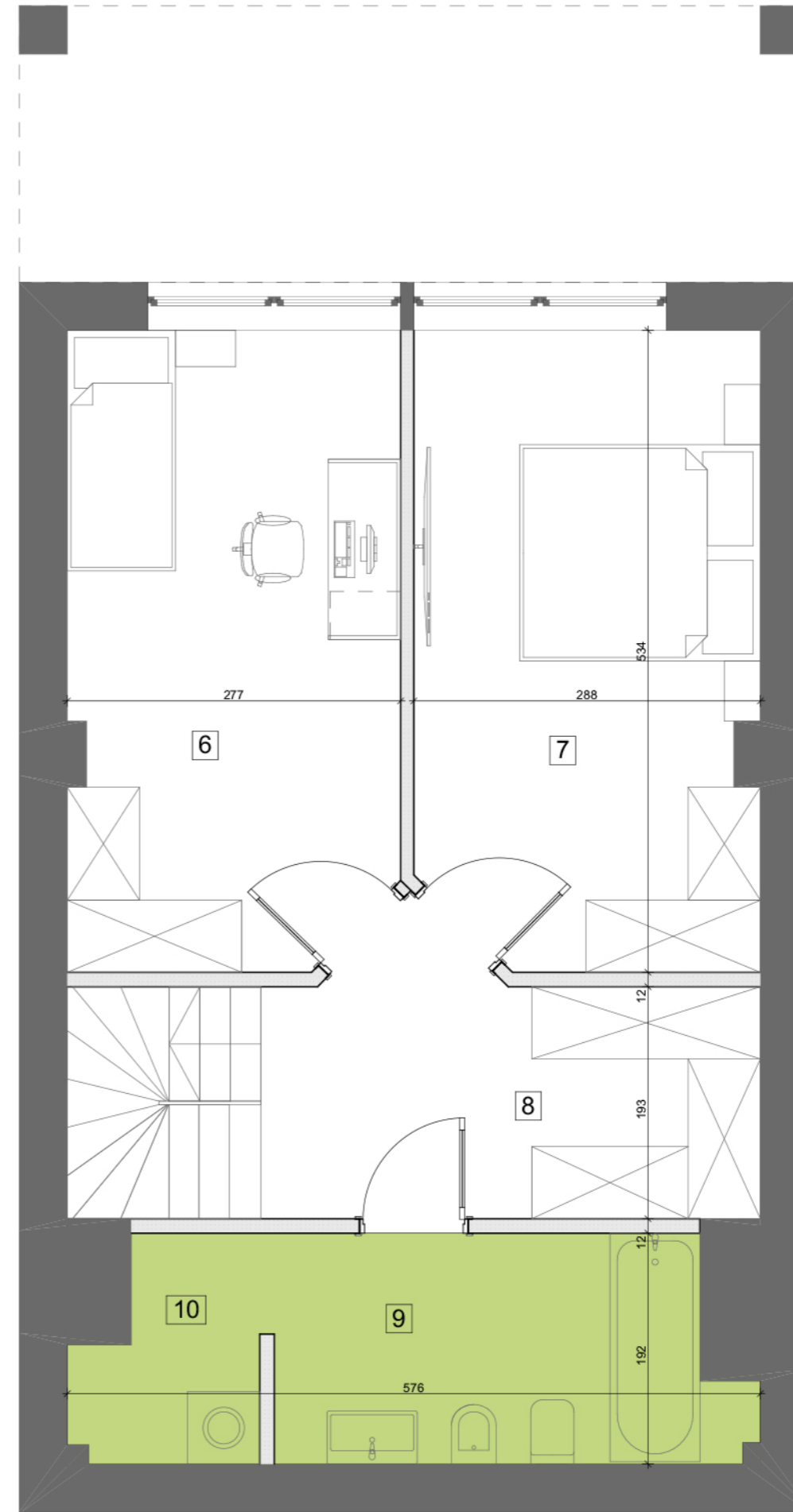


POZIOM I



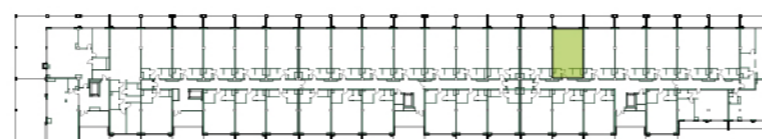
POZIOM II



BUDYNEK MIESZKALNY WIELORODZINNY

BIURO SPRZEDAŻY
ul. Orzechowa 3
94-251 Łódź

LOKALIZACJA APARTAMENTU WZGLĘDEM CAŁOŚCI
INWESTYCJI:



ZESTAWIENIE POWIERZCHNI:

POZIOM I		POZIOM II	
1	pokój dzienny z jadalnią 30,50 m ²	6	pokój 14,74 m ²
2	aneks kuchenny 6,15 m ²	7	pokój 14,78 m ²
3	korytarz 10,37 m ²	8	korytarz/garderoba 7,81 m ²
4	wc 2,33 m ²	9	łazienka 7,04 m ²
5	garderoba 3,10 m ²	10	pralnia/ suszarnia 2,67 m ²

klatka	4
kondygnacja	1
ilość pokoi	3
powierzchnia	99,49 m ²
powierzchnia tarasu T	11,34 m ²

K4.I.5

NR MIESZKANIA:

120

Apartamenty Zdrowie Sp. z o.o.Sp. K.
Aleja Prymasa Tysiąclecia 48A
01-241 Warszawa



APARTAMENTY
— ZDROWIE —

Wyjątkowe miejsce w Łodzi