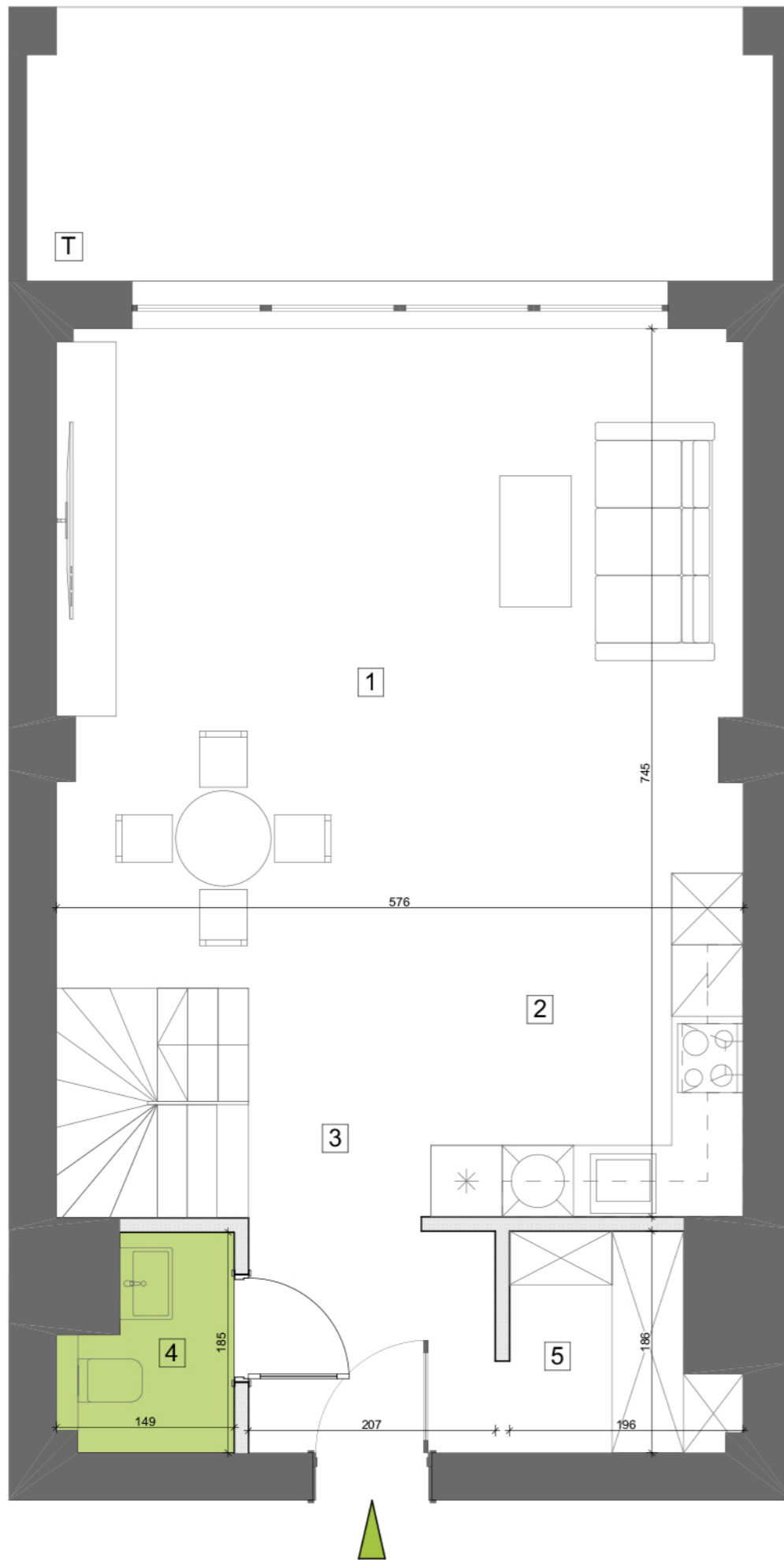
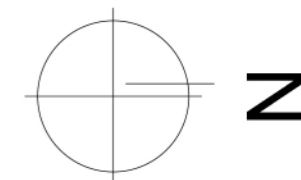
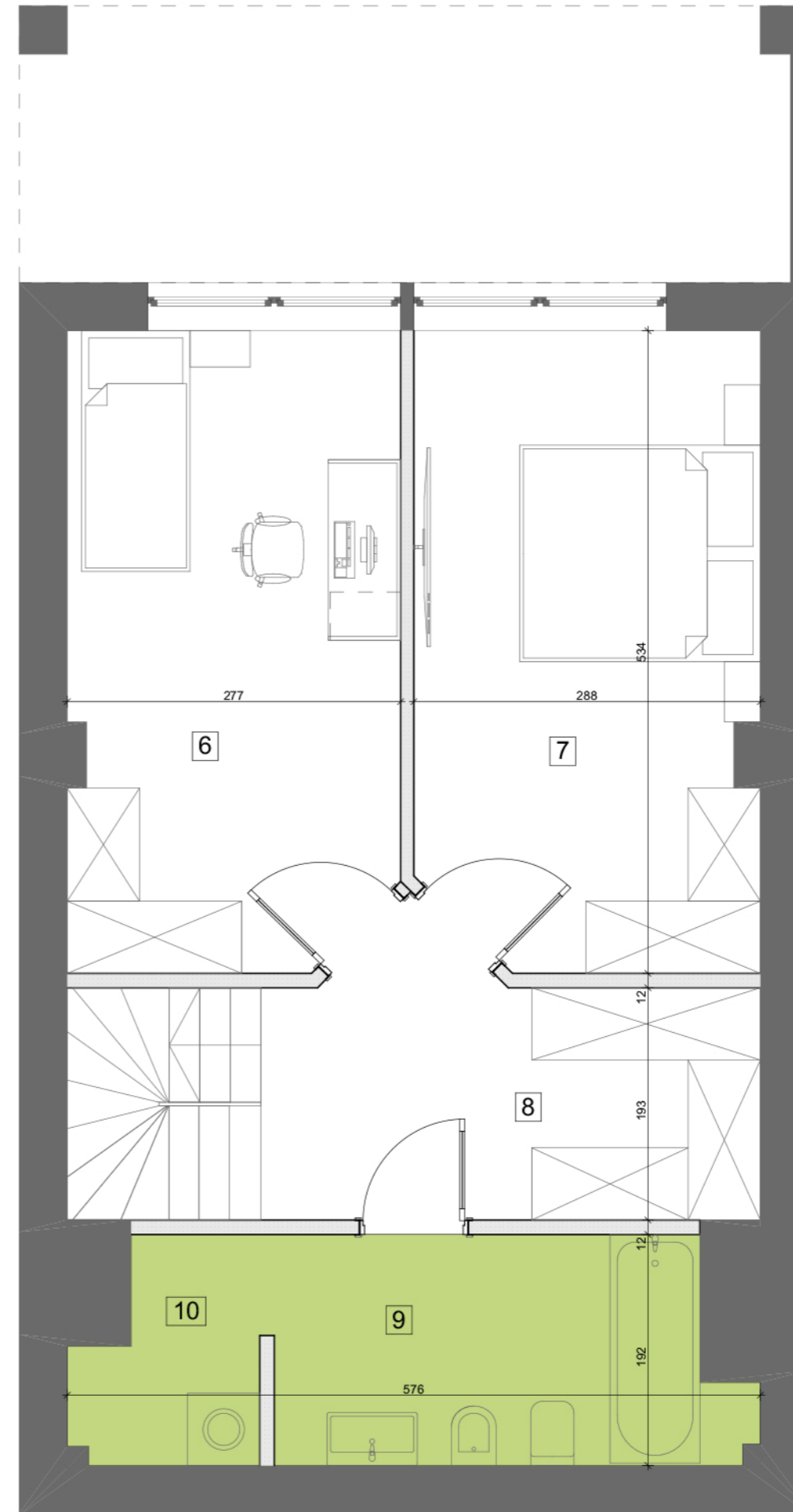


POZIOM I



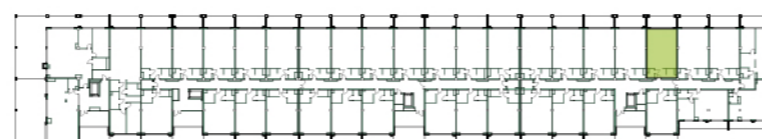
POZIOM II



BUDYNEK MIESZKALNY WIELORODZINNY

BIURO SPRZEDAŻY  
ul. Orzechowa 3  
94-251 Łódź

LOKALIZACJA APARTAMENTU WZGLĘDEM CAŁOŚCI  
INWESTYCJI:



ZESTAWIENIE POWIERZCHNI:

POZIOM I		POZIOM II	
1	pokój dzienny z jadalnią 30,55 m <sup>2</sup>	6	pokój 14,70 m <sup>2</sup>
2	aneks kuchenny 6,17 m <sup>2</sup>	7	pokój 14,76 m <sup>2</sup>
3	korytarz 10,36 m <sup>2</sup>	8	korytarz/garderoba 7,86 m <sup>2</sup>
4	wc 2,31 m <sup>2</sup>	9	łazienka 7,19 m <sup>2</sup>
5	garderoba 3,12 m <sup>2</sup>	10	pralnia/ suszarnia 2,67 m <sup>2</sup>

klatka	4
kondygnacja	1
ilość pokoi	3
powierzchnia	99,69 m <sup>2</sup>
powierzchnia tarasu T	12,03 m <sup>2</sup>

K4.I.8

NR MIESZKANIA:

123

Apartamenty Zdrowie Sp. z o.o.Sp. K.  
Aleja Prymasa Tysiąclecia 48A  
01-241 Warszawa



APARTAMENTY  
— ZDROWIE —

Wyjątkowe miejsce w Łodzi