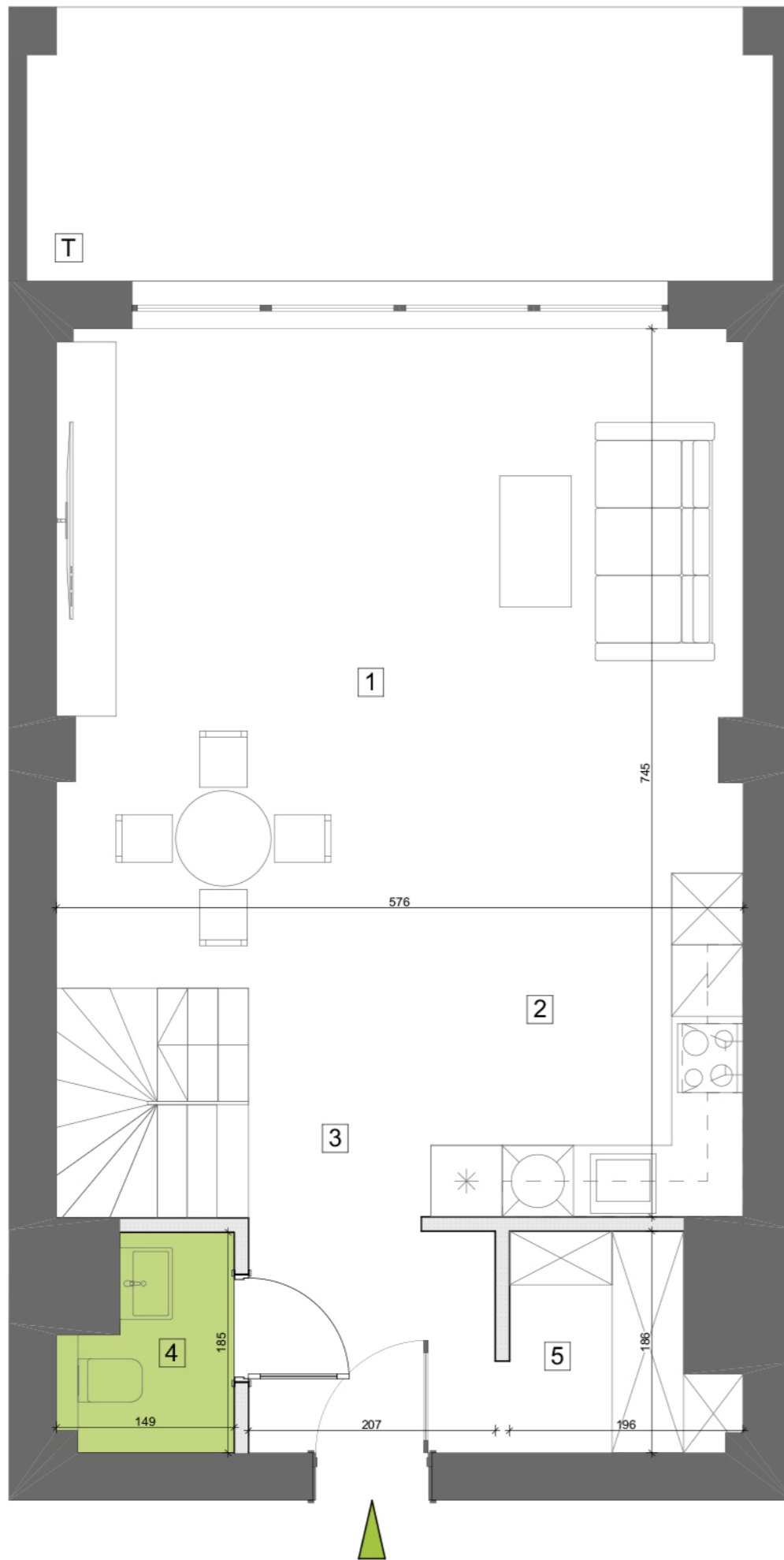
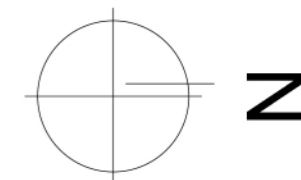
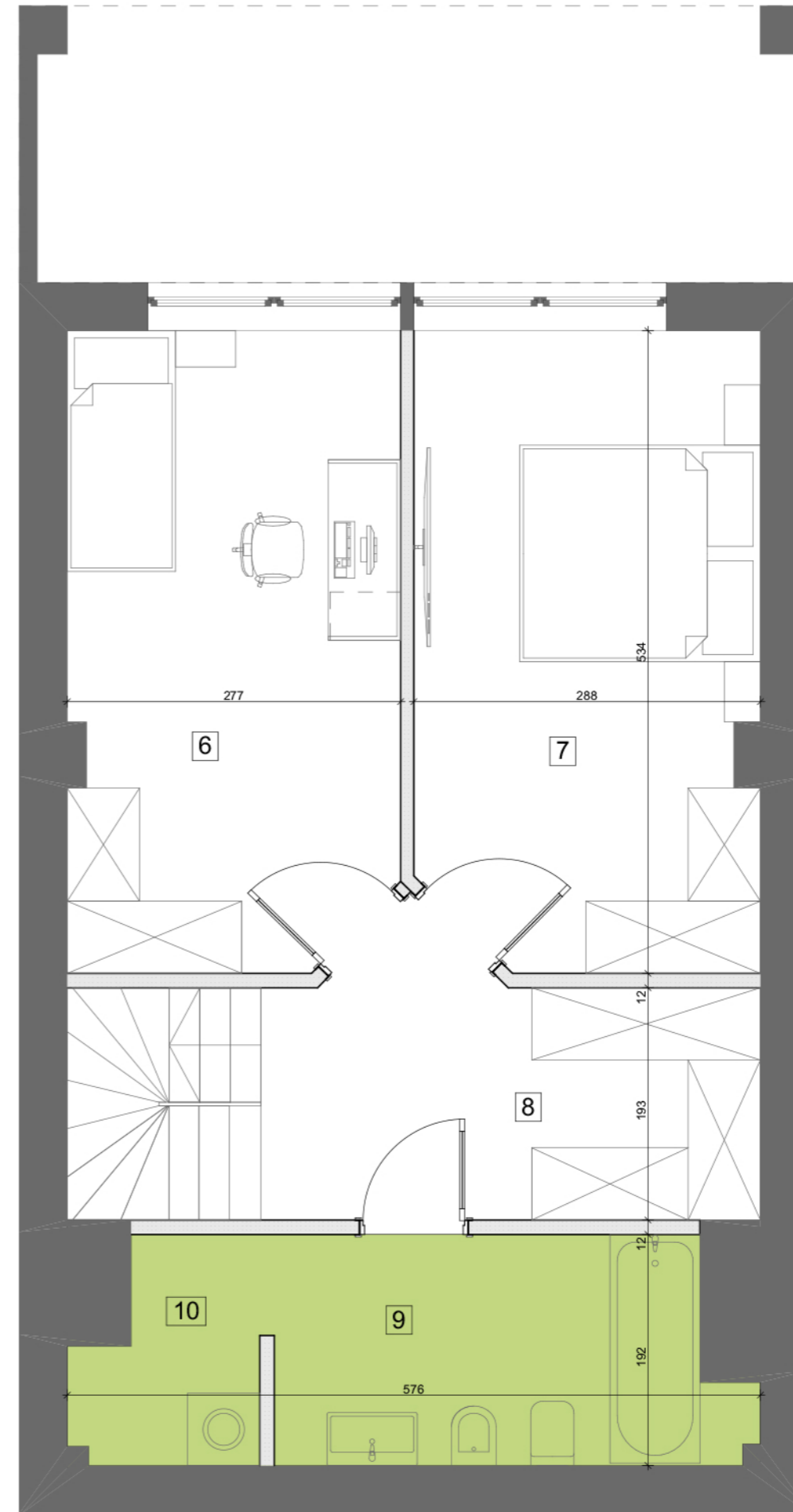


POZIOM I



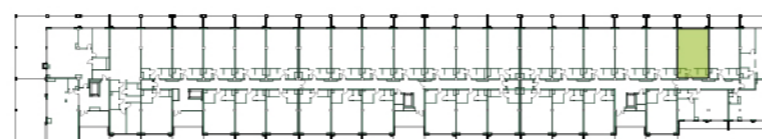
POZIOM II



BUDYNEK MIESZKALNY WIELORODZINNY

BIURO SPRZEDAŻY  
ul. Orzechowa 3  
94-251 Łódź

LOKALIZACJA APARTAMENTU WZGLĘDEM CAŁOŚCI  
INWESTYCJI:



ZESTAWIENIE POWIERZCHNI:

POZIOM I		POZIOM II	
1	pokój dzienny z jadalnią	30,48	m <sup>2</sup>
2	aneks kuchenny	6,16	m <sup>2</sup>
3	korytarz	10,30	m <sup>2</sup>
4	wc	2,29	m <sup>2</sup>
5	garderoba	3,09	m <sup>2</sup>
6	pokój	14,68	m <sup>2</sup>
7	pokój	14,58	m <sup>2</sup>
8	korytarz/garderoba	7,81	m <sup>2</sup>
9	łazienka	7,21	m <sup>2</sup>
10	pralnia/ suszarnia	2,64	m <sup>2</sup>

klatka	4
kondygnacja	1
ilość pokoi	3
powierzchnia	99,24 m <sup>2</sup>
powierzchnia tarasu T	11,33 m <sup>2</sup>

K4.I.9

NR MIESZKANIA:

124

Apartamenty Zdrowie Sp. z o.o.Sp. K.  
Aleja Prymasa Tysiąclecia 48A  
01-241 Warszawa



APARTAMENTY  
— ZDROWIE —

Wyjątkowe miejsce w Łodzi