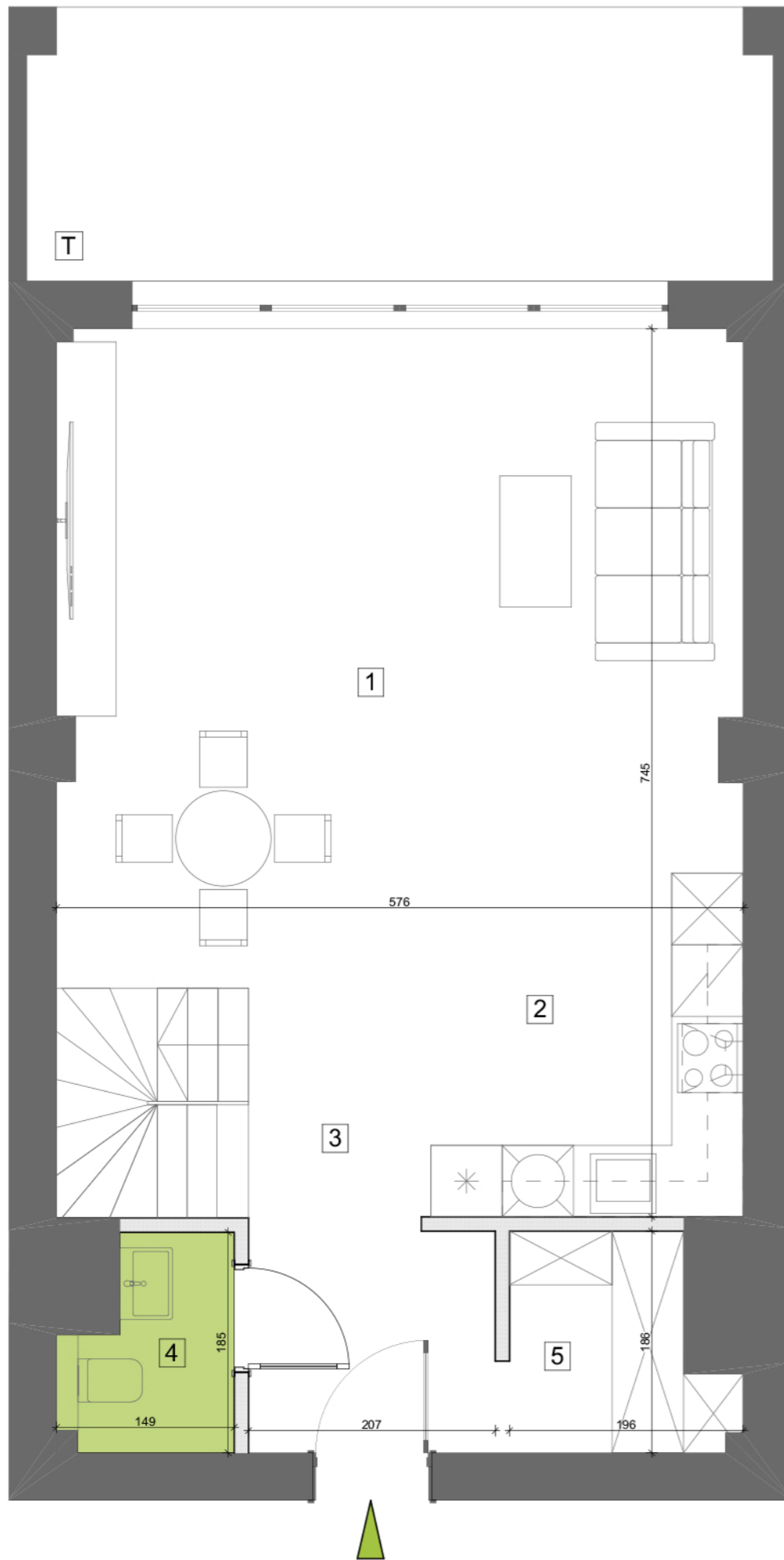
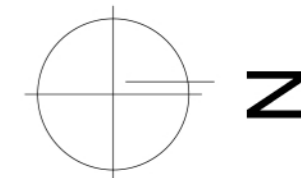
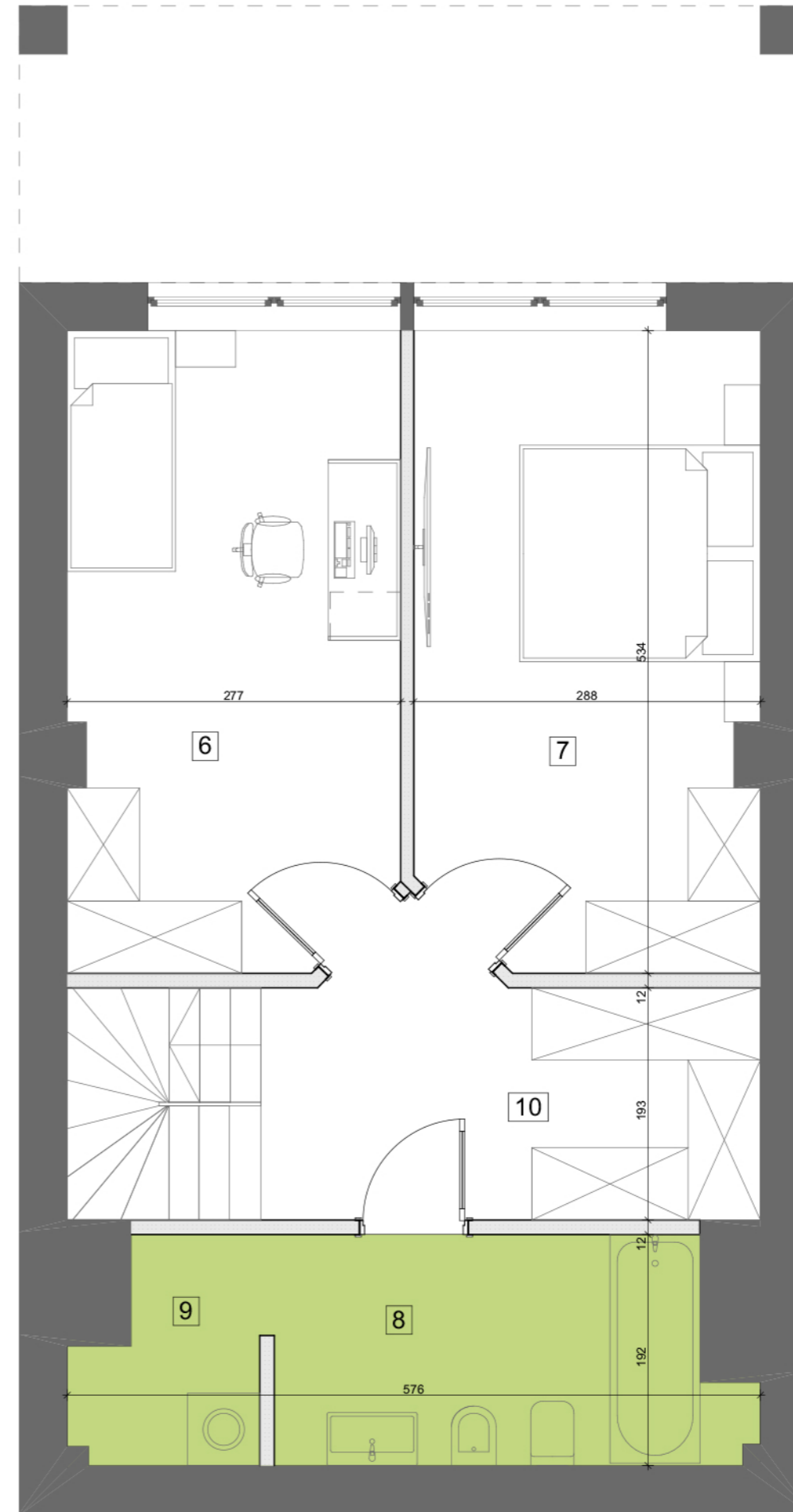


POZIOM I



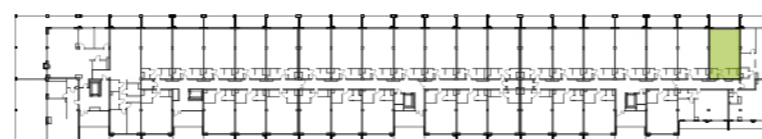
POZIOM II



BUDYNEK MIESZKALNY WIELORODZINNY

BIURO SPRZEDAŻY
ul. Orzechowa 3
94-251 Łódź

LOKALIZACJA APARTAMENTU WZGLĘDEM CAŁOŚCI
INWESTYCJI:



ZESTAWIENIE POWIERZCHNI:

POZIOM I		POZIOM II	
1	pokój dzienny z jadalnią 30,42 m ²	6	pokój 14,60 m ²
2	aneks kuchenny 6,17 m ²	7	pokój 14,70 m ²
3	korytarz 10,18 m ²	8	łazienka 7,25 m ²
4	wc 2,28 m ²	9	pralnia/suszarnia 2,55 m ²
5	garderoba 3,01 m ²	10	korytarz/garderoba 7,81 m ²

klatka	4
kondygnacja	2
ilość pokoi	3
powierzchnia	98,97 m ²
powierzchnia tarasu T	11,63 m ²

K4.II.10

NR MIESZKANIA:

139

Apartamenty Zdrowie Sp. z o.o.Sp. K.
Aleja Prymasa Tysiąclecia 48A
01-241 Warszawa



APARTAMENTY
— ZDROWIE —

Wyjątkowe miejsce w Łodzi