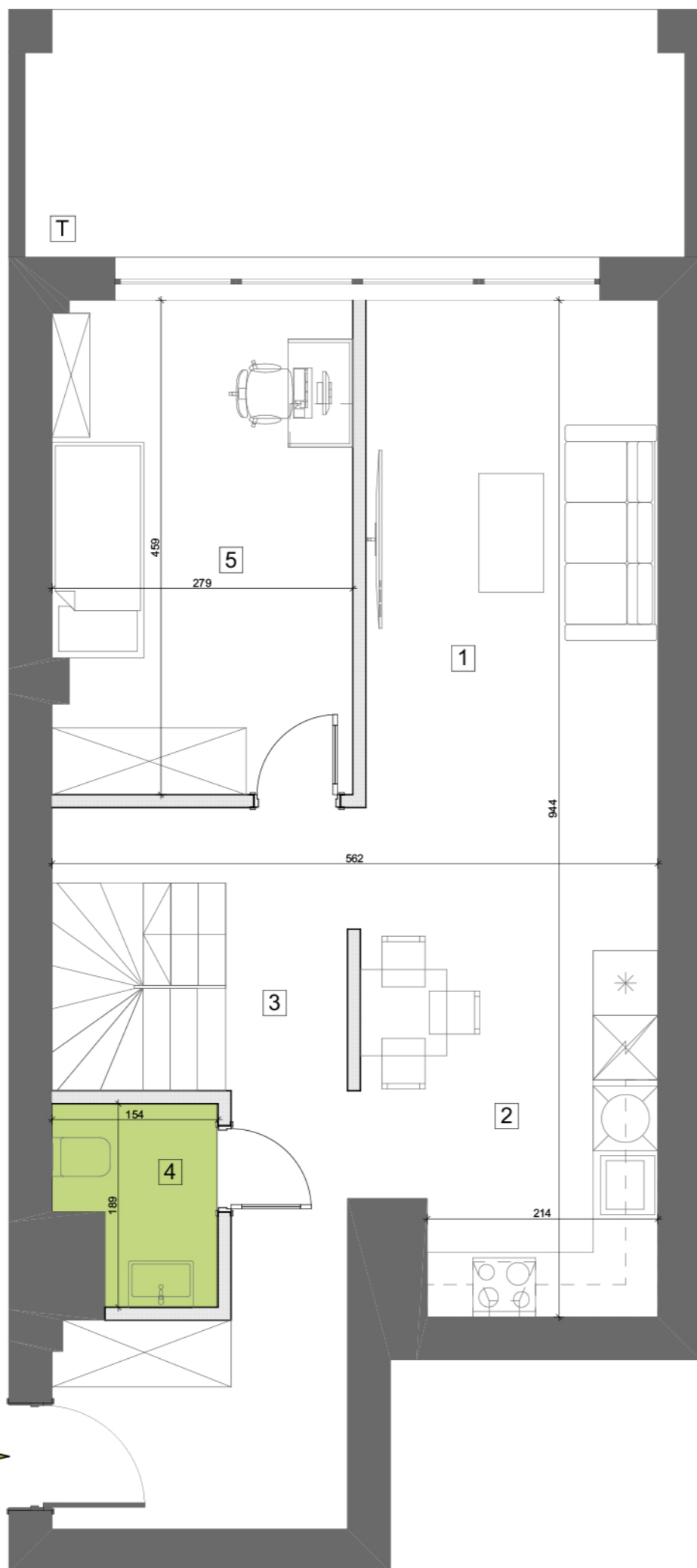
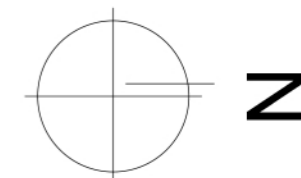
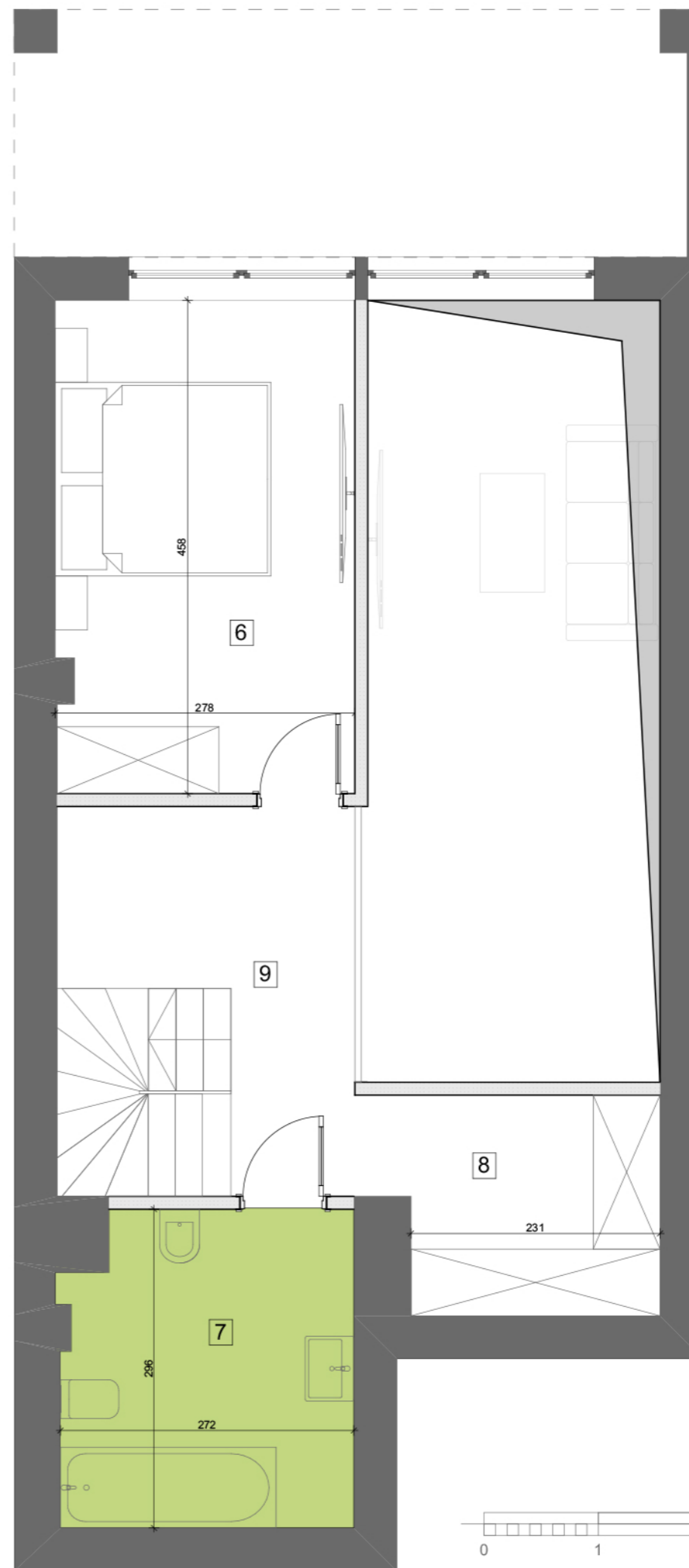


POZIOM I



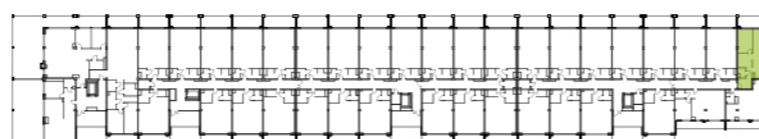
POZIOM II



BUDYNEK MIESZKALNY WIELORODZINNY

BIURO SPRZEDAŻY
ul. Orzechowa 3
94-251 Łódź

LOKALIZACJA APARTAMENTU WZGLĘDEM CAŁOŚCI
INWESTYCJI:



ZESTAWIENIE POWIERZCHNI:

POZIOM I		POZIOM II	
1	pokój dzienny 17,82 m ²	6	pokój 12,67 m ²
2	aneks kuchenny 7,33 m ²	7	łazienka 7,44 m ²
3	korytarz 14,63 m ²	8	garderoba 4,77 m ²
4	wc 2,47 m ²	9	korytarz 6,45 m ²
5	pokój 12,97 m ²		

klatka	4
kondygnacja	2
ilość pokoi	3
powierzchnia	86,55 m ²
powierzchnia tarasu T	10,91 m ²

K4.II.11

NR MIESZKANIA:

140

Apartamenty Zdrowie Sp. z o.o.Sp. K.
Aleja Prymasa Tysiąclecia 48A
01-241 Warszawa



**APARTAMENTY
— ZDROWIE —**

Wyjątkowe miejsce w Łodzi