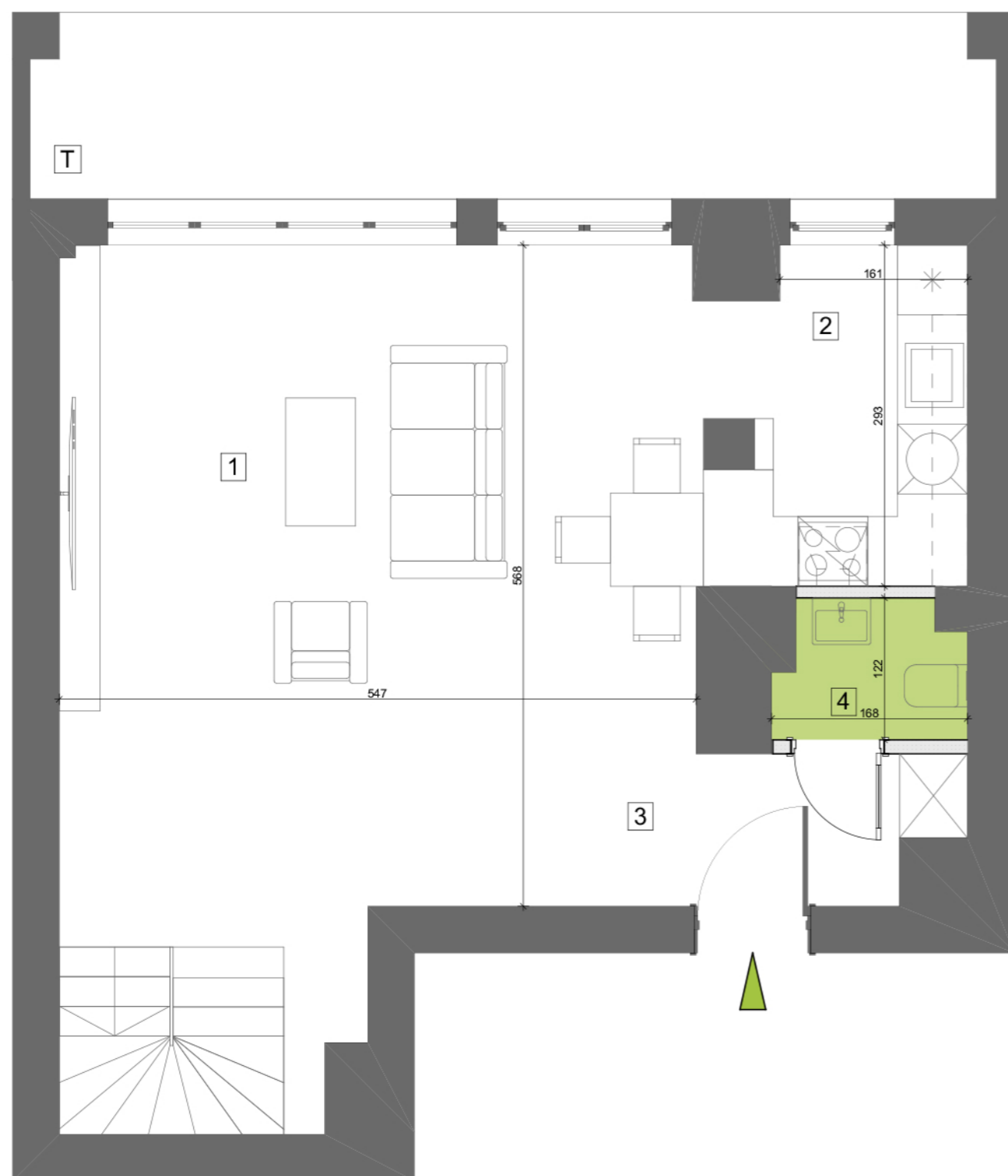
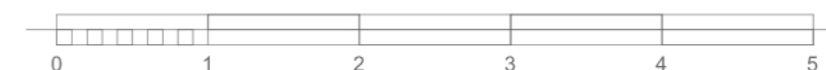
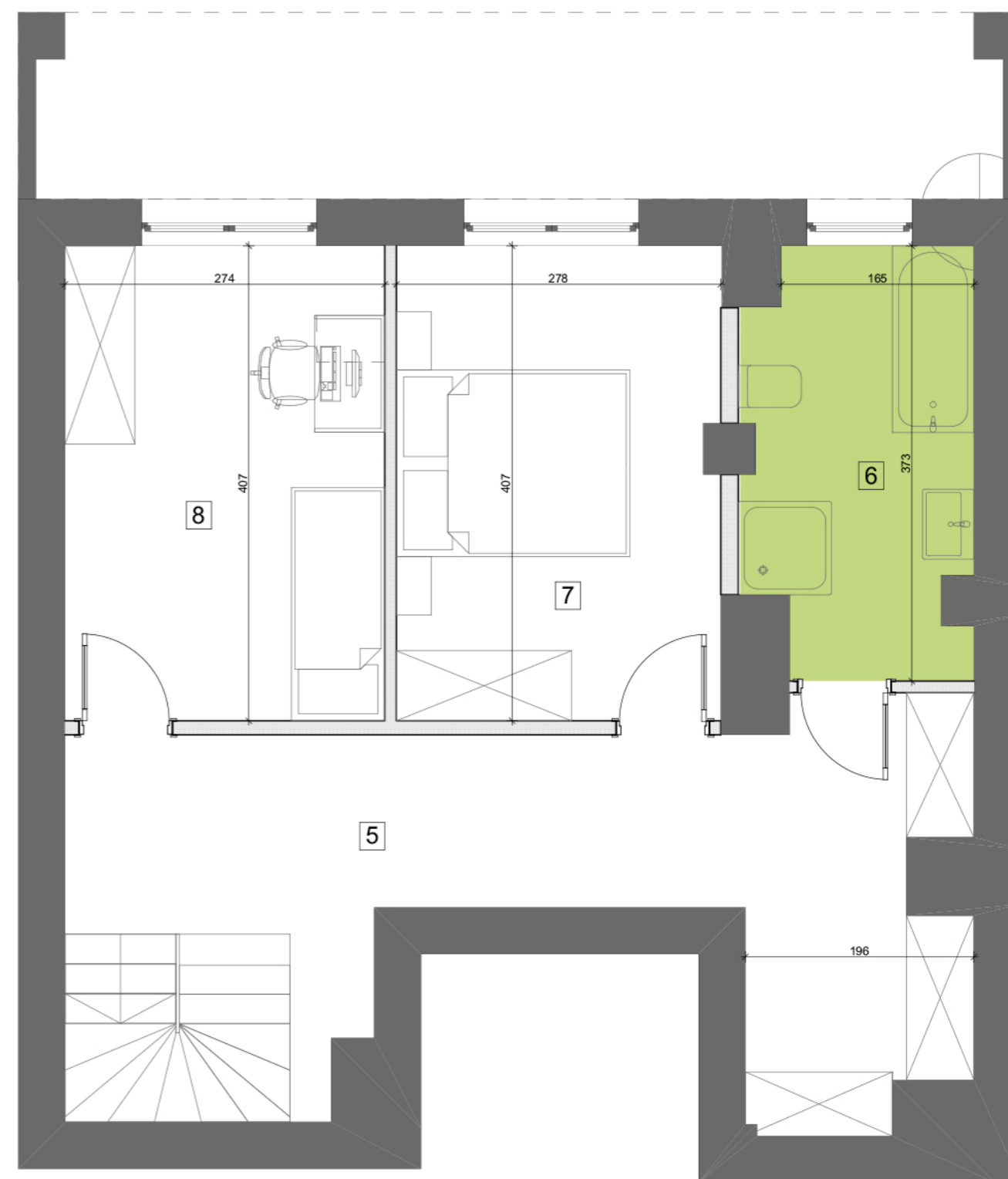


POZIOM I



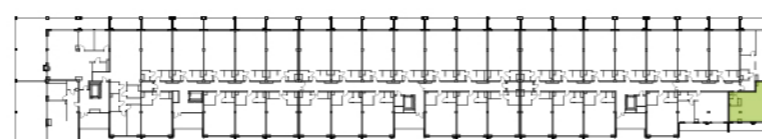
POZIOM II



BUDYNEK MIESZKALNY WIELORODZINNY

BIURO SPRZEDAŻY
ul. Orzechowa 3
94-251 Łódź

LOKALIZACJA APARTAMENTU WZGLĘDEM CAŁOŚCI INWESTYCJI:



ZESTAWIENIE POWIERZCHNI:

POZIOM I		POZIOM II	
1	pokój dzienny 23,81 m ²	5	korytarz/garderoba 15,31 m ²
2	aneks kuchenny 6,17 m ²	6	łazienka 6,80 m ²
3	korytarz 14,76 m ²	7	pokój 11,28 m ²
4	wc 1,83 m ²	8	pokój 11,17 m ²

klatka	4
kondygnacja	2
ilość pokoi	3
powierzchnia	91,13 m ²
powierzchnia tarasu T	11,25 m ²

K4.II.12

NR MIESZKANIA:

141

Apartamenty Zdrowie Sp. z o.o.Sp. K.
Aleja Prymasa Tysiąclecia 48A
01-241 Warszawa



**APARTAMENTY
ZDROWIE**

Wyjątkowe miejsce w Łodzi