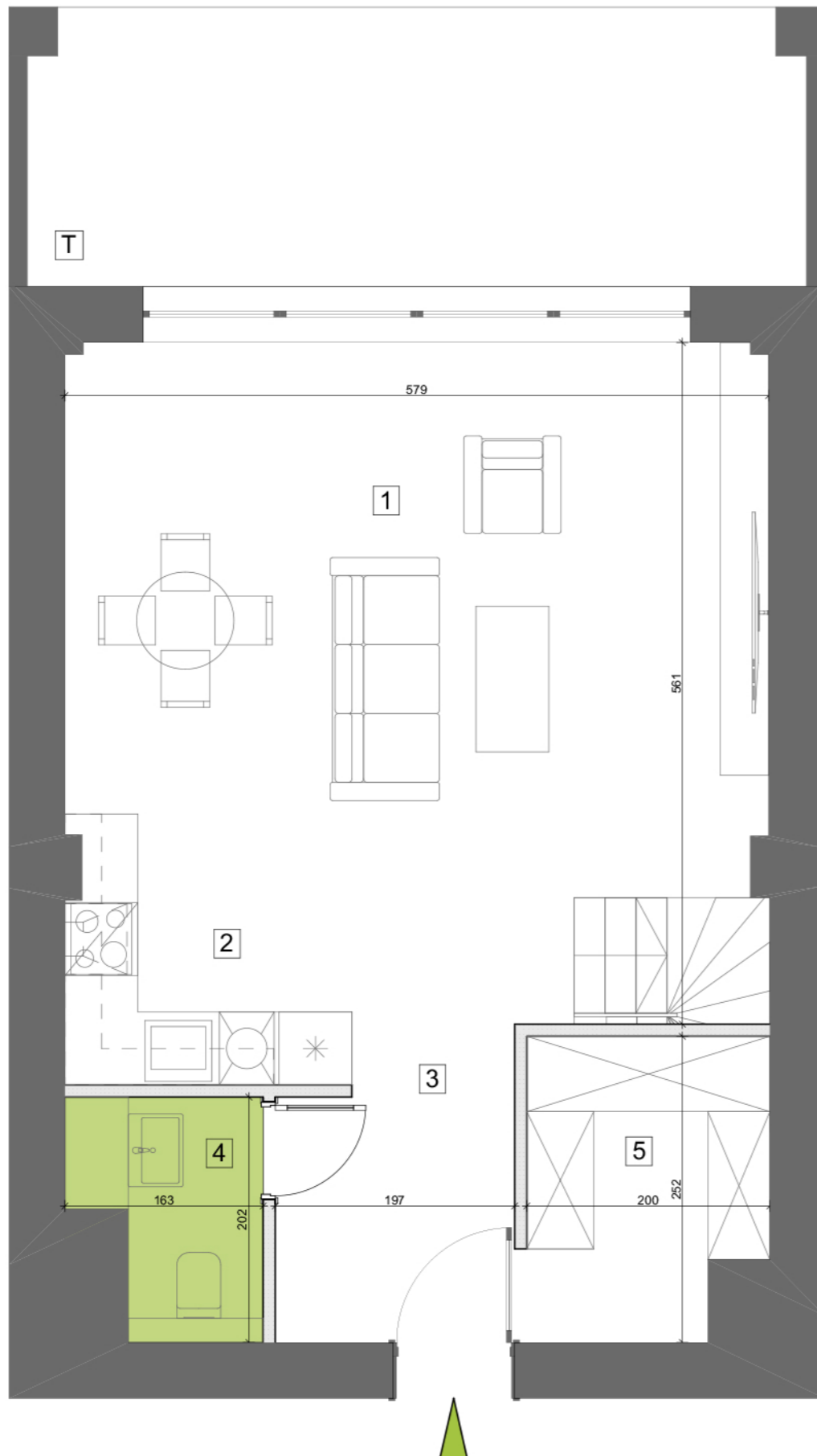
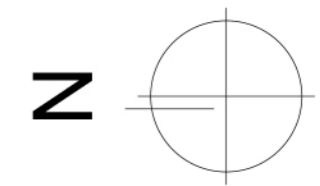
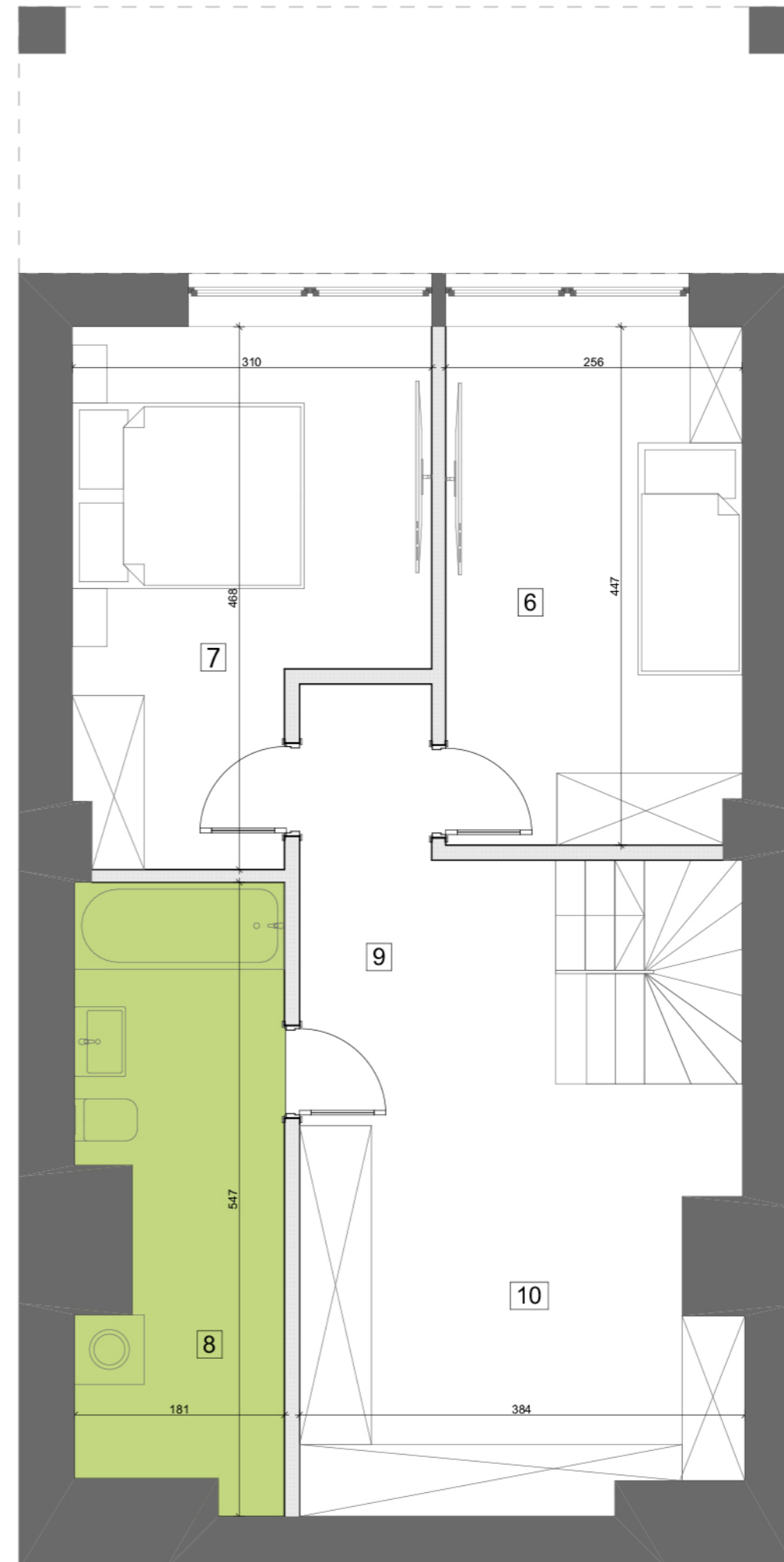


POZIOM I



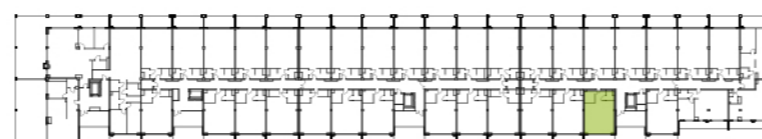
POZIOM II



BUDYNEK MIESZKALNY WIELORODZINNY

BIURO SPRZEDAŻY
ul. Orzechowa 3
94-251 Łódź

LOKALIZACJA APARTAMENTU WZGLĘDEM CAŁOŚCI
INWESTYCJI:



ZESTAWIENIE POWIERZCHNI:

POZIOM I		POZIOM II	
1	pokój dzienny z jadalnią	24,50	m ²
2	aneks kuchenny	5,29	m ²
3	korytarz	8,45	m ²
4	wc	2,67	m ²
5	garderoba	4,85	m ²
6	pokój	11,27	m ²
7	pokój	12,01	m ²
8	łazienka/pralnia/ suszarnia	9,40	m ²
9	korytarz	5,19	m ²
10	garderoba	13,14	m ²

klatka	4
kondygnacja	1
ilość pokoi	3
powierzchnia	96,77 m ²
powierzchnia tarasu T	6,56 m ²

K4.II.1

NR MIESZKANIA:

130

Apartamenty Zdrowie Sp. z o.o.Sp. K.
Aleja Prymasa Tysiąclecia 48A
01-241 Warszawa



**APARTAMENTY
ZDROWIE**

Wyjątkowe miejsce w Łodzi