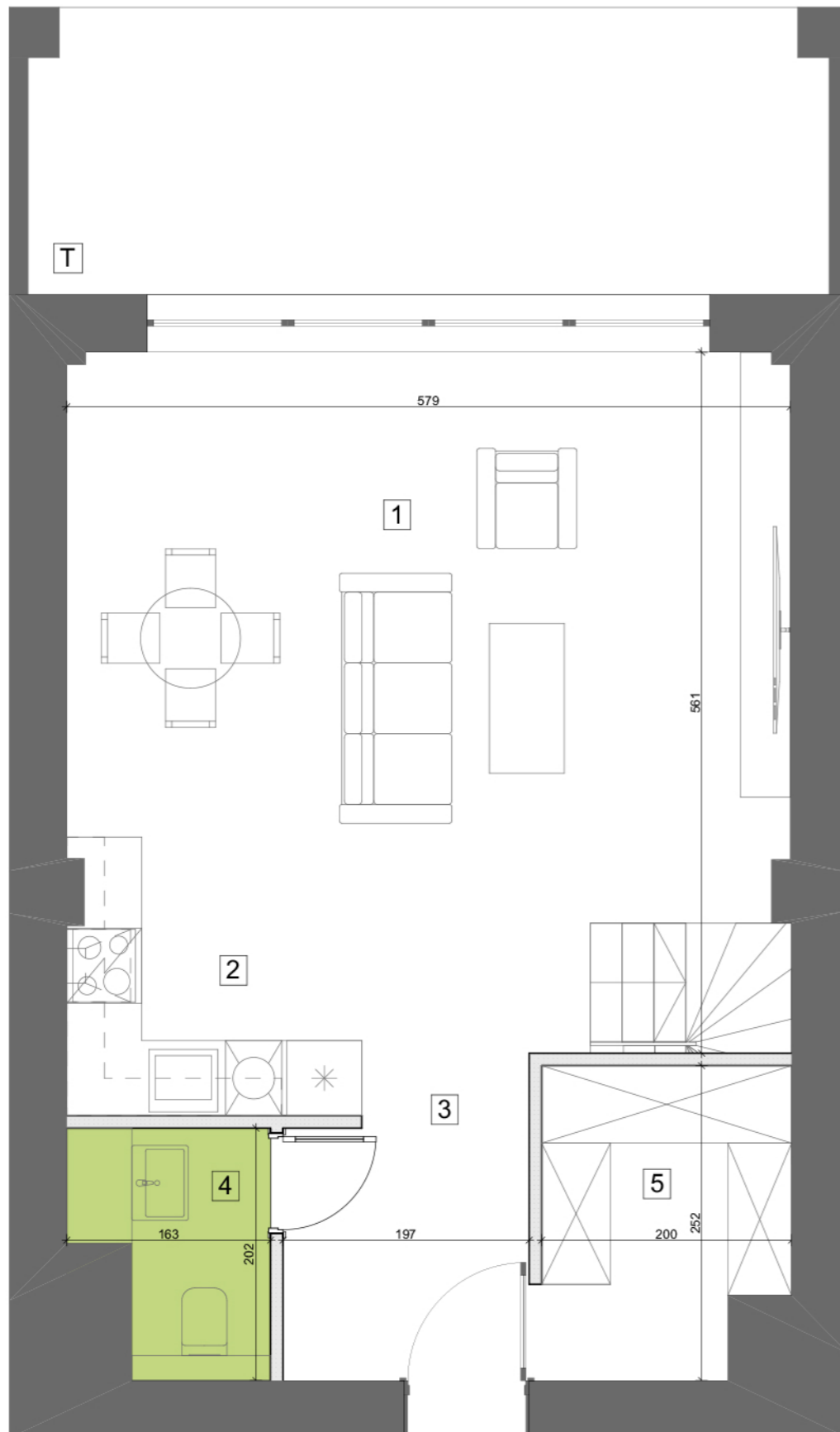
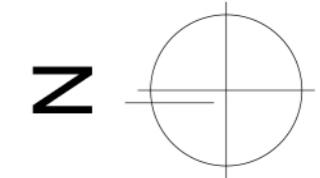
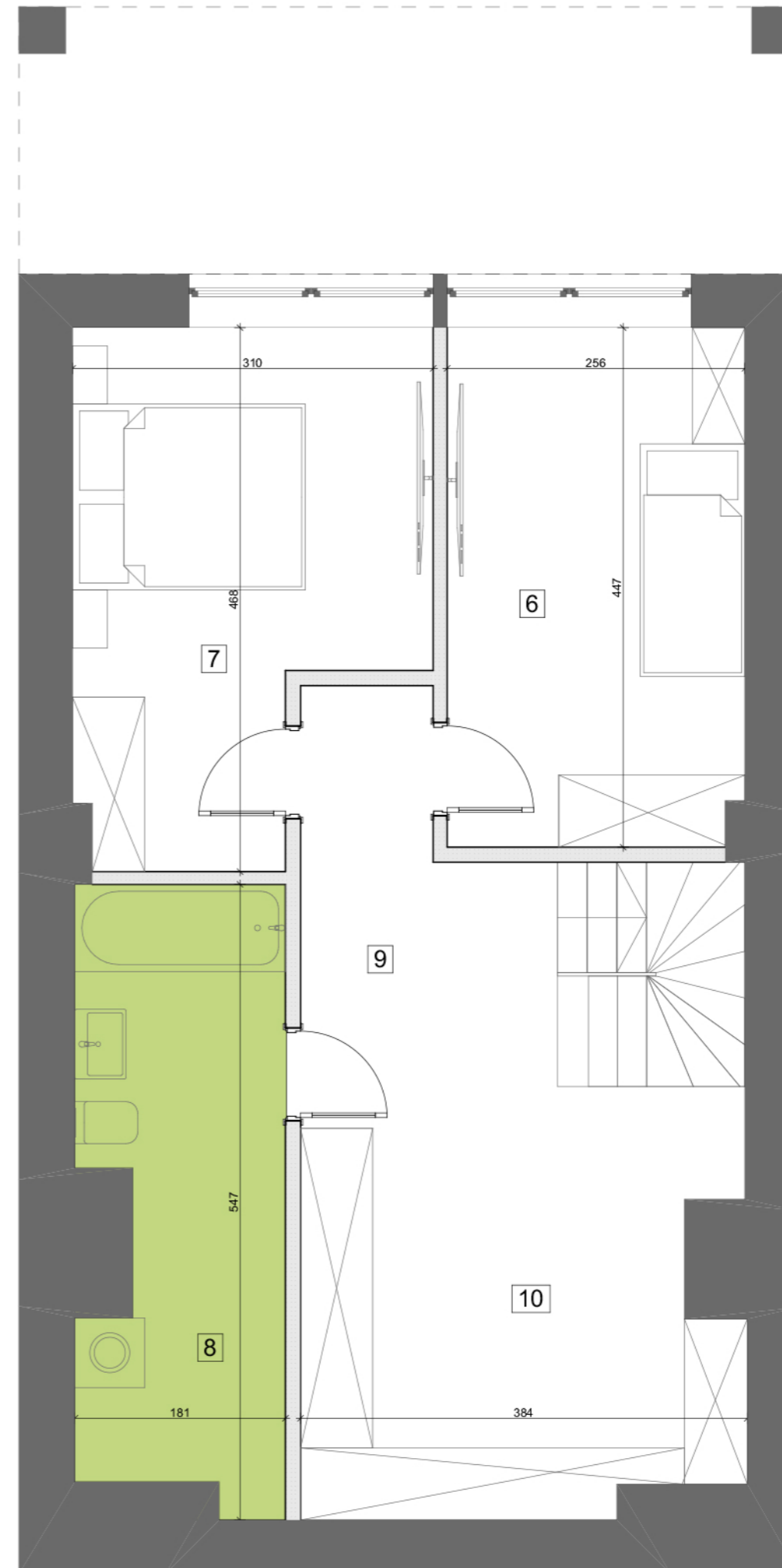


POZIOM I



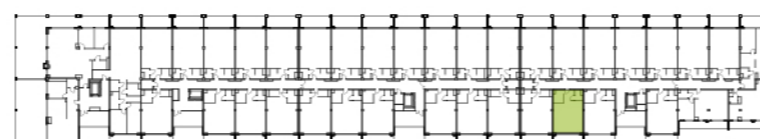
POZIOM II



BUDYNEK MIESZKALNY WIELORODZINNY

BIURO SPRZEDAŻY
ul. Orzechowa 3
94-251 Łódź

LOKALIZACJA APARTAMENTU WZGLĘDEM CAŁOŚCI
INWESTYCJI:



ZESTAWIENIE POWIERZCHNI:

POZIOM I		POZIOM II	
1	pokój dzienny z jadalnią 24,67 m ²	6	pokój 11,31 m ²
2	aneks kuchenny 5,33 m ²	7	pokój 12,02 m ²
3	korytarz 8,45 m ²	8	łazienka/pralnia/ suszarnia 9,13 m ²
4	wc 2,74 m ²	9	korytarz 5,32 m ²
5	garderoba 4,62 m ²	10	garderoba 13,07 m ²

klatka	4
kondygnacja	2
ilość pokoi	3
powierzchnia	96,66 m ²
powierzchnia tarasu T	6,90 m ²

K4.II.2

NR MIESZKANIA:

131

Apartamenty Zdrowie Sp. z o.o.Sp. K.
Aleja Prymasa Tysiąclecia 48A
01-241 Warszawa



**APARTAMENTY
ZDROWIE**

Wyjątkowe miejsce w Łodzi