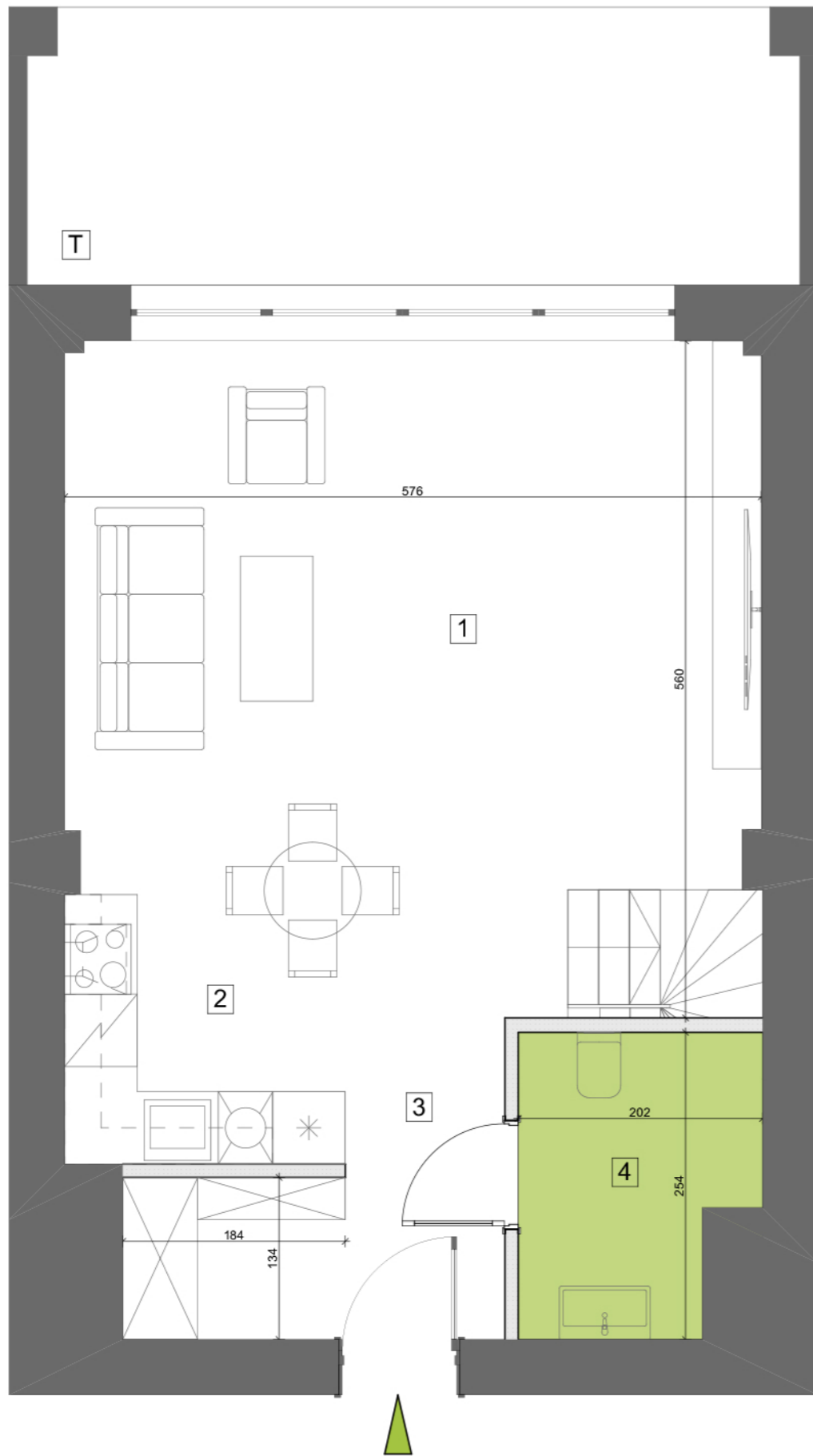
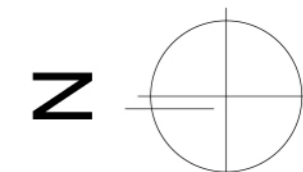
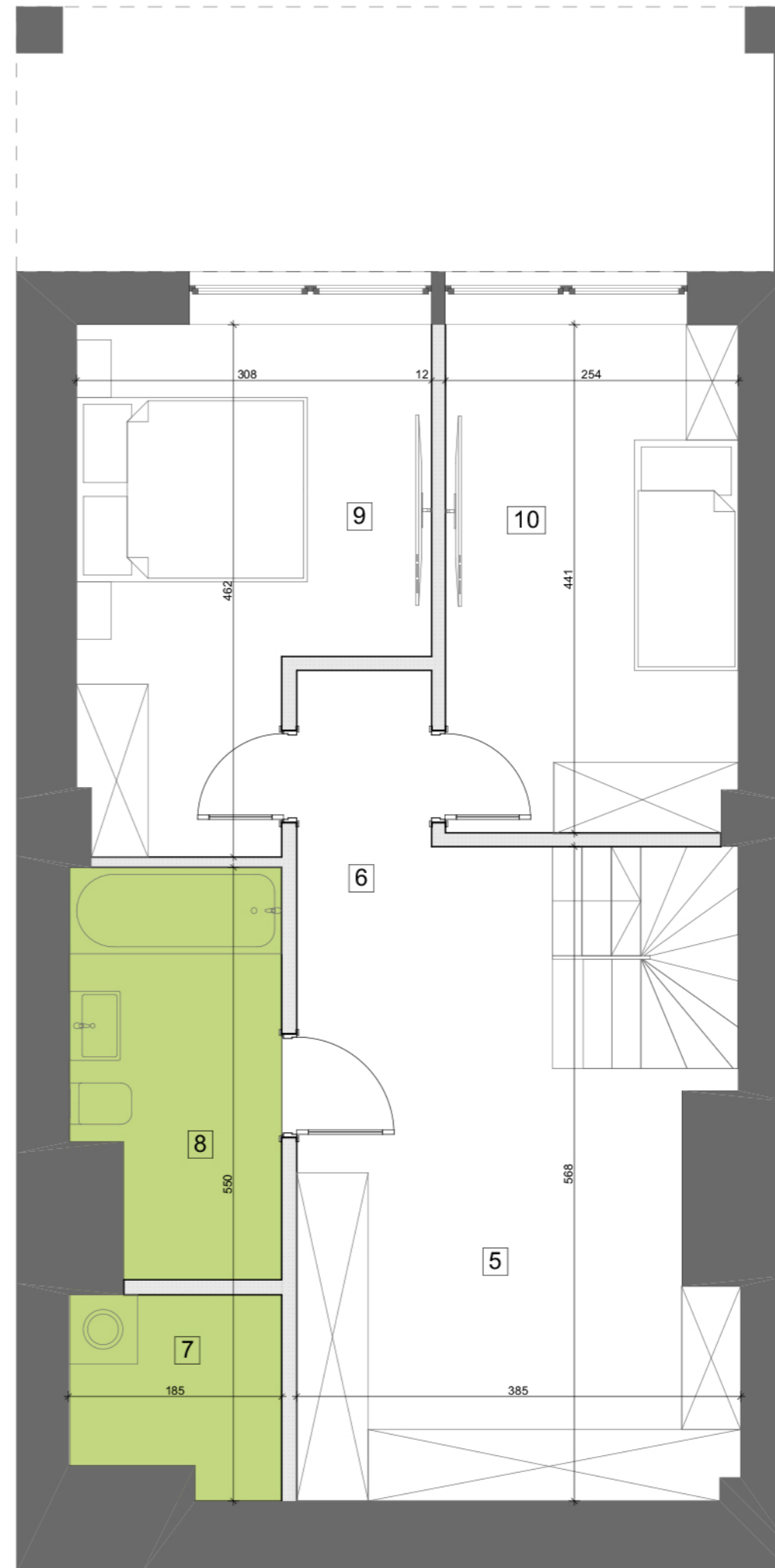


POZIOM I



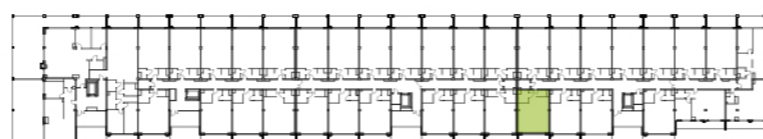
POZIOM II



BUDYNEK MIESZKALNY WIELORODZINNY

BIURO SPRZEDAŻY  
ul. Orzechowa 3  
94-251 Łódź

LOKALIZACJA APARTAMENTU WZGLĘDEM CAŁOŚCI  
INWESTYCJI:



ZESTAWIENIE POWIERZCHNI:

| POZIOM I |                          | POZIOM II |                |
|----------|--------------------------|-----------|----------------|
| 1        | pokój dzienny z jadalnią | 26,68     | m <sup>2</sup> |
| 2        | aneks kuchenny           | 5,61      | m <sup>2</sup> |
| 3        | korytarz                 | 9,58      | m <sup>2</sup> |
| 4        | wc                       | 4,58      | m <sup>2</sup> |
| 5        | garderoba                | 11,10     | m <sup>2</sup> |
| 6        | korytarz                 | 5,27      | m <sup>2</sup> |
| 7        | pralnia/ suszarnia       | 3,90      | m <sup>2</sup> |
| 8        | łazienka                 | 6,97      | m <sup>2</sup> |
| 9        | pokój                    | 12,61     | m <sup>2</sup> |
| 10       | pokój                    | 11,08     | m <sup>2</sup> |

K4.II.3

NR MIESZKANIA:  
**132**

Apartamenty Zdrowie Sp. z o.o.Sp. K.  
Aleja Prymasa Tysiąclecia 48A  
01-241 Warszawa

|                       |                      |
|-----------------------|----------------------|
| klatka                | 4                    |
| kondygnacja           | 2                    |
| ilość pokoi           | 3                    |
| powierzchnia          | 97,38 m <sup>2</sup> |
| powierzchnia tarasu T | 6,94 m <sup>2</sup>  |



**APARTAMENTY  
— ZDROWIE —**

*Wyjątkowe miejsce w Łodzi*