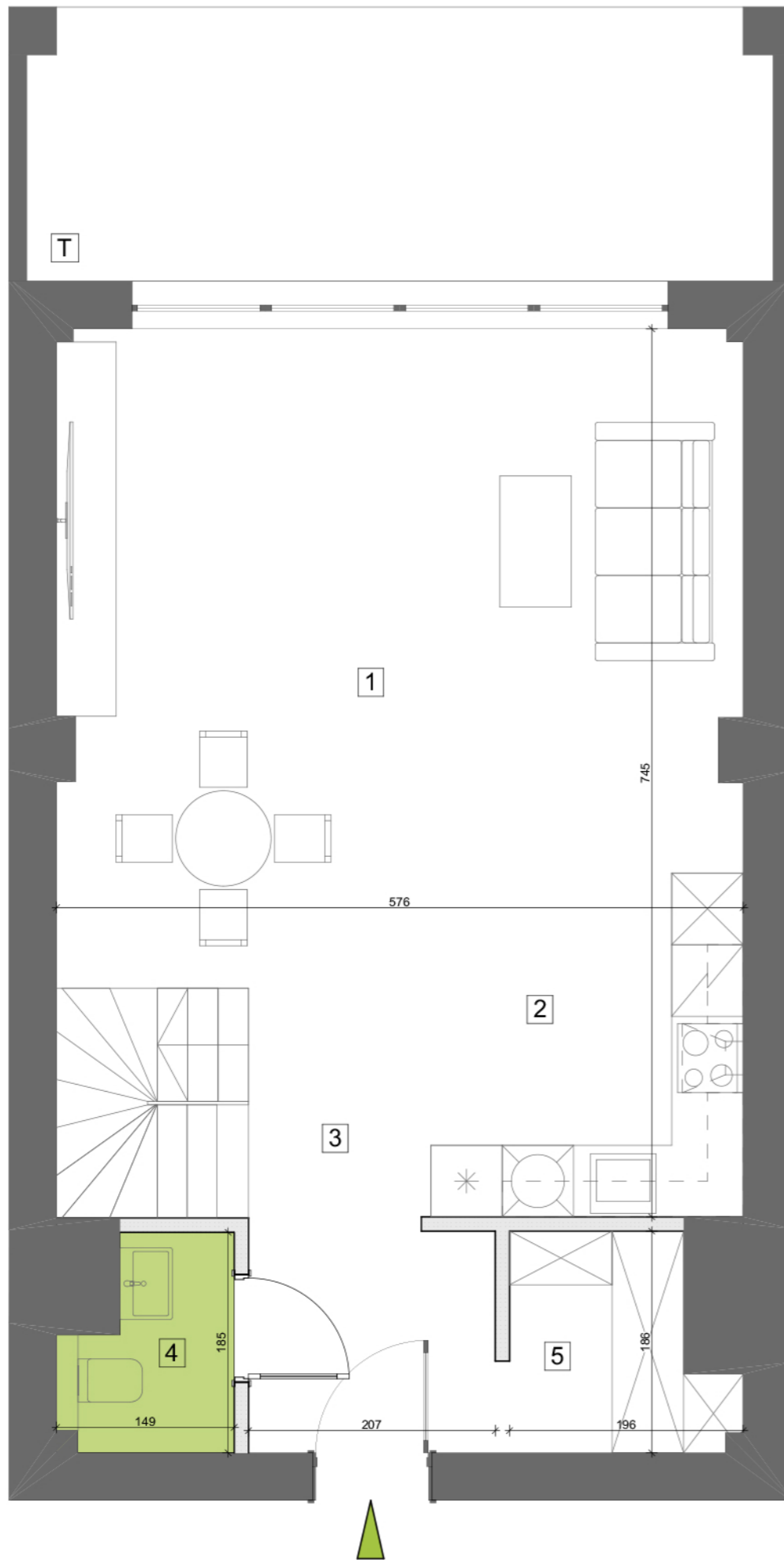
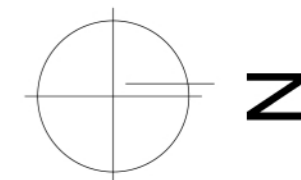
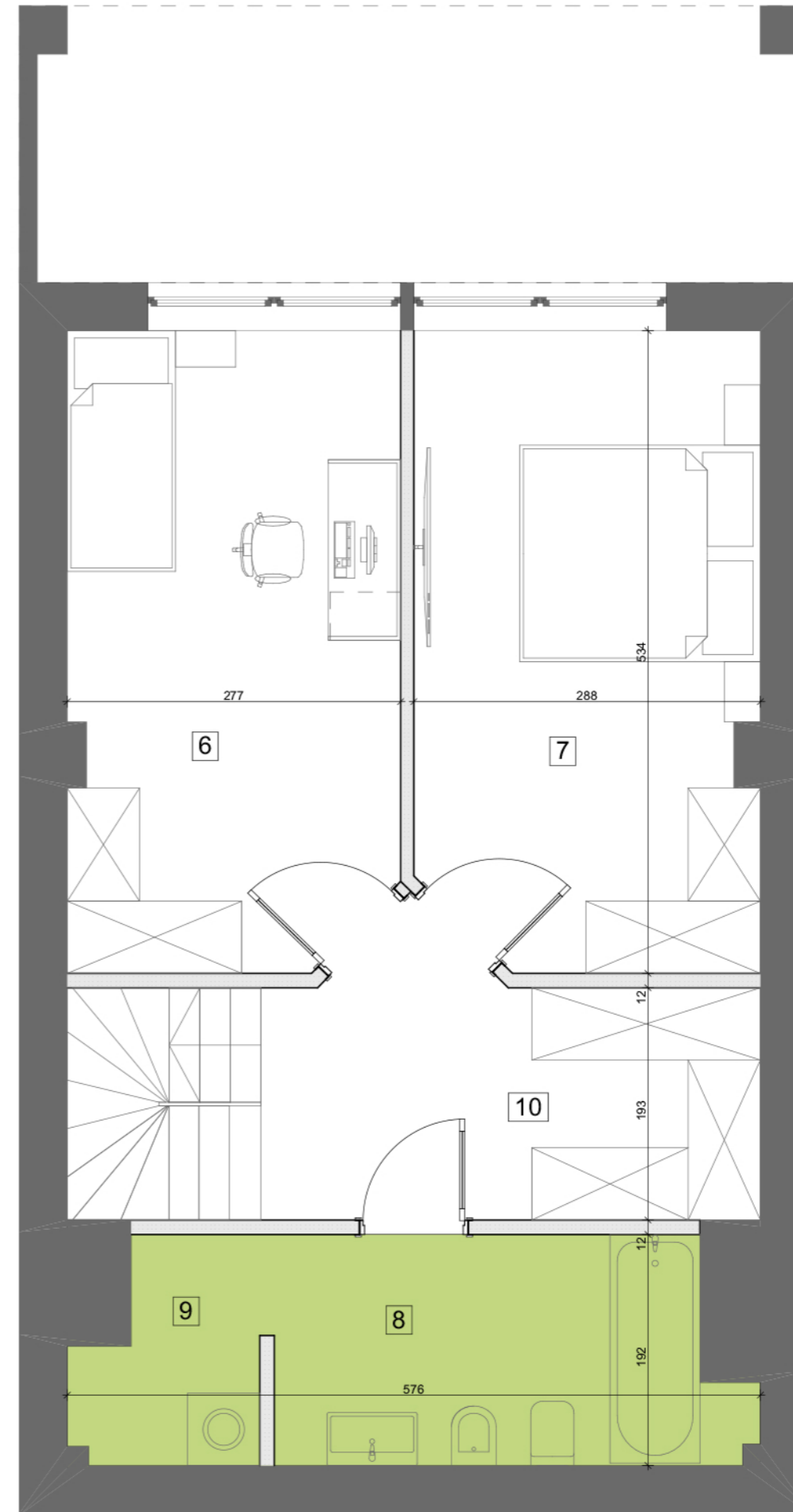


POZIOM I



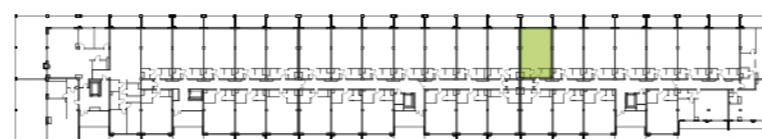
POZIOM II



BUDYNEK MIESZKALNY WIELORODZINNY

BIURO SPRZEDAŻY  
ul. Orzechowa 3  
94-251 Łódź

LOKALIZACJA APARTAMENTU WZGLĘDEM CAŁOŚCI  
INWESTYCJI:



ZESTAWIENIE POWIERZCHNI:

POZIOM I		POZIOM II	
1	pokój dzienny z jadalnią 31,10 m <sup>2</sup>	6	pokój 14,89 m <sup>2</sup>
2	aneks kuchenny 6,15 m <sup>2</sup>	7	pokój 15,15 m <sup>2</sup>
3	korytarz 10,03 m <sup>2</sup>	8	łazienka 7,10 m <sup>2</sup>
4	wc 2,35 m <sup>2</sup>	9	pralnia/ suszarnia 2,35 m <sup>2</sup>
5	garderoba 3,01 m <sup>2</sup>	10	korytarz/garderoba 7,98 m <sup>2</sup>

klatka	4
kondygnacja	2
ilość pokoi	3
powierzchnia	100,11 m <sup>2</sup>
powierzchnia tarasu T	11,70 m <sup>2</sup>

K4.II.4

NR MIESZKANIA:

133

Apartamenty Zdrowie Sp. z o.o.Sp. K.  
Aleja Prymasa Tysiąclecia 48A  
01-241 Warszawa



APARTAMENTY  
— ZDROWIE —

Wyjątkowe miejsce w Łodzi