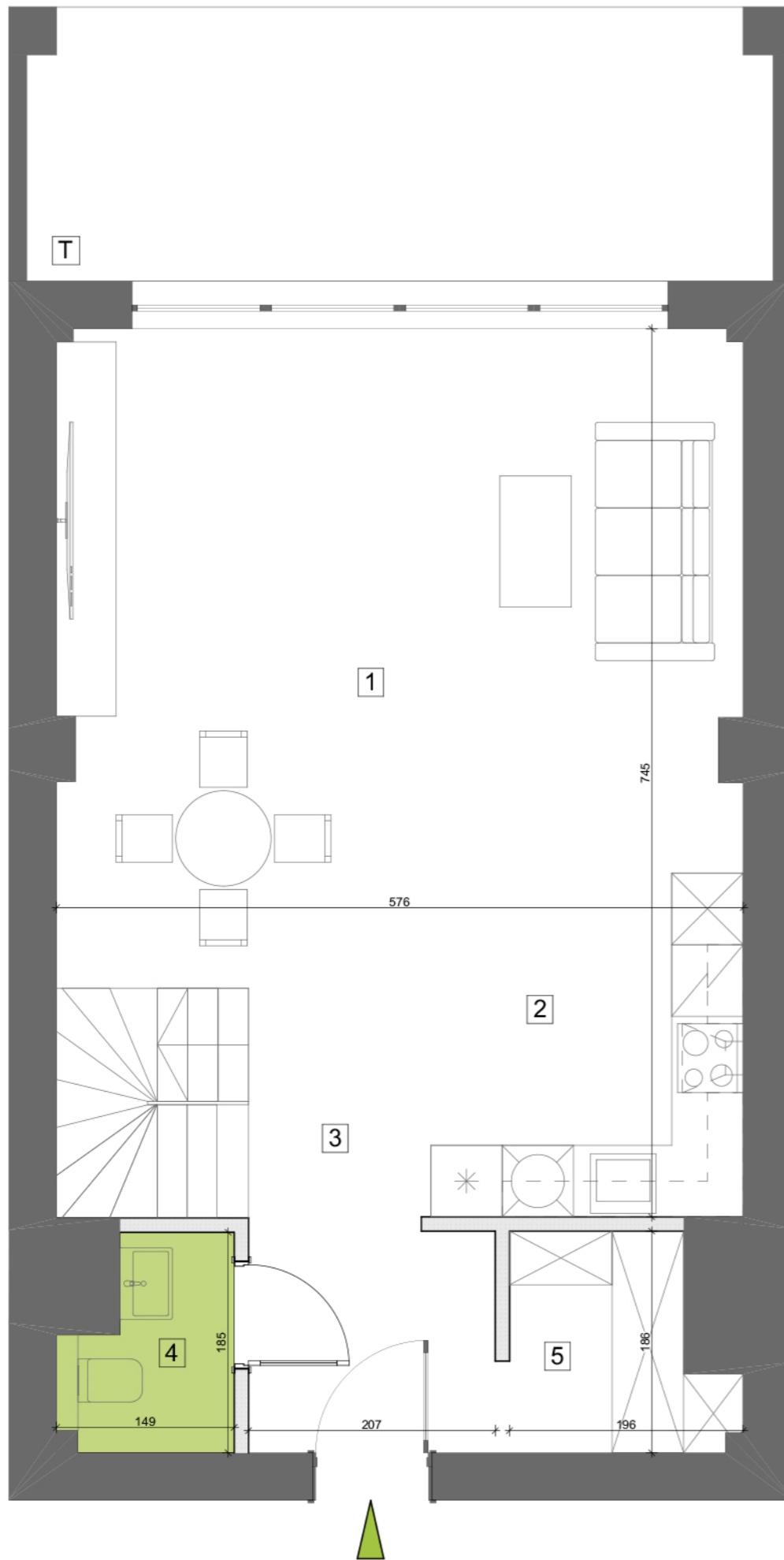
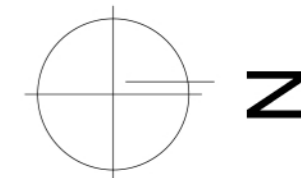
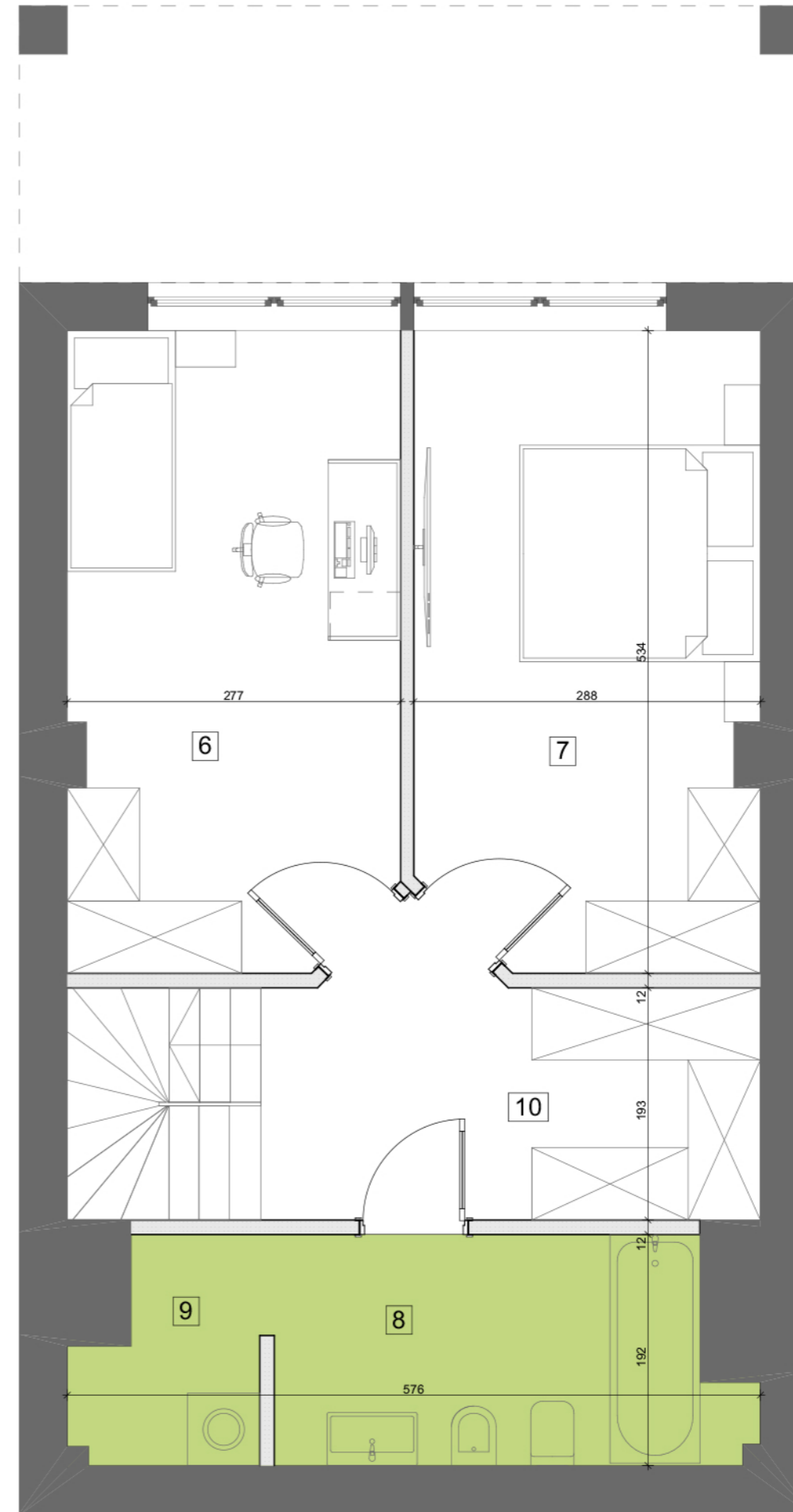


POZIOM I



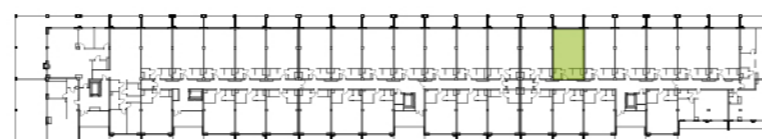
POZIOM II



BUDYNEK MIESZKALNY WIELORODZINNY

BIURO SPRZEDAŻY  
ul. Orzechowa 3  
94-251 Łódź

LOKALIZACJA APARTAMENTU WZGLĘDEM CAŁOŚCI INWESTYCJI:



ZESTAWIENIE POWIERZCHNI:

POZIOM I		POZIOM II	
1	pokój dzienny z jadalnią 30,63 m <sup>2</sup>	6	pokój 14,63 m <sup>2</sup>
2	aneks kuchenny 6,16 m <sup>2</sup>	7	pokój 14,87 m <sup>2</sup>
3	korytarz 10,25 m <sup>2</sup>	8	łazienka 7,27 m <sup>2</sup>
4	wc 2,31 m <sup>2</sup>	9	pralnia/suszarnia 2,56 m <sup>2</sup>
5	garderoba 3,02 m <sup>2</sup>	10	korytarz/garderoba 7,80 m <sup>2</sup>

klatka	4
kondygnacja	2
ilość pokoi	3
powierzchnia	99,50 m <sup>2</sup>
powierzchnia tarasu T	11,63 m <sup>2</sup>

K4.II.5

NR MIESZKANIA:

134

Apartamenty Zdrowie Sp. z o.o.Sp. K.  
Aleja Prymasa Tysiąclecia 48A  
01-241 Warszawa



APARTAMENTY  
— ZDROWIE —

Wyjątkowe miejsce w Łodzi