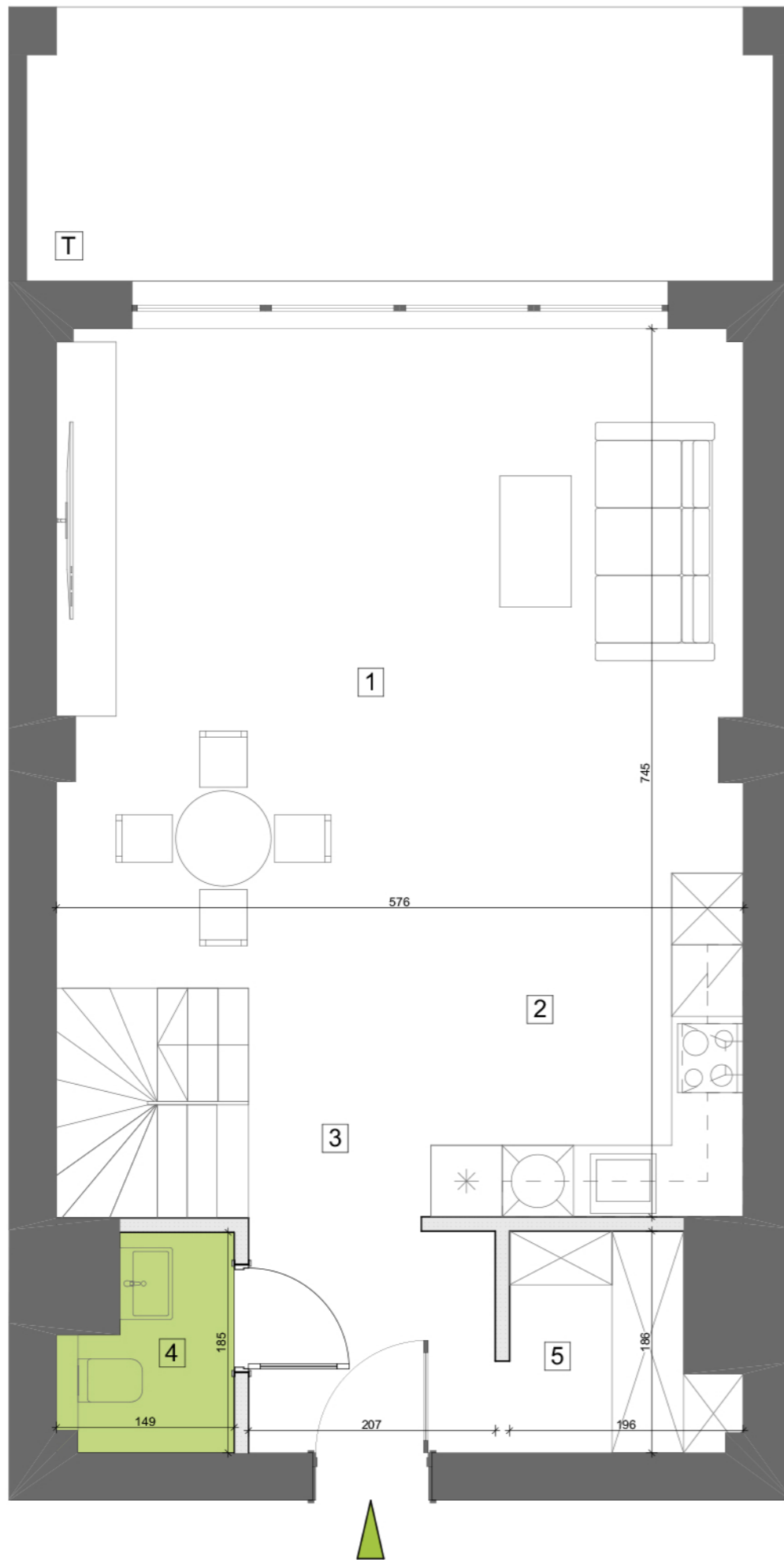
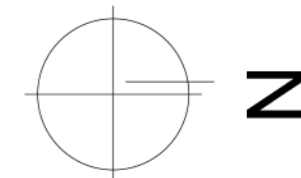
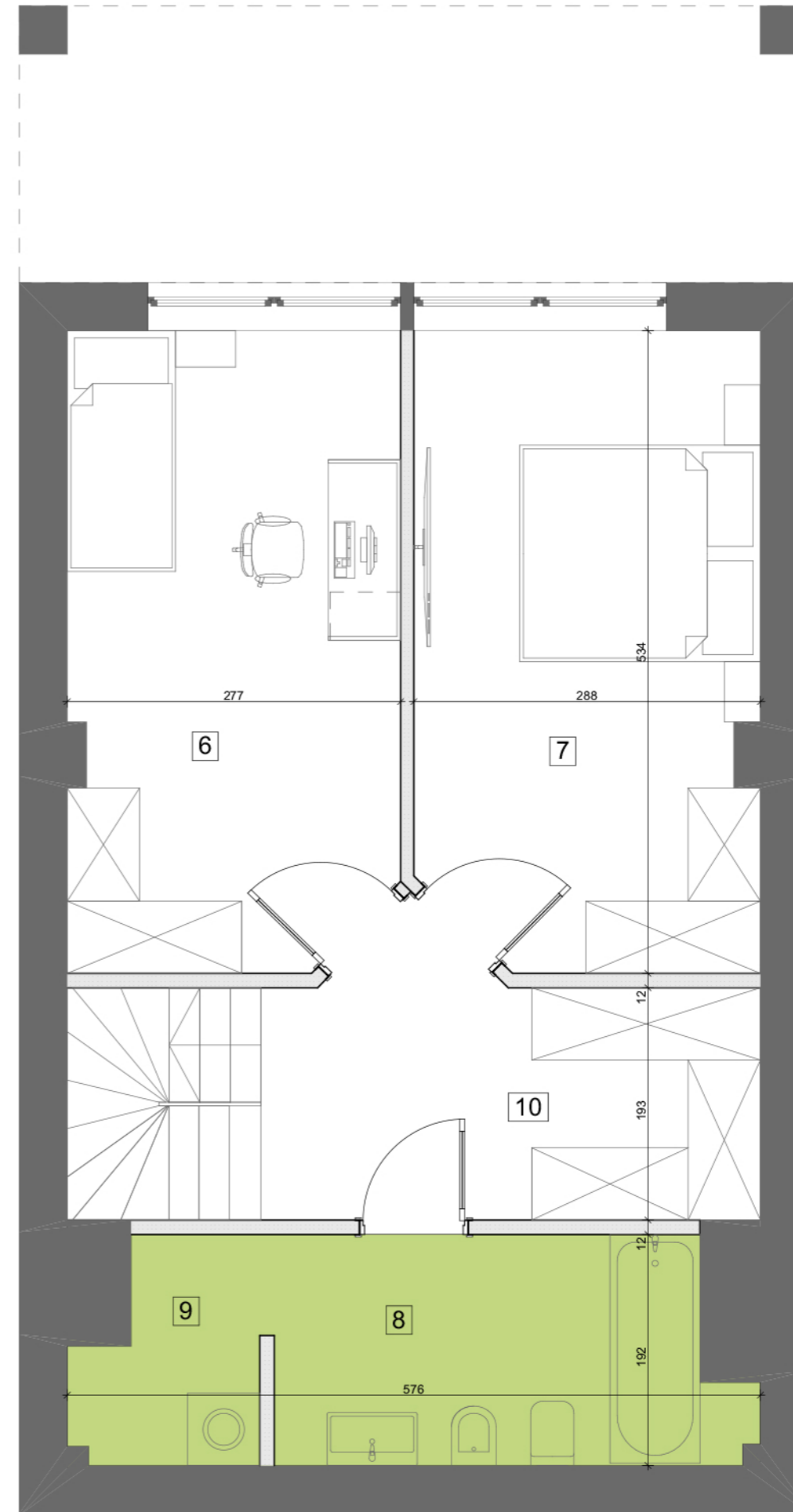


POZIOM I



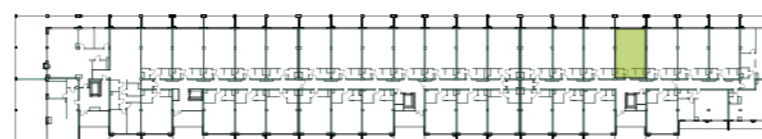
POZIOM II



BUDYNEK MIESZKALNY WIELORODZINNY

BIURO SPRZEDAŻY
ul. Orzechowa 3
94-251 Łódź

LOKALIZACJA APARTAMENTU WZGLĘDEM CAŁOŚCI
INWESTYCJI:



ZESTAWIENIE POWIERZCHNI:

POZIOM I		POZIOM II	
1	pokój dzienny z jadalnią 30,68 m ²	6	pokój 14,81 m ²
2	aneks kuchenny 6,16 m ²	7	pokój 14,77 m ²
3	korytarz 10,23 m ²	8	łazienka 7,22 m ²
4	wc 2,33 m ²	9	pralnia/suszarnia 2,54 m ²
5	garderoba 3,08 m ²	10	korytarz/garderoba 7,75 m ²

klatka	4
kondygnacja	2
ilość pokoi	3
powierzchnia	99,57 m ²
powierzchnia tarasu T	11,57 m ²

K4.II.7

NR MIESZKANIA:

136

Apartamenty Zdrowie Sp. z o.o.Sp. K.
Aleja Prymasa Tysiąclecia 48A
01-241 Warszawa



**APARTAMENTY
ZDROWIE**

Wyjątkowe miejsce w Łodzi