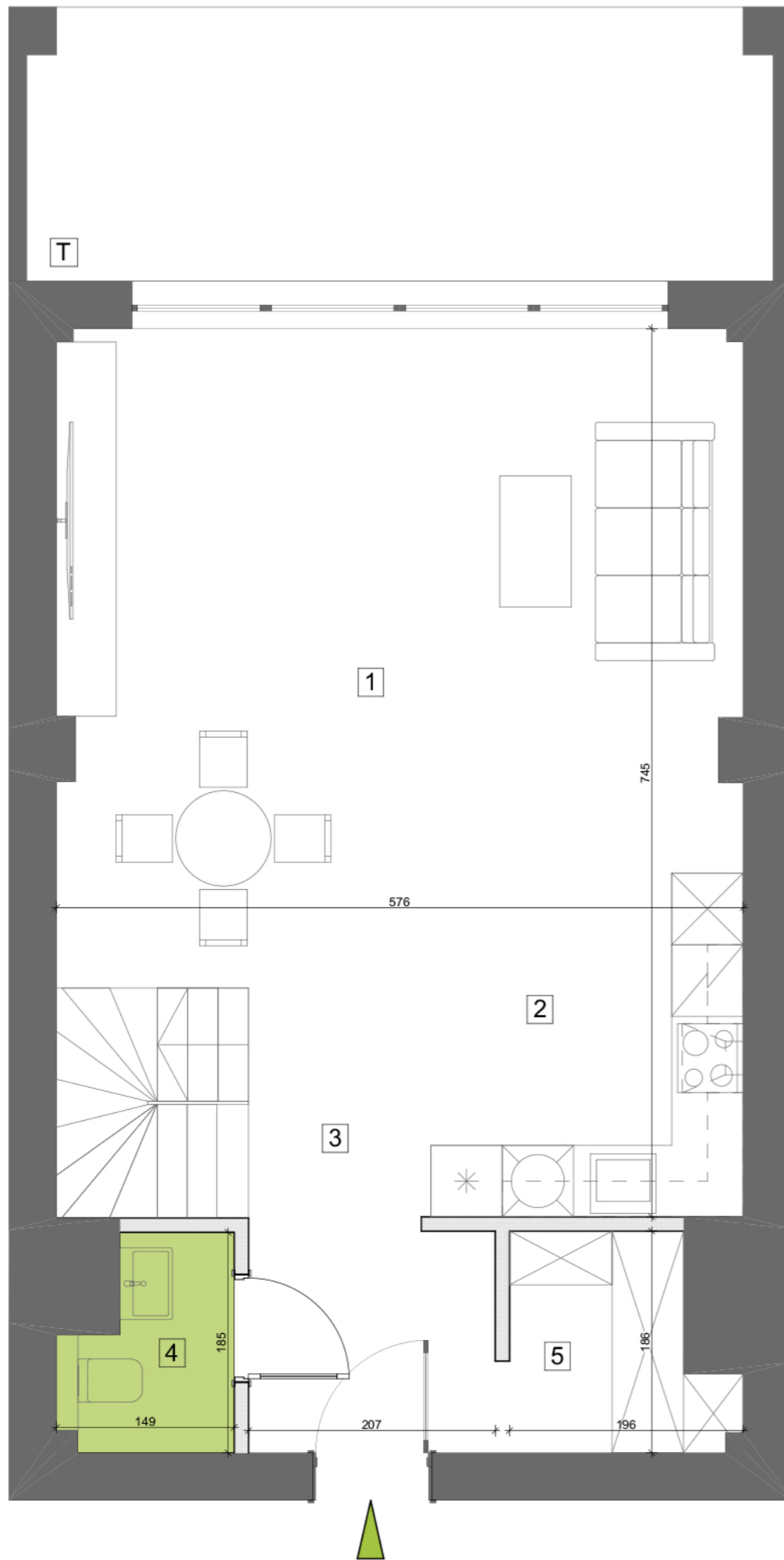
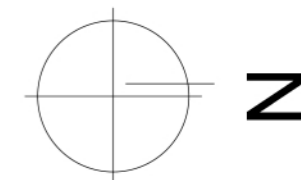
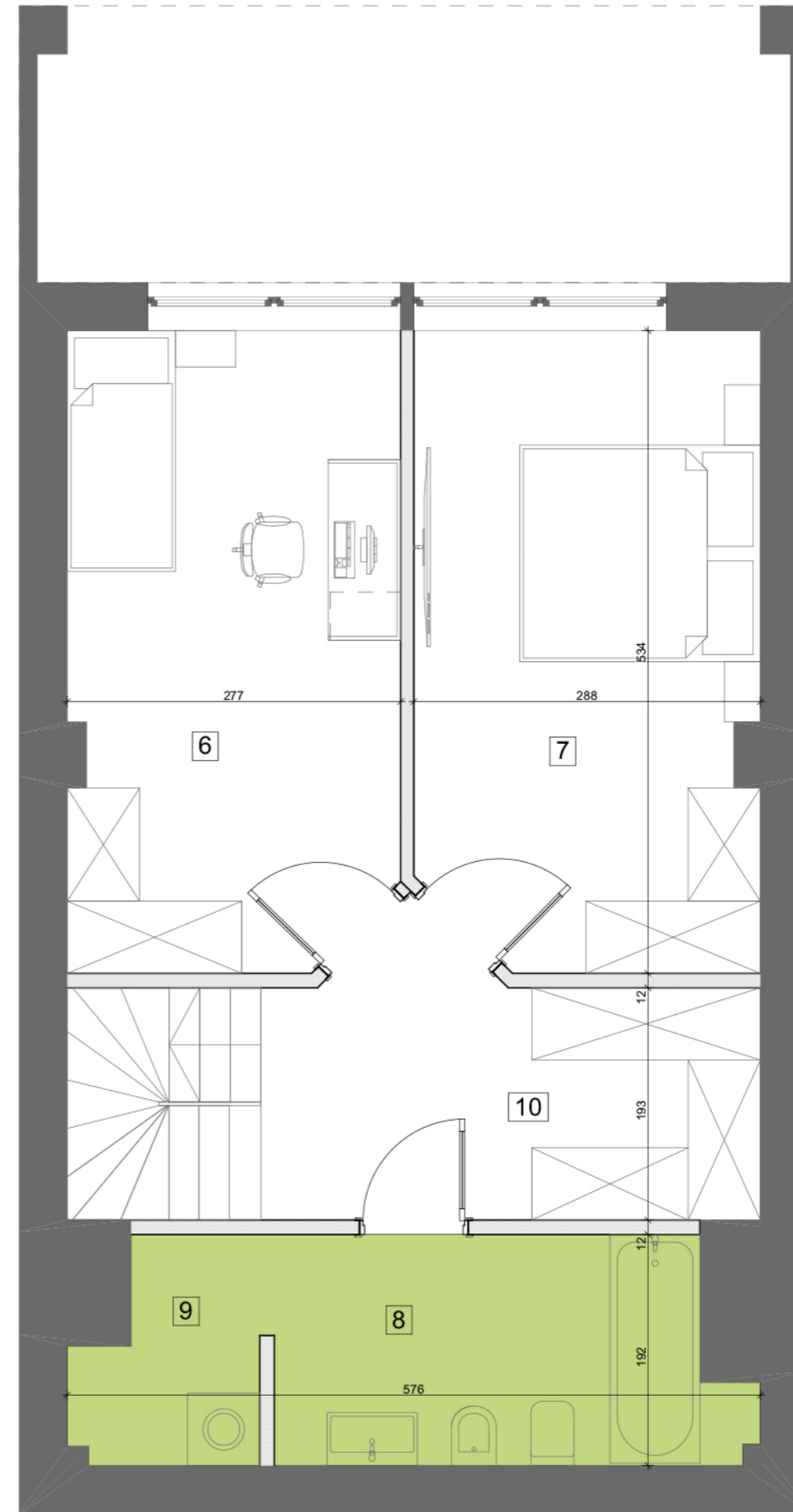


POZIOM I



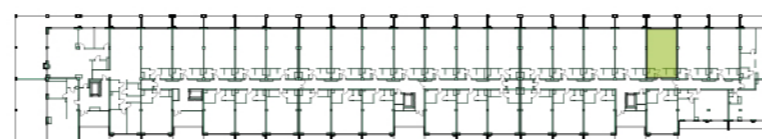
POZIOM II



BUDYNEK MIESZKALNY WIELORODZINNY

BIURO SPRZEDAŻY  
ul. Orzechowa 3  
94-251 Łódź

LOKALIZACJA APARTAMENTU WZGLĘDEM CAŁOŚCI  
INWESTYCJI:



ZESTAWIENIE POWIERZCHNI:

POZIOM I		POZIOM II	
1	pokój dzienny z jadalnią	30,53	m <sup>2</sup>
2	aneks kuchenny	6,18	m <sup>2</sup>
3	korytarz	10,28	m <sup>2</sup>
4	wc	2,31	m <sup>2</sup>
5	garderoba	3,05	m <sup>2</sup>
6	pokój	14,65	m <sup>2</sup>
7	pokój	14,76	m <sup>2</sup>
8	łazienka	7,14	m <sup>2</sup>
9	pralnia/suszarnia	2,47	m <sup>2</sup>
10	korytarz/garderoba	7,77	m <sup>2</sup>

klatka	4
kondygnacja	2
ilość pokoi	3
powierzchnia	99,14 m <sup>2</sup>
powierzchnia tarasu T	11,47 m <sup>2</sup>

K4.II.8

NR MIESZKANIA:

137

Apartamenty Zdrowie Sp. z o.o.Sp. K.  
Aleja Prymasa Tysiąclecia 48A  
01-241 Warszawa



APARTAMENTY  
— ZDROWIE —

Wyjątkowe miejsce w Łodzi