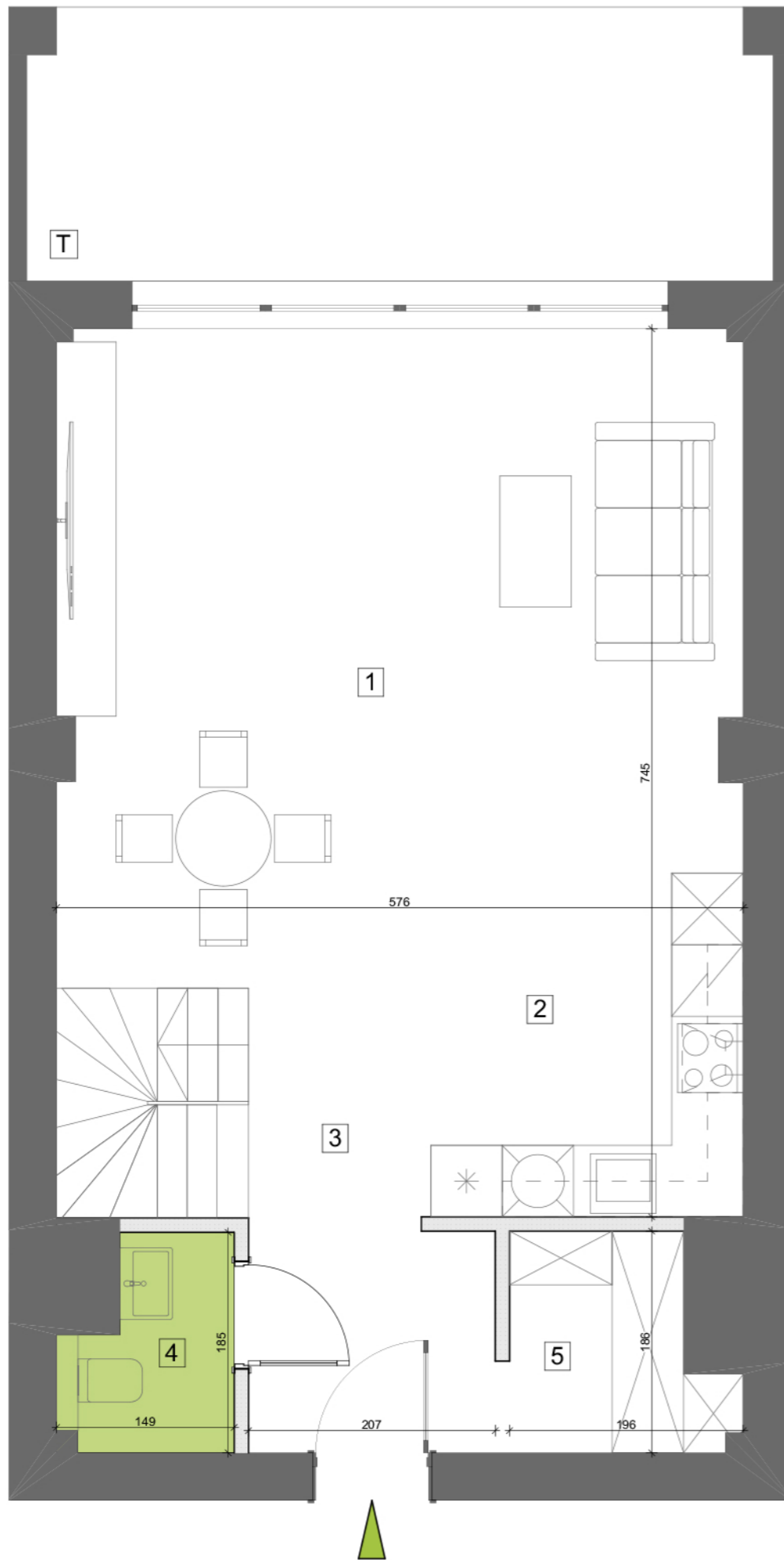
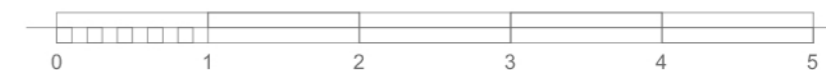
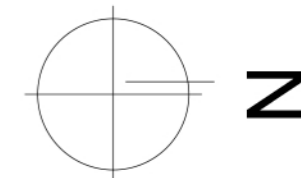
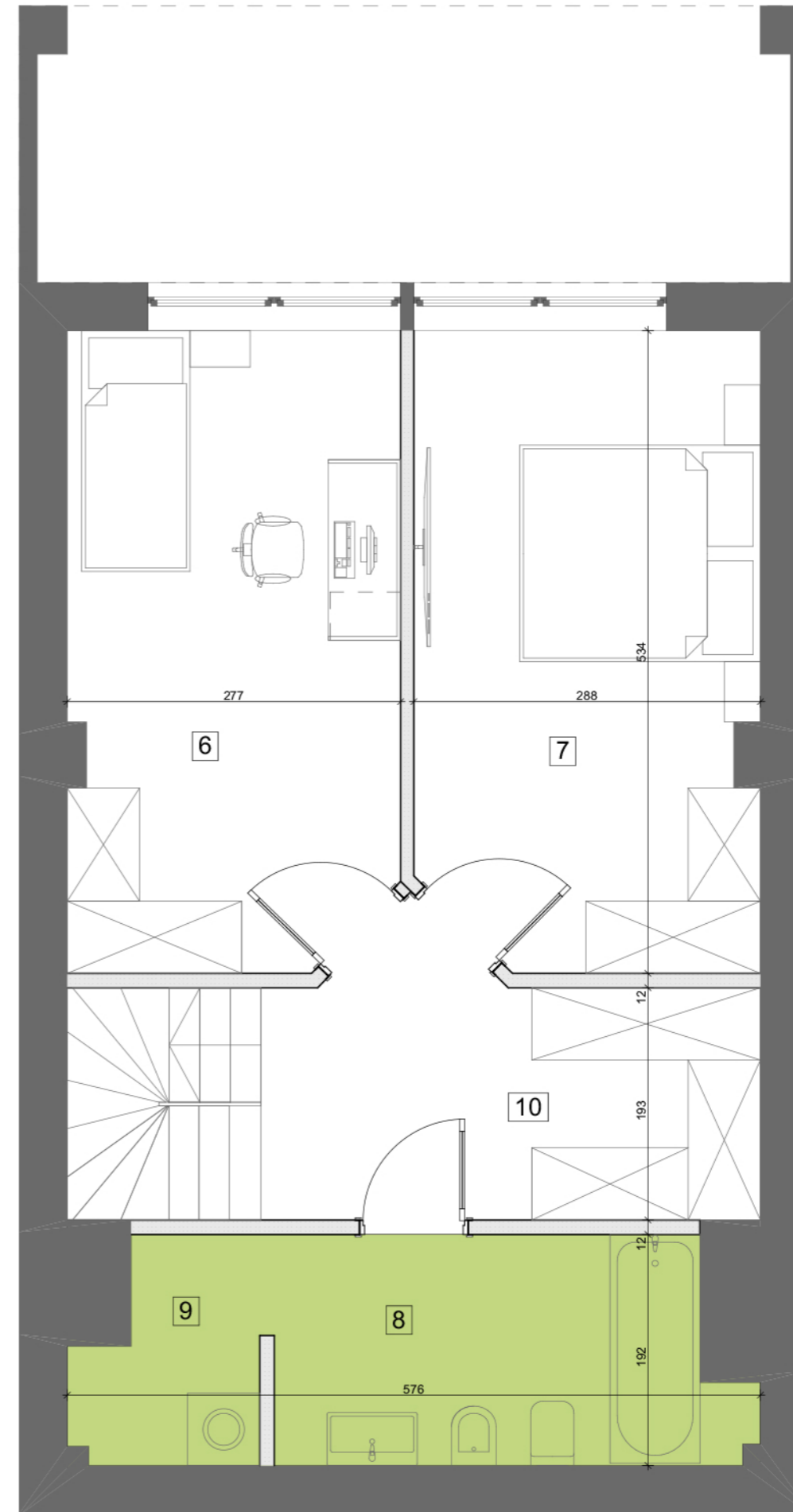


POZIOM I



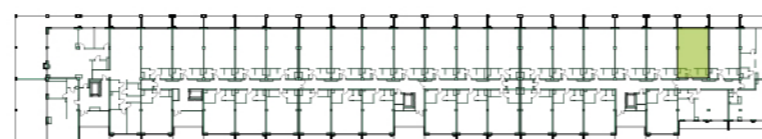
POZIOM II



BUDYNEK MIESZKALNY WIELORODZINNY

BIURO SPRZEDAŻY
ul. Orzechowa 3
94-251 Łódź

LOKALIZACJA APARTAMENTU WZGLĘDEM CAŁOŚCI
INWESTYCJI:



ZESTAWIENIE POWIERZCHNI:

POZIOM I		POZIOM II	
1	pokój dzienny z jadalnią	30,56	m ²
2	aneks kuchenny	6,17	m ²
3	korytarz	10,23	m ²
4	wc	2,31	m ²
5	garderoba	3,02	m ²
6	pokój	14,64	m ²
7	pokój	14,74	m ²
8	łazienka	7,23	m ²
9	pralnia/suszarня	2,55	m ²
10	korytarz/garderoba	7,79	m ²

klatka	4
kondygnacja	2
ilość pokoi	3
powierzchnia	99,24 m ²
powierzchnia tarasu T	11,50 m ²

K4.II.9

NR MIESZKANIA:

138

Apartamenty Zdrowie Sp. z o.o.Sp. K.
Aleja Prymasa Tysiąclecia 48A
01-241 Warszawa



**APARTAMENTY
ZDROWIE**

Wyjątkowe miejsce w Łodzi