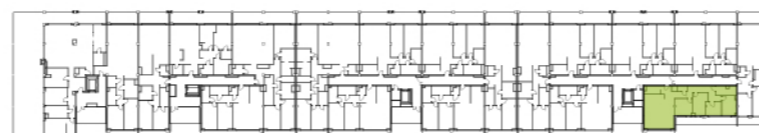


BUDYNEK MIESZKALNY WIELORODZINNY

BIURO SPRZEDAŻY
ul. Orzechowa 3
94-251 Łódź

LOKALIZACJA APARTAMENTU WZGLĘDEM CAŁOŚCI INWESTYCJI:



ZESTAWIENIE POWIERZCHNI:

1	pok. dzienny+jadalnia	28,82 m ²	6	pokój	10,48 m ²
2	aneks kuchenny	7,57 m ²	7	pokój	10,81 m ²
3	garderoba	4,58 m ²	8	pokój	7,56 m ²
4	korytarz	19,25 m ²	9	pokój	9,99 m ²
5	wc	1,70 m ²	10	łazienka	6,74 m ²

klatka	4
kondygnacja	3
ilość pokoi	5
powierzchnia	107,50 m ²
powierzchnia tarasu T	7,21 i 16,81 m ²

K4.III.7

NR MIESZKANIA:

150

Apartamenty Zdrowie Sp. z o.o.Sp. K.
Aleja Prymasa Tysiąclecia 48A
01-241 Warszawa



**APARTAMENTY
ZDROWIE**

Wyjątkowe miejsce w Łodzi