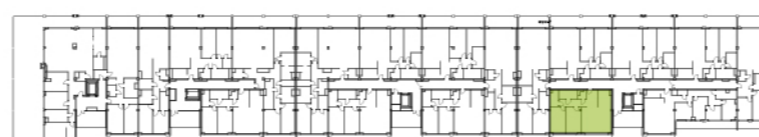


**BUDYNEK MIESZKALNY WIELORODZINNY**

**BIURO SPRZEDAŻY**  
ul. Orzechowa 3  
94-251 Łódź

**LOKALIZACJA APARTAMENTU WZGLĘDEM CAŁOŚCI INWESTYCJI:**



**ZESTAWIENIE POWIERZCHNI:**

1	pok. dzienny+jadalnia	28,34	m <sup>2</sup>	5	łazienka	6,56	m <sup>2</sup>
2	aneks kuchenny	7,63	m <sup>2</sup>	6	garderoba	4,90	m <sup>2</sup>
3	korytarz	13,48	m <sup>2</sup>	7	pokój	14,90	m <sup>2</sup>
4	wc	2,11	m <sup>2</sup>	8	pokój	14,00	m <sup>2</sup>

klatka	4
kondygnacja	4
ilość pokoi	3
powierzchnia	91,92 m <sup>2</sup>
powierzchnia tarasu T	13,35 m <sup>2</sup>

**K4.IV.1**

**NR MIESZKANIA:**

**151**

**Apartamenty Zdrowie Sp. z o.o.Sp. K.**  
Aleja Prymasa Tysiąclecia 48A  
01-241 Warszawa



**APARTAMENTY  
— ZDROWIE —**

*Wyjątkowe miejsce w Łodzi*